

Märkused:

- Katted taastada vastavalt Majandus- ja kommunikatsiooniministri 03.08.2015 määrusele nr.101 "Tee ja teetööde kvaliteedinõuded".
- Kaabli paigaldamisel jälgida standardi ning tootja poolt lubatud painderaadiuseid, tõmbejõudusid ja teisi paigaldustingimusi.
- Sõiduteede mahasõiduteede või parklate alla jäävad kaablid paigaldada täiendavalt 750N tugevusega kaitsetorusse ning vähemalt 1,0m allapoole ümbritsevast teepinnast. Haljasala all peab kaabel jääma vähemalt 0,7m sügavusele ja 450N tugevusega kaitsetorusse. Kui kaabli paigaldamiseks kasutatakse kinnisel meetodil sundpuurmist siis peab kasutama kaitsetoru 1250N. Ristumisel riigiteedega kinnisel meetodil, paigaldada maakaabel min 1,5m allapoole ümbritsevast teepinnast ja kaitsta 1250N kaablikaitsetoruga. Ülejäänud juhtudel riigiteede maaalal paigaldada maakaablid min 1,0m sügavusele ja kaitsta 750N kaablikaitsetoruga. Kui kaabel paigaldatakse paepinassesse, siis peab paigaldussügavus olema vähemalt 0,6m ja süvistatud pae sisse ning kaabel tuleb paigaldada täiendavalt 750N tugevusega kaitsetorusse.
- Liivapadi kivises pinnases või kui kaevikupõhi jäetakse tasandamata.
- Tagasitõitmisel pinnas tihendada.
- Puudest ligemal kui 2m või teiste kommunikatsioonide kaitsetsoonis (2m) kaevetööd teostada käsitsi.
- Pärast töid taastada pinnase ja teede endine olukord ning korrastada ehitusjälgjed (k.a. pinnasalad, kus pole eraldi taastamise viirustust).

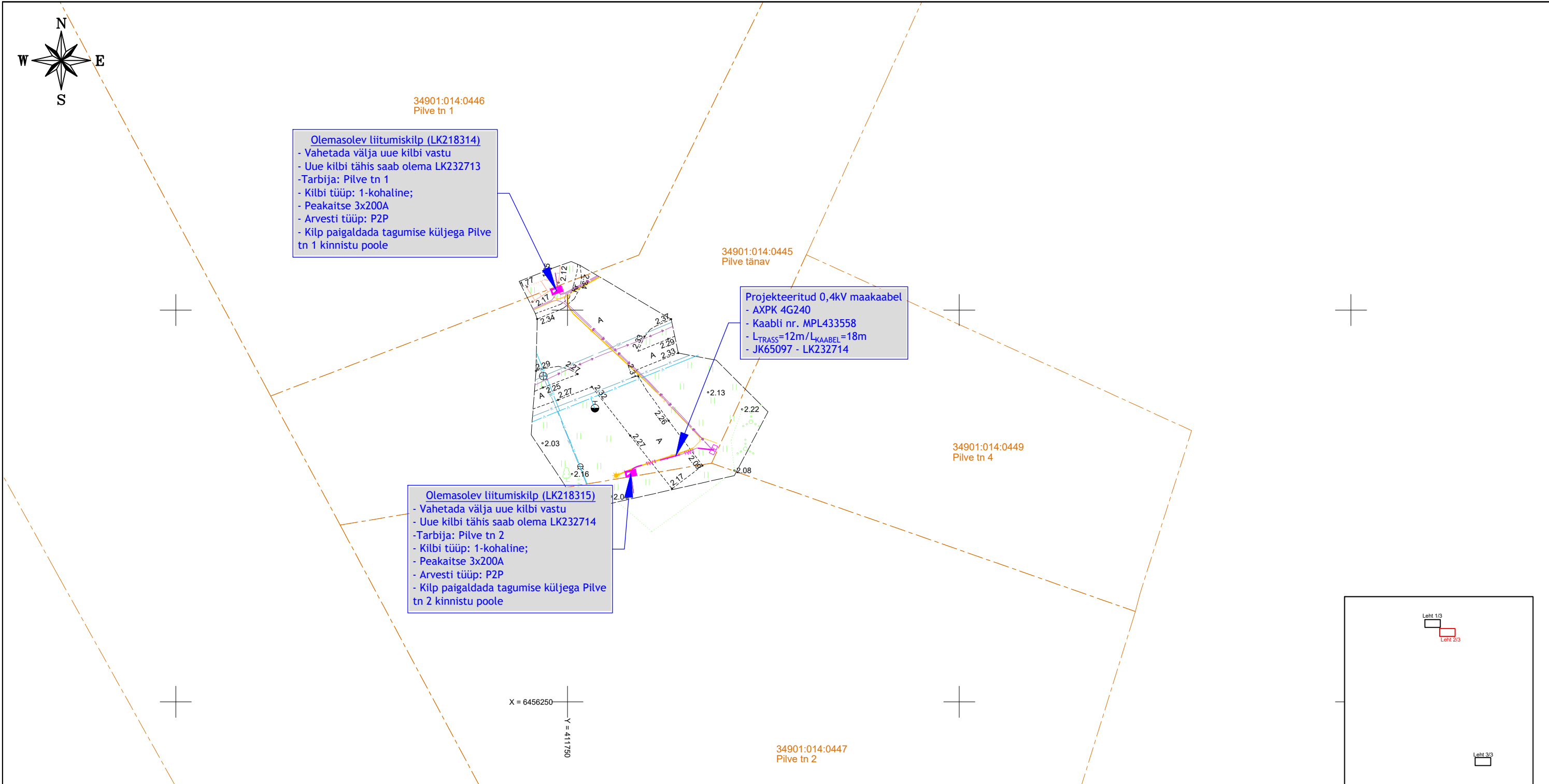
MÄRKUSED 2:

- Enne tööde alustamist kutsuda kohale Enefit OÜ ja teiste kommunikatsioonide esindajad ning määrata ristuvate trasside täpsed asukohad ja sügavused.
- Käesolevat joonist käsitleda lahutamatu osana projektdokumentatsiooni teiste jooniste ning projekti seletuskirjaga.
- Töödel järgida Enefit OÜ ja valmistajatehaste kehtivaid nõudeid (sh 0,4...20kV Võrgustandard).
- Arvestada kooskõlastuste tingimustega.

TINGMÄRGID

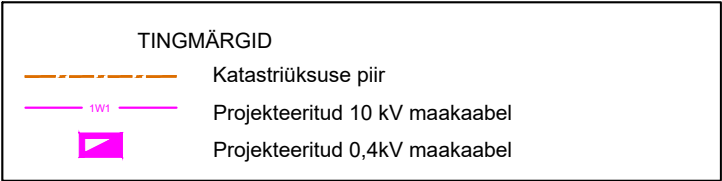
- Katastriüksuse piir
- Projekteeritud 10 kV maakaabel
- Projekteeritud 0,4kV maakaabel
- Projekteeritud 0,4kV maakaabel (3 tk ühes kaevikus)
- Projekteeritud kaabli jätkumuhv
- Projekteeritud Komplektalajaam

Muudatuse nr	Kuupäev	Projekteerija	Vastutav spetsialist	Selgitus
Projekteerija		Töö nimetus		Töö tellija
 Keskonnaprojekt ENGINEERING & CONSULTATIONS OÜ KESKKONNAPROJEKT A: Ringtee 12, 51013 Tartu T: +372 7305 060 E: kp@keskkonnaprojekt.ee MTR reg nr EL10769210-0001		Pilve tn 1 Kuressaare linn Saaremaa		Elektrilevi OÜ
Kontrollis		Allkiri		Töö väljaandmise aeg
M. Uiboupin		/allkirjastatud digitaalselt/		30.10.2024
Projekteeris		Allkiri		Joonise digiaadress
K. Loite		/allkirjastatud digitaalselt/		LC2588_TP_EL-4-01_Asendiplaan
Objekti aadress		Projekti staadium		Töö number
Pilve tn 1 Kuresaare		TP		LC2588
Möötkava		Joonise number		
1:500		EL-4-01		



- Märkused:
- Katted taastada vastavalt Majandus- ja kommunikatsiooniministri 03.08.2015 määrusele nr.101 "Tee ja teetööde kvaliteedinõuded".
 - Kaabli paigaldamisel jälgida standardi ning tootja poolt lubatud painderaadiuseid, tõmbejõudusid ja teisi paigaldustingimusi.
 - Sõiduteede mahasõiduteede või parklate alla jäävad kaablid paigaldada täiendavalt 750N tugevusega kaitsetorusse ning vähemalt 1,0m allapoole ümbritsevast teepinnast. Haljasala all peab kaabel jääma vähemalt 0,7m sügavusele ja 450N tugevusega kaitsetorusse. Kui kaabli paigaldamiseks kasutatakse kinnisel meetodil sundpuurmist siis peab kasutama kaitsetoru 1250N. Ristumisel riigiteedega kinnisel meetodil, paigaldada maakaabel min 1,5m allapoole ümbritsevast teepinnast ja kaitsta 1250N kaablikaitsetoruga. Ülejäänud juhtudel riigiteede maaalal paigaldada maakaablid min 1,0m sügavusele ja kaitsta 750N kaablikaitsetoruga. Kui kaabel paigaldatakse paepinassesse, siis peab paigaldussügavus olema vähemalt 0,6m ja süvistatud pae sisse ning kaabel tuleb paigaldada täiendavalt 750N tugevusega kaitsetorusse.
 - Litvapadi kivises pinnases või kui kaevikupõhi jäetakse tasandamata.
 - Tagasitõitmisel pinnas tihendada.
 - Puudest ligemal kui 2m või teiste kommunikatsioonide kaitsetsoonis (2m) kaevetööd teostada käsitsi.
 - Pärast töid taastada pinnase ja teede endine olukord ning korrastada ehitusjäljed (k.a. pinnasalad, kus pole eraldi taastamise viirustust).

- MÄRKUSED 2:
- Enne tööde alustamist kutsuda kohale Enefit OÜ ja teiste kommunikatsioonide esindajad ning määrata ristuvate trasside täpsed asukohad ja sügavused.
 - Käesolevat joonist käsitleda lahutamatu osana projektdokumentatsiooni teiste jooniste ning projekti seletuskirjaga.
 - Töödel järgida Enefit OÜ ja valmistajatehaste kehtivaid nõudeid (sh 0,4...20kV Võrgustandard).
 - Arvestada kooskõlastuste tingimustega.



Muudatuse nr	Kuupäev	Projekteerija	Vastutav spetsialist	Selgitus
Projekteerija		Töö nimetus		Töö tellija
 Keskonnaprojekt ENGINEERING & CONSULTATIONS OÜ KESKKONNAPROJEKT A: Ringtee 12, 51013 Tartu T: +372 7305 060 E: kp@keskkonnaprojekt.ee MTR reg nr EL10769210-0001		Pilve tn 1 Kuressaare linn Saaremaa		Elektrilevi OÜ
Kontrollis M. Uiboupin		Joonise nimetus Asendiplaan		Töö väljaandmise aeg 30.10.2024
				Joonise digiaadress LC2588_TP_EL-4-01_Asendiplaan
Projekteeris K. Loite		Objekti aadress Pilve tn 1 Kuressaare		Projekti staadium TP
				Töö number LC2588
				Joonise number EL-4-02

