
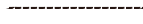

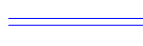

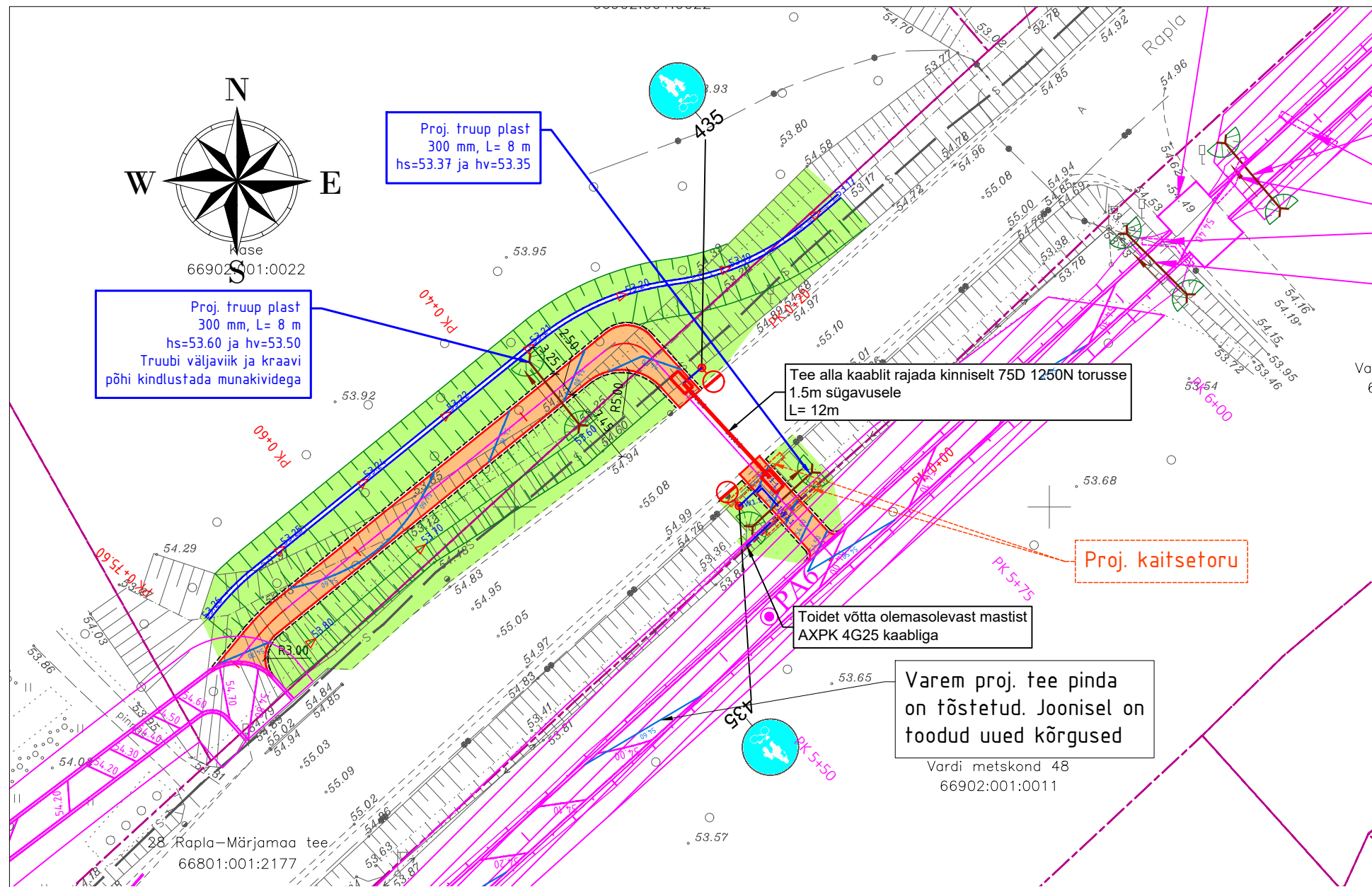
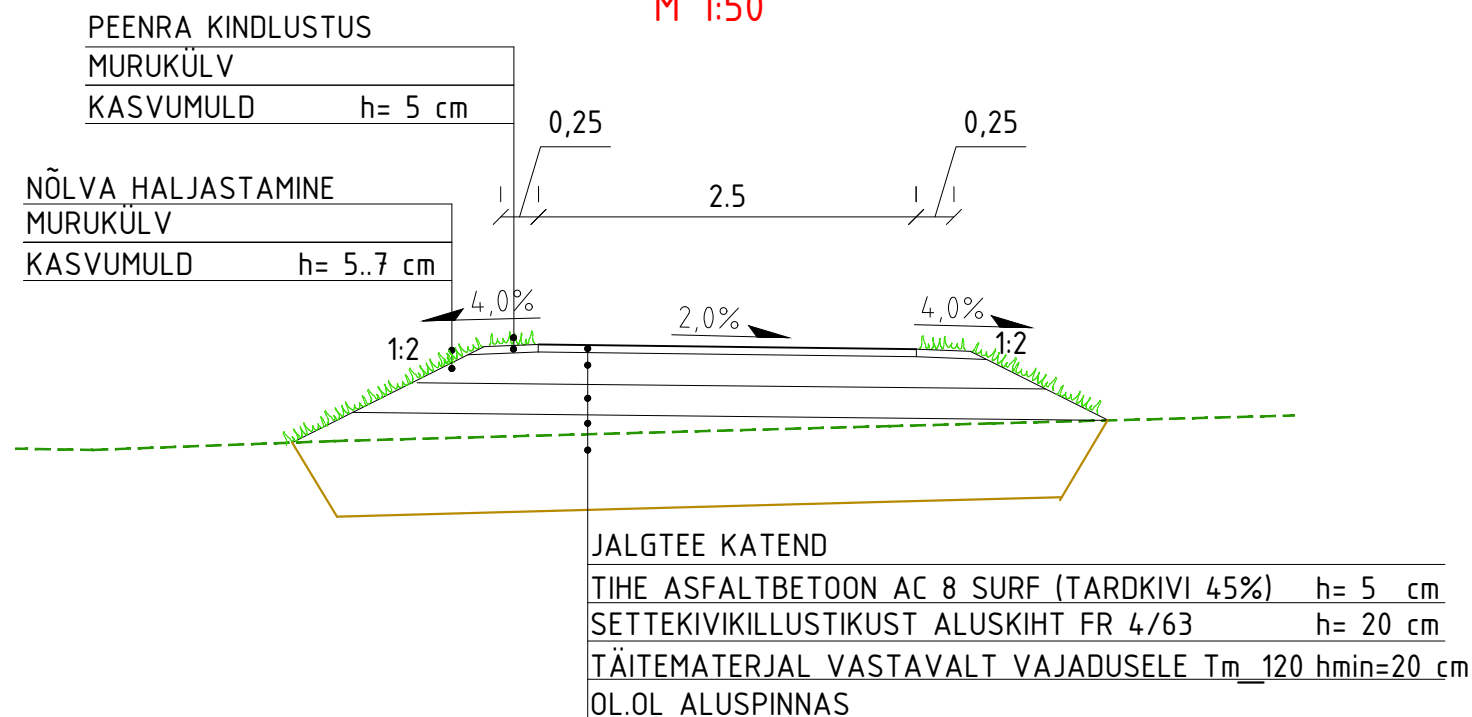


LEPPEMÄRGID ViaVelo IB OÜ töö nr 1424

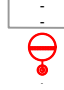

-  Kinnistu piir
-  Projekteeritud asfaltkatte serv
-  Projekteeritud tugipeenra serv
-  Projekteeritud horisontaal
-  Projekteeritud nõlv
-  Projekteeritud kergliiklustee asfaltbetoonkate (tüüp 1)
-  Projekteeritud haljasala (tüüp 2)
-  Projekteeritud truup (voolu suunaga)
-  Projekteeritud kraavipõhi
-  Projekteeritud liiklusemärgi post
-  Projekteeritud liiklusmärki
-  Likvideeritav objekt
-  Varem projekteeritud ViaVelo IB OÜ töö nr 1722



Jalgtee ristprofiil muldes M 1:50



TINGMÄRGID, PROJEKTEERITUD

-  6m metallmast, jaland, ÜKR valgusti, konsool ("M"=maandus)
-  Tänavavalgustuse maakaabel (X-kaablite arv) 75D 750N kaitsetorus, kui ei ole määratud teisiti
-  75D 1250N puurimistoru

Geoluse koostaja: Aamos atlas geodeesia	Geoluse töö nr: 053-G-24	Möödistamise aeg: 26.03.2024
---	--------------------------	------------------------------

		TELLIJA Rapla Vallavalitsus		TÖÖ NR 1424
		PROJEKT Rapla Kuusiku lisatööd		
OBJEKT T28 Rapla-Märjamaa, Tuti küla, Rapla vald, Rapla maakond				
PROJEKTEERIS M.E Eik	VASTUTAV R. Mäe	STAADIUM Põhiprojekt	JOONISE NIMI Asendiplaan ja ristprofiil	REV 0
		KUUP. 22.04.2024	MÖÖTKAVA 1:500	JOONISE NR 4-01