

Maatoiming nr 2026041620470**Piirikirjeldus**

Piiripunktidega seotud maatükid

61901:003:0969, 61901:003:0918, 61901:003:0966,
61901:003:0127, 61901:003:0126, 61901:003:0003,
61901:003:0078

Katastrimõõdistamise aeg

29. mai 2026 kuni 12. mai 2027

Katastrimõõdistamise tulemus

Piiripunkti nr skeemil	Koordinaadid	Piiripunkti liik	Piiripunkti tunnus	Piirimärgi paigaldamine
5	X = 6436523 Y = 675296.02	TEEMAA_SERVA_- PUNKT	100005626932	ARVUTUSLIK
6	X = 6436533.48 Y = 675477.45	TEEMAA_SERVA_- PUNKT	100005626931	ARVUTUSLIK
7	X = 6436542.07 Y = 675639.31	TEEMAA_SERVA_- PUNKT	100005626930	ARVUTUSLIK
1	X = 6436510.52 Y = 675195.01	TEEMAA_SERVA_- PUNKT	100005626936	ARVUTUSLIK
19	X = 6436514.49 Y = 675049.09	TEEMAA_SERVA_- PUNKT	100003933682	ARVUTUSLIK
2	X = 6436513.14 Y = 675214.9	TEEMAA_SERVA_- PUNKT	100005626935	ARVUTUSLIK
23	X = 6436511.81 Y = 675123.73	TEEMAA_SERVA_- PUNKT	100005626938	ARVUTUSLIK
8	X = 6436548.58 Y = 675697.79	METALLTORU	100004073789	OLEMASOLEV
9	X = 6436342.84 Y = 675675.17	PIIRIMARK_- PAIGALDAMATA	100004073790	PAIGALDAMATA
24	X = 6436509.16 Y = 675146.54	TEEMAA_SERVA_- PUNKT	100005626937	ARVUTUSLIK
17	X = 6436439.77 Y = 675083.72	METALLTORU	100001366064	PAIGALDATUD
11	X = 6436379.61 Y = 675380.15	METALLTORU	100001333919	OLEMASOLEV
14	X = 6436434.49 Y = 675190.58	METALLTORU	100007590790	PAIGALDATUD

12	X = 6436395.22 Y = 675301.46	PIIRIMARK_- PAIGALDAMATA	100001333918	PAIGALDAMATA
13	X = 6436419.36 Y = 675183.62	METALLTORU	100007590792	PAIGALDATUD
15	X = 6436447.03 Y = 675191.05	METALLTORU	100007590791	PAIGALDATUD
21	X = 6436522.61 Y = 675058.17	TEEMAA_SERVA_- PUNKT	100005626940	ARVUTUSLIK
4	X = 6436520.6 Y = 675268.32	TEEMAA_SERVA_- PUNKT	100005626933	ARVUTUSLIK
18	X = 6436473.83 Y = 675065.67	TEEMAA_SERVA_- PUNKT	100003933681	ARVUTUSLIK
42	X = 6436544.75 Y = 675670.2	TEEMAA_SERVA_- PUNKT	100007594347	ARVUTUSLIK
29	X = 6436520.5 Y = 675068.62	METALLTORU	100007594345	PAIGALDATUD
10	X = 6436320.01 Y = 675672.69	PIIRIMARK_- PAIGALDAMATA	100001333917	PAIGALDAMATA
16	X = 6436509.28 Y = 675178.76	METALLTORU	100007590789	PAIGALDATUD
32	X = 6436508.92 Y = 675164.91	TEEMAA_SERVA_- PUNKT	100007594357	ARVUTUSLIK
3	X = 6436517.85 Y = 675244.15	TEEMAA_SERVA_- PUNKT	100005626934	ARVUTUSLIK
36	X = 6436529.86 Y = 675413.22	TEEMAA_SERVA_- PUNKT	100007594349	ARVUTUSLIK
37	X = 6436531.75 Y = 675446.59	TEEMAA_SERVA_- PUNKT	100007594356	ARVUTUSLIK
30	X = 6436521.44 Y = 675068.98	METALLTORU	100007594354	PAIGALDATUD
20	X = 6436526.43 Y = 675043.17	METALLTORU	100005626941	PAIGALDATUD
22	X = 6436513.27 Y = 675114.48	METALLTORU	100005626939	PAIGALDATUD
25	X = 6436451.62 Y = 675077.01	TEEMAA_SERVA_- PUNKT	100007594346	ARVUTUSLIK
35	X = 6436528.27 Y = 675385.25	TEEMAA_SERVA_- PUNKT	100007594350	ARVUTUSLIK
28	X = 6436525.75 Y = 675045.15	TEEMAA_SERVA_- PUNKT	100007594353	ARVUTUSLIK
38	X = 6436535.06 Y = 675509.66	TEEMAA_SERVA_- PUNKT	100007594341	ARVUTUSLIK
26	X = 6436491.76 Y = 675058.23	TEEMAA_SERVA_- PUNKT	100007594351	ARVUTUSLIK
39	X = 6436536.6 Y = 675542.74	TEEMAA_SERVA_- PUNKT	100007594344	ARVUTUSLIK

33	X = 6436525.29 Y = 675330.76	TEEMAA_SERVA_- PUNKT	100007594343	ARVUTUSLIK
40	X = 6436538.33 Y = 675577.93	TEEMAA_SERVA_- PUNKT	100007594348	ARVUTUSLIK
41	X = 6436540.03 Y = 675607.34	TEEMAA_SERVA_- PUNKT	100007594355	ARVUTUSLIK
31	X = 6436514.24 Y = 675114.58	METALLTORU	100007594342	PAIGALDATUD
27	X = 6436525.52 Y = 675043.76	TEEMAA_SERVA_- PUNKT	100007594352	ARVUTUSLIK
34	X = 6436526.86 Y = 675358.01	TEEMAA_SERVA_- PUNKT	100007594358	ARVUTUSLIK

Muud tähtsust omavad asjaolud

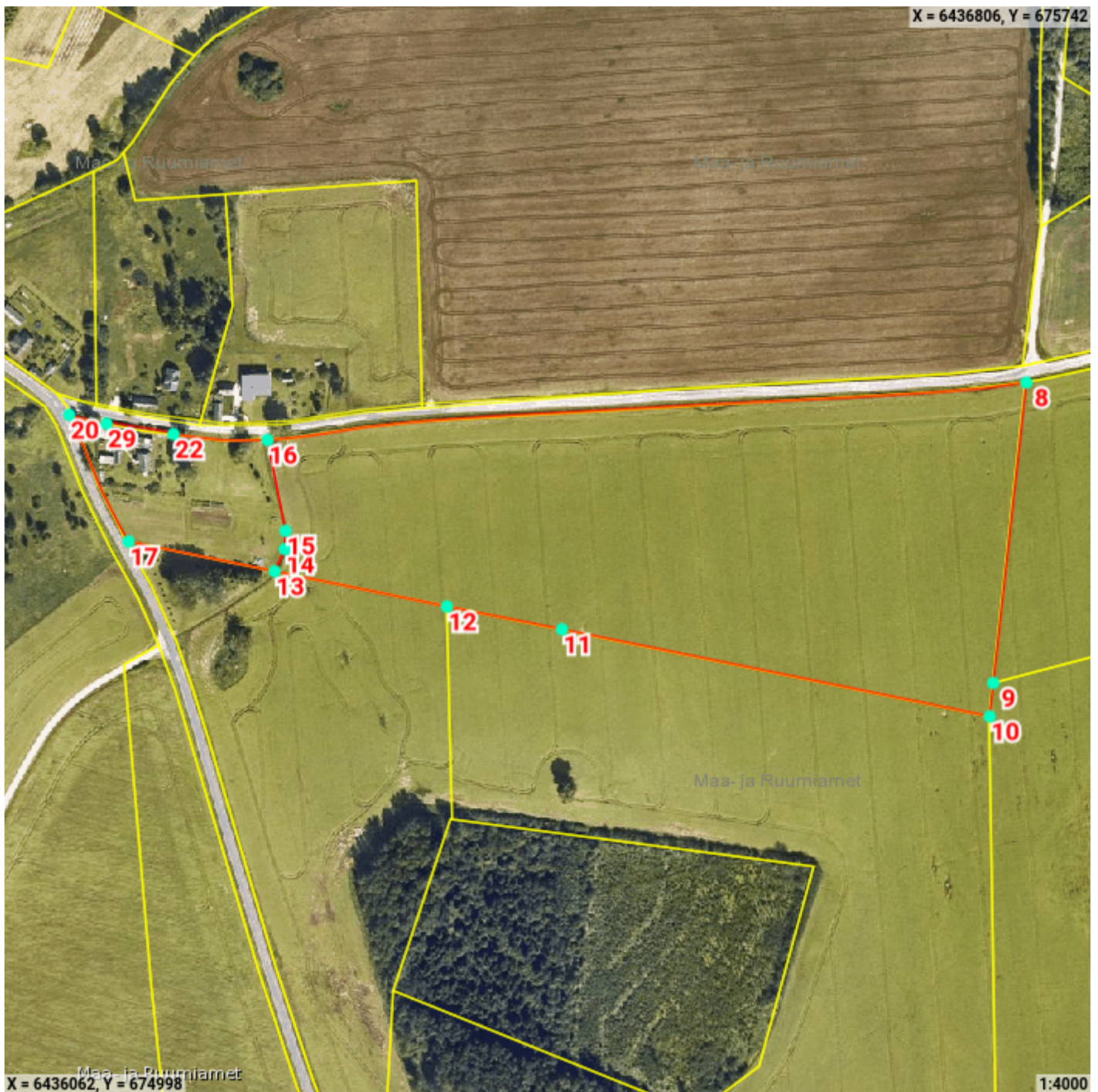
**Märkuse nr
skeemil**

Märkus

2263

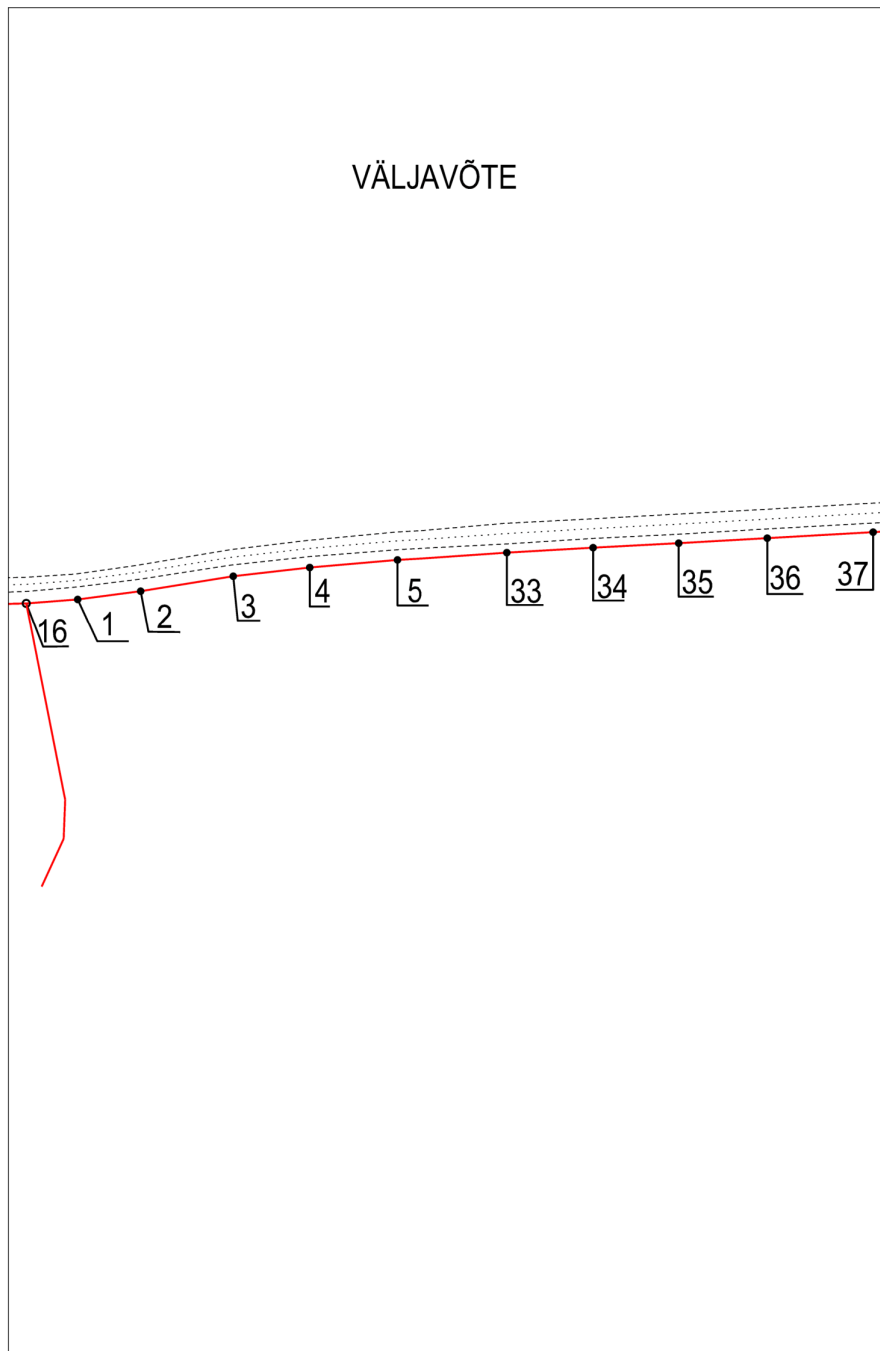
Punktides 8, 11 on looduses olemasolevad metalltorust piirimärgid, punktis 8 looduses olemasolev metalltorust piirimärk on 18164 Tännassilma-Kiuma tee teljest 6.0m kaugusel, piiripunktides 9, 10, 12 on vanad piirimärgid hävinud, kuna piirimärgid asuvad haritaval maal, jäävad punktidesse 9, 10, 12 paigaldamata piirimärgid. Punktidesse 13, 14, 15, 16 on paigaldatud uued metalltorust piirimärgid vastavalt jagamise asendiplaanile, piiripunkti 16 uus metalltorust piirimärk on paigaldatud 6.0m kaugusele tee teljest. Pähna katastriüksuse 2 hoonet jäävad osaliselt 18164 Tännassilma-Kiuma tee teemaa sisse, seetõttu on piiripunktidesse 22, 29 paigaldatud uued metalltorust piirimärgid 18164 Tännassilma-Kiuma tee teemaa serva tee teljest 6.0m kaugusele, piiripunktidesse 30, 31 on paigaldatud uued metalltorust piirimärgid 18164 Tännassilma-Kiuma tee teemaa serva tee teljest 5.0m kaugusele. Piirilõigus 29-30-31-22 määratakse piiri kulgemine sirgjooneliseks. Looduses piiri kulgemise selgemaks kirjeldamiseks on piiripunkti 20 paigaldatud uus metalltorust piirimärk 18164 Tännassilma-Kiuma tee, 18155 Kähri-Koorvere tee L1 teede teljest 6.0m kaugusele. Pähna ja Oido katastriüksuste ühisele piirile piiripunkti 17 on paigaldatud uus metalltorust piirimärk 18155 Kähri-Koorvere tee L1 tee teljest 6.0m kaugusele. Piiripunktid 28, 21, 23, 24, 32, 1, 2, 3, 4, 5, 33, 34, 35, 36, 37, 6, 38, 39, 40, 41, 7, 42 on looduses tähistamata teemaa serva punktid, mis asuvad 18164 Tännassilma-Kiuma tee teljest 6.0m kaugusel. Piiripunktid 25, 18, 26, 19, 27 on looduses tähistamata teemaa serva punktid, mis asuvad 18155 Kähri-Koorvere tee L1 tee teljest 6.0m kaugusel.

Piiripunktide ja piiride skeem 1



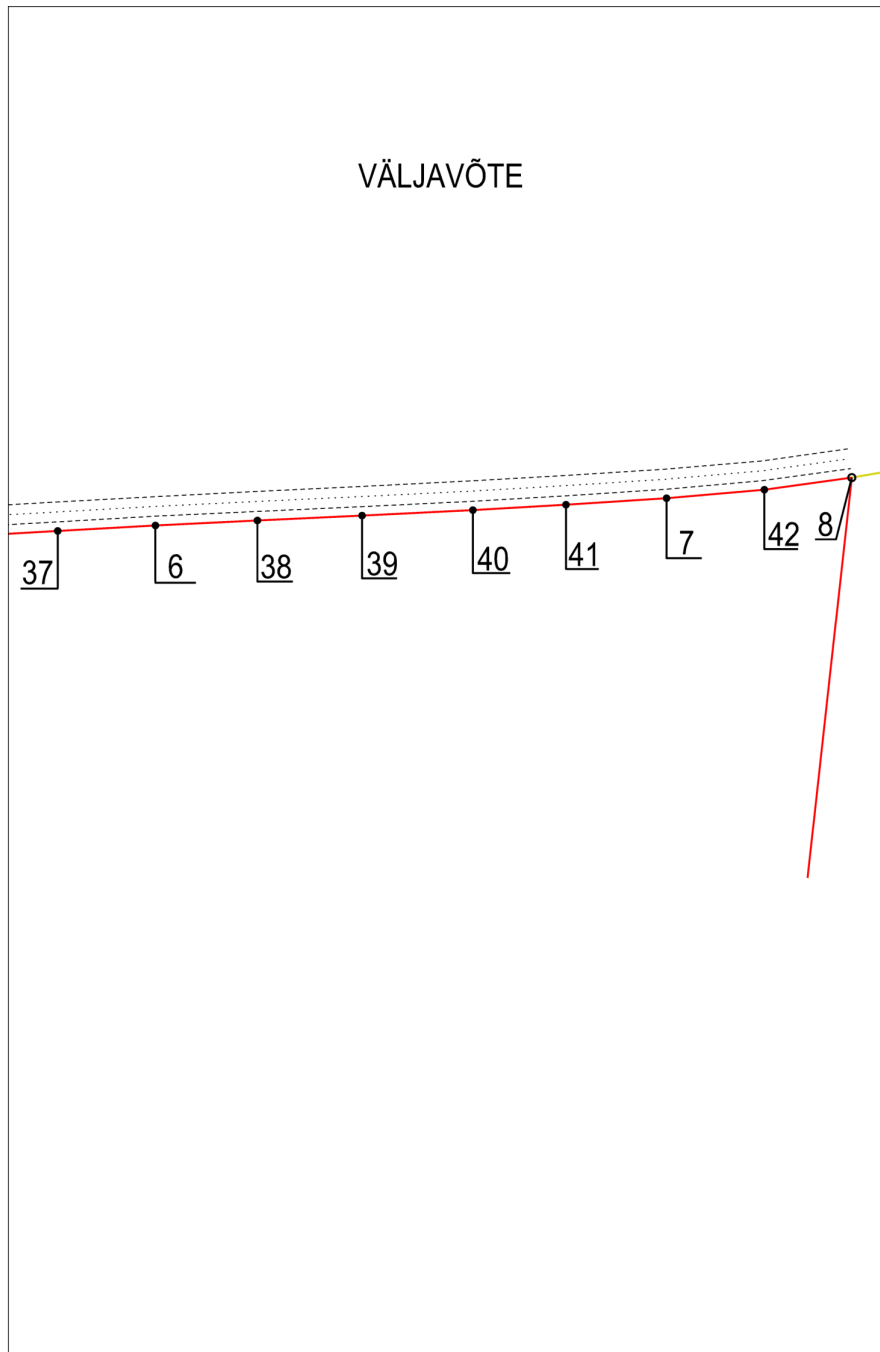
Kommentaar: Piirilõikudes 8-9-10-11-12-13-14-15-16, 13-17 kulgeb piir sirgjooneliselt piiripunktist piiripunkti. Piiripunktide 17-...-20-...29, 22-...-16-...-8 vahel kulgeb piir mööda teema serva tee teljest 6.0m kaugusel.

Lisa 1



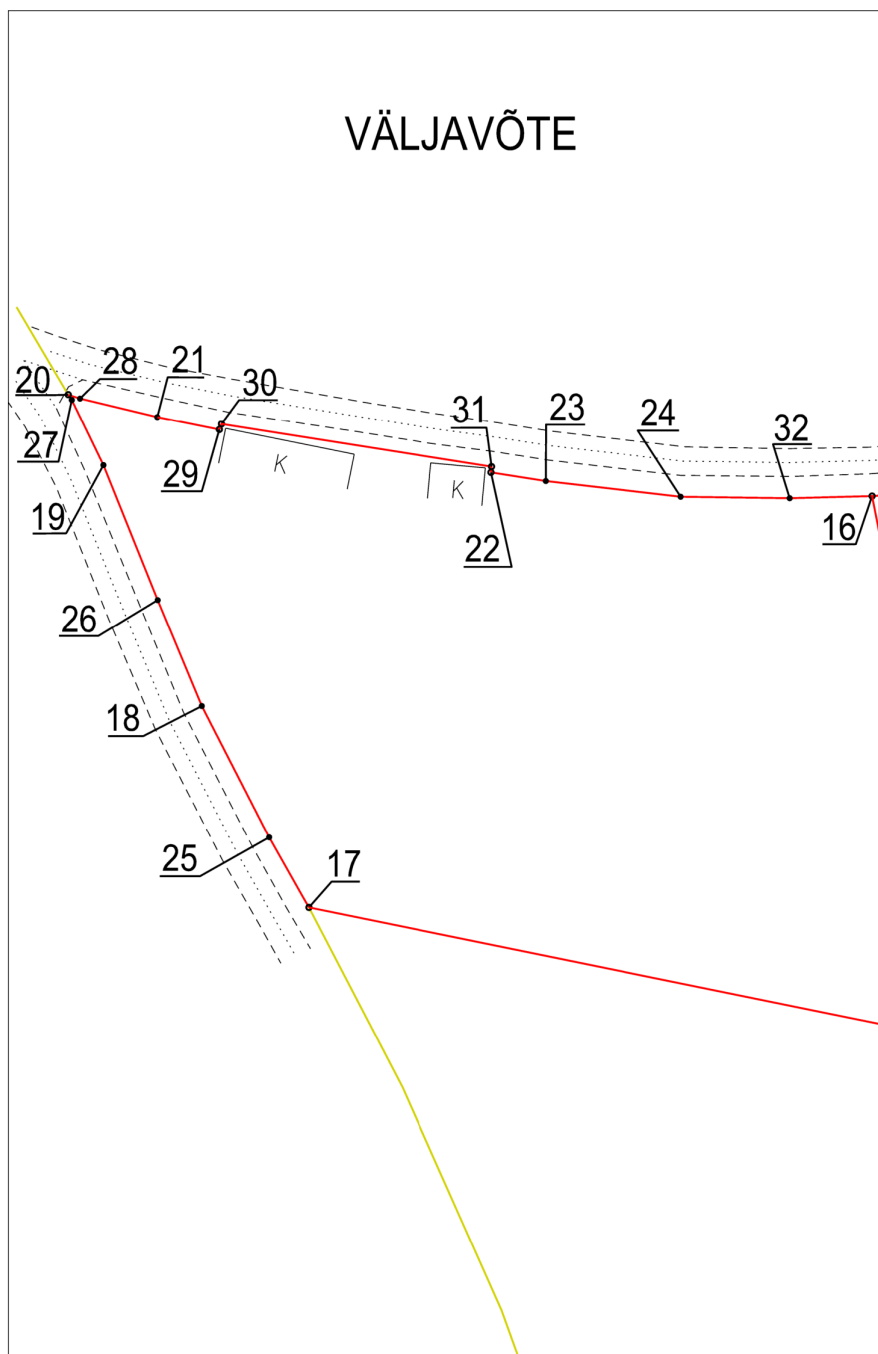
Kommentaar: Piirilõigus 16-1-2-3-4-5-33-34-35-36-37 kulgeb piir mööda teemaa serva tee teljest 6.0m kaugusel.

Lisa 2



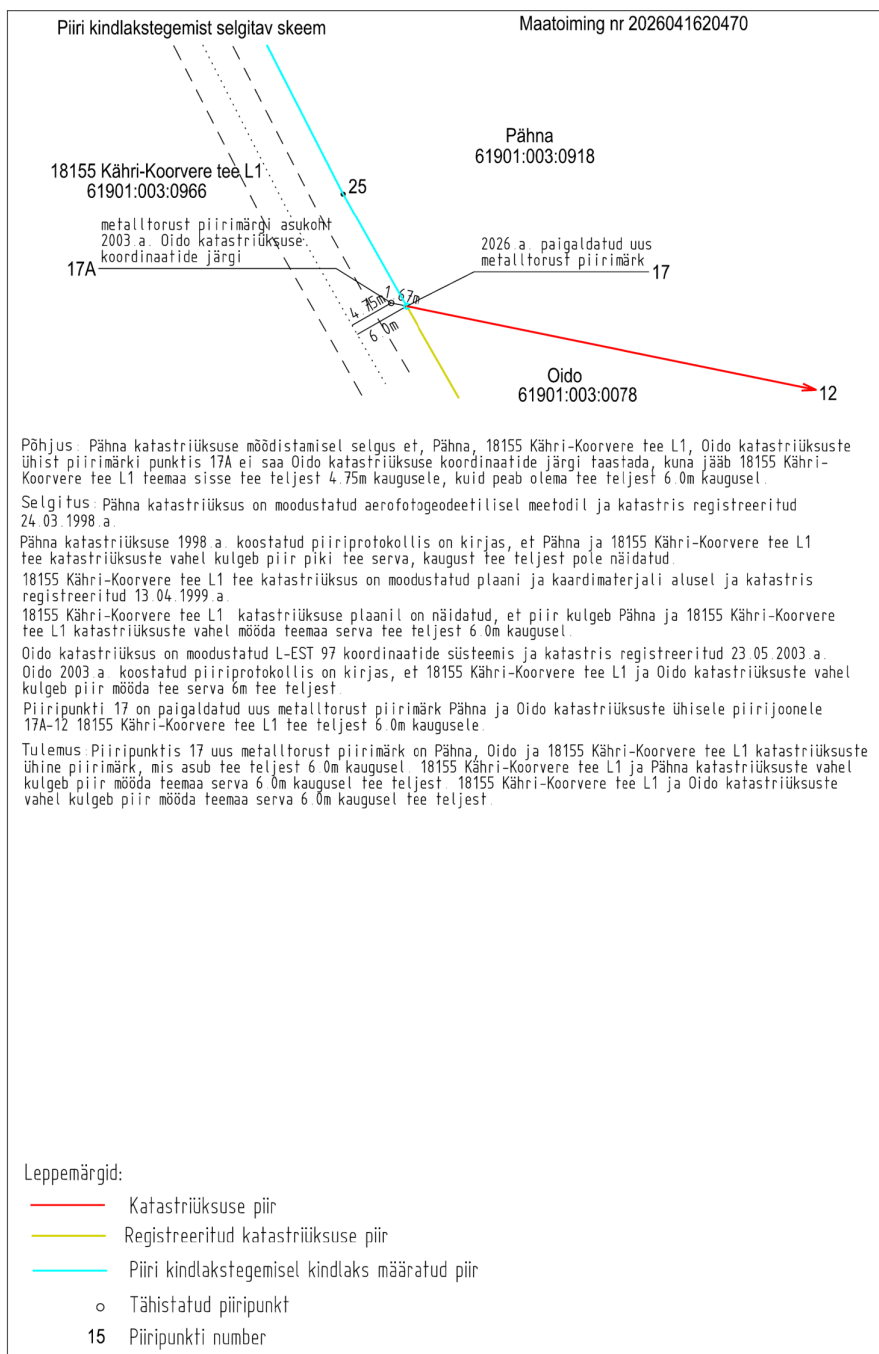
Kommentaar: Piirilõigus 37-6-38-39-40-41-7-42-8 kulgeb piir mööda teemaa serva tee teljest 6.0m kaugusel.

Lisa 3



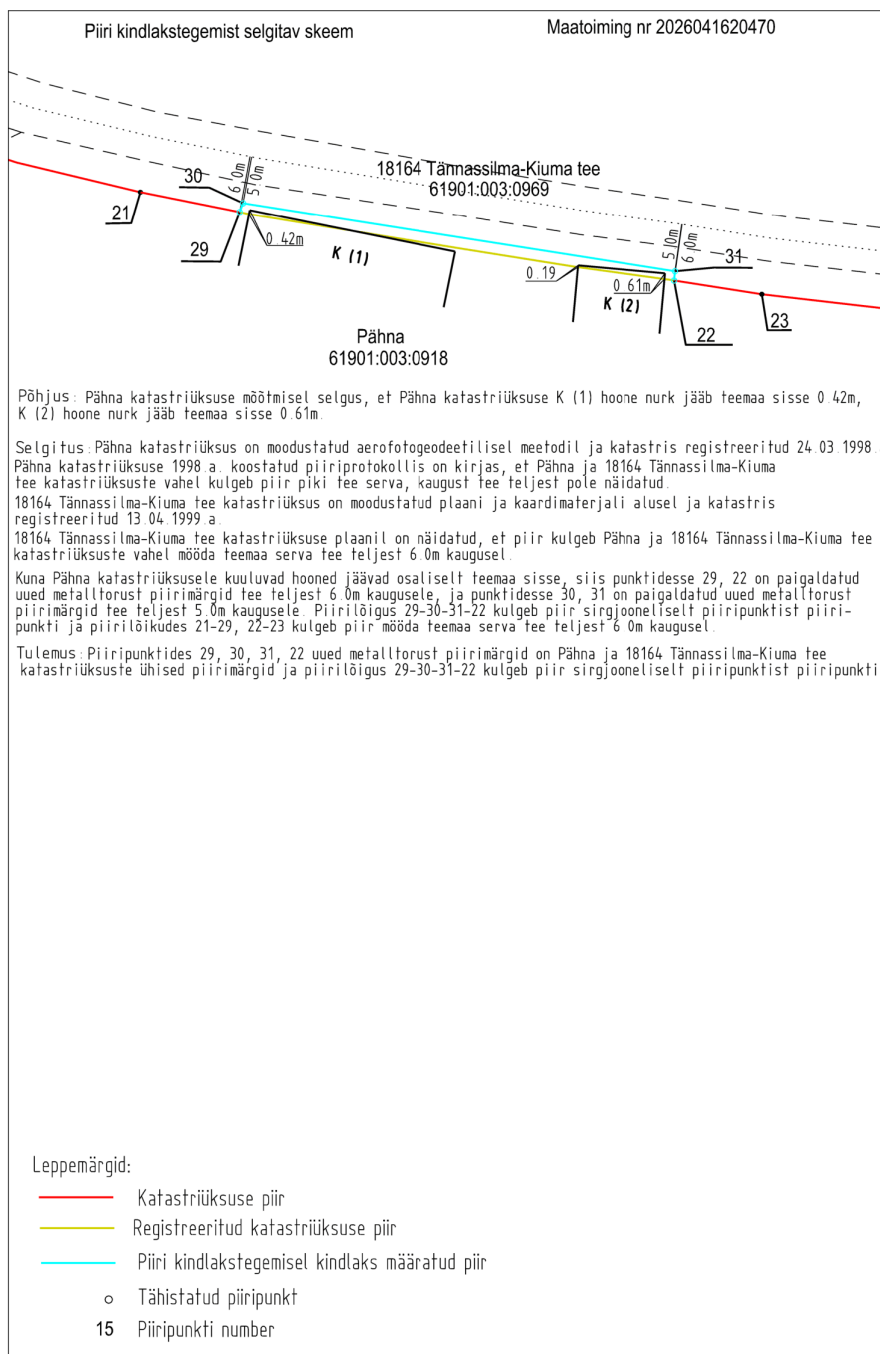
Kommentaar: Piirilõikudes 17-25-18-26-19-27-20, 20-28-21-29, 22-23-24-32-16 kulgeb piir mööda teemaa serva tee teljest 6.0m kaugusel. Piirilõigus 29-30-31-22 kulgeb piir sirgjooneliselt piiripunktist piiripunkti.

Lisa 4



Kommentaari: Piiri kindlakstegemist selgitav skeem punktis 17

Lisa 5



Kommentaari: Piiri kindlakstegemist selgitav skeem punktides 29, 30, 31, 22