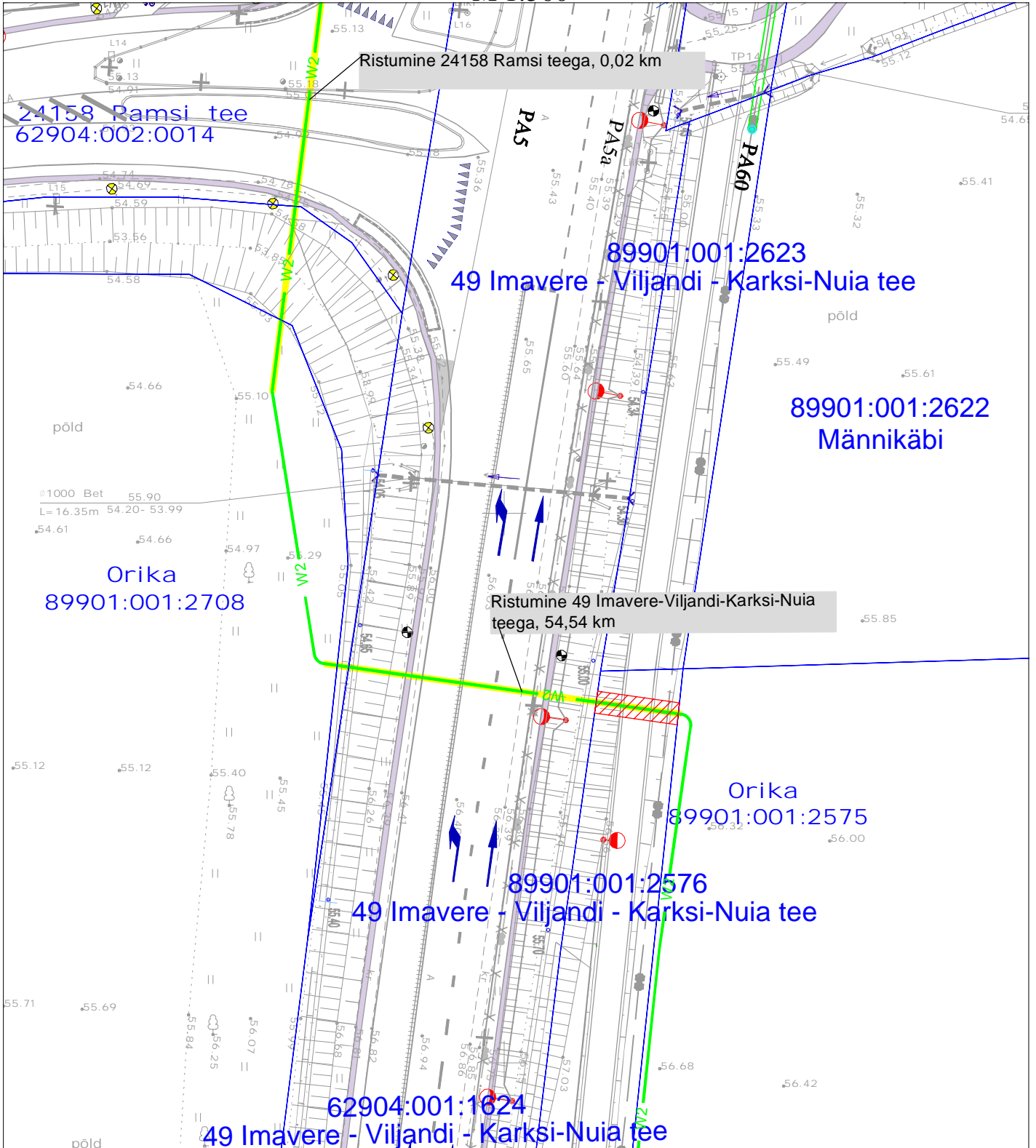


Isikliku kasutusõiguse ala plaan

Viljandi maakond, Viljandi vald, Sinialliku küla, 49 Imavere-Viljandi-Karksi-Nuia tee kinnistu, reg. nr 23529650, katastritunnus 89901:001:2576

M 1:500



Kasutusõiguse ala



Katastriüksuse piir



Projekteeritav 10 kV maakaabel

Kasutusõiguse ala 16 m²
 projekteeritava tehnovõrgu pikkus 8 m.
 Koostas: Keio Altoja, 53426415
 Taotluse esitaja: Kaido Kivisild
 Töö nr: LR9110, Ekseko IX-etapp

| Jrk nr | IKÕ ala Pos nr (plaanil) | Kinnistu registriosade number | Katastriüksuse tunnus, nimi ja sihtotstarve | Asukoht riigitee(nr ja nimi) suhtes(lõigu algus ja lõpp km) | Ala pindala ruutmeetrites m ² |
|--------|--------------------------|-------------------------------|--|---|--|
| 1 | Pos 1 | 23529650 | 89901:001:2576 49 Imavere-Viljandi-Karksi-Nuia tee Transpordimaa | 49 Imavere-Viljandi-Karksi-Nuia tee 54,54 km | 16 m ² |