

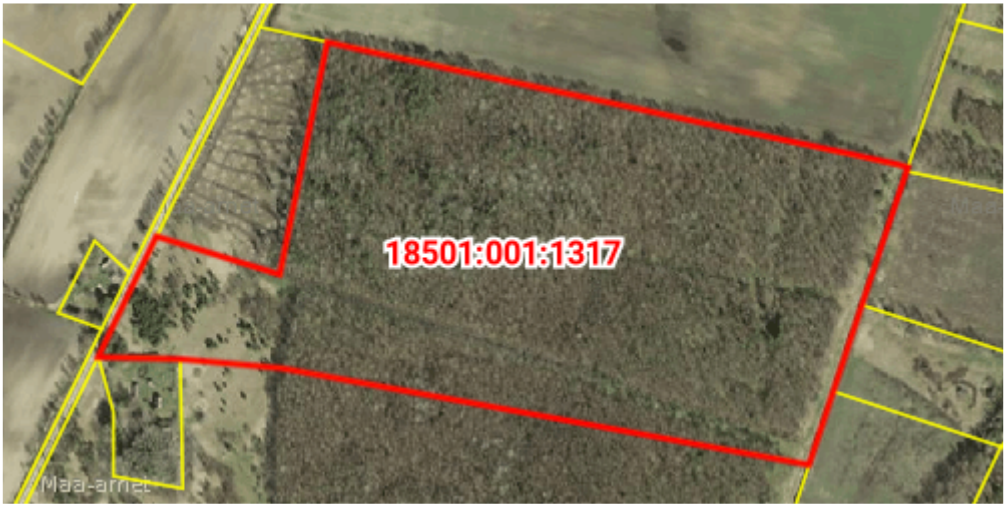
KATASTRIPIDAJA OTSUS

Maatoimingu number:	202405243011
Toimingu liik	Kinnisasja jagamine
Maatoimingu õiguslik alus:	
Otsuse kuupäev	17. juuli 2024

Katastripidaja otsustas rahuldada esitatud taotluse ja teha laekunud dokumentide ja -andmete alusel kande katastrisse.

Maatoimingu tulemusel katastris lõpetatud katastriüksus(-ed):

Tunnus	18501:001:1317
Registriosa	4924504
Aadress	Metsalaane, Aadami küla, Kastre vald, Tartu maakond
Sihtotstarve	Maatulundusmaa 100%
Maakorralduskava järgne ligikaudne pindala	252 049 m² (25.20 ha)



Maatoimingu tulemusel katastris moodustatud katastriüksus(-ed):

Tunnus	29101:001:1928
Aadress	Tartu maakond, Kastre vald, Aadami küla, Kõivu-Andrese
Sihtotstarve	Maatulundusmaa 100%
Maakorralduskava järgne ligikaudne pindala	82 188 m² (8.22 ha)
Pindala	82 065 m² (8.21 ha)
Kõlvikuline koosseis	rohumaa 1064 m², metsamaa 79 232 m² (7.92 ha), muu maa 1769 m²



Tunnus	29101:001:1929
Aadress	Tartu maakond, Kastre vald, Aadami küla, Metsalaane
Sihtotstarve	Maatulundusmaa 100%
Maakorralduskava järgne ligikaudne pindala	82 204 m ² (8.22 ha)
Pindala	83 106 m ² (8.31 ha)
Kõlvikuline koosseis	haritav maa 22 470 m ² (2.25 ha), rohumaa 1536 m ² , metsamaa 54 737 m ² (5.47 ha), muu maa 4363 m ²



Tunnus	29101:001:1930
Aadress	Tartu maakond, Kastre vald, Aadami küla, Kastre metskond 97
Sihtotstarve	Maatulundusmaa 100%
Maakorralduskava järgne ligikaudne pindala	87 657 m ² (8.77 ha)
Pindala	85 929 m ² (8.59 ha)
Kõlvikuline koosseis	rohumaa 2182 m ² , metsamaa 81 017 m ² (8.10 ha), muu maa 2730 m ²



Vaidlustamisviide

Otsuse peale võib esitada vaide Maa-ametile haldusmenetluse seaduses sätestatud alustel, tähtaegadel ja korras või kaebuse Tallinna Halduskohtule halduskohtumenetluse seadustikus sätestatud alustel, tähtaegadel ja korras.