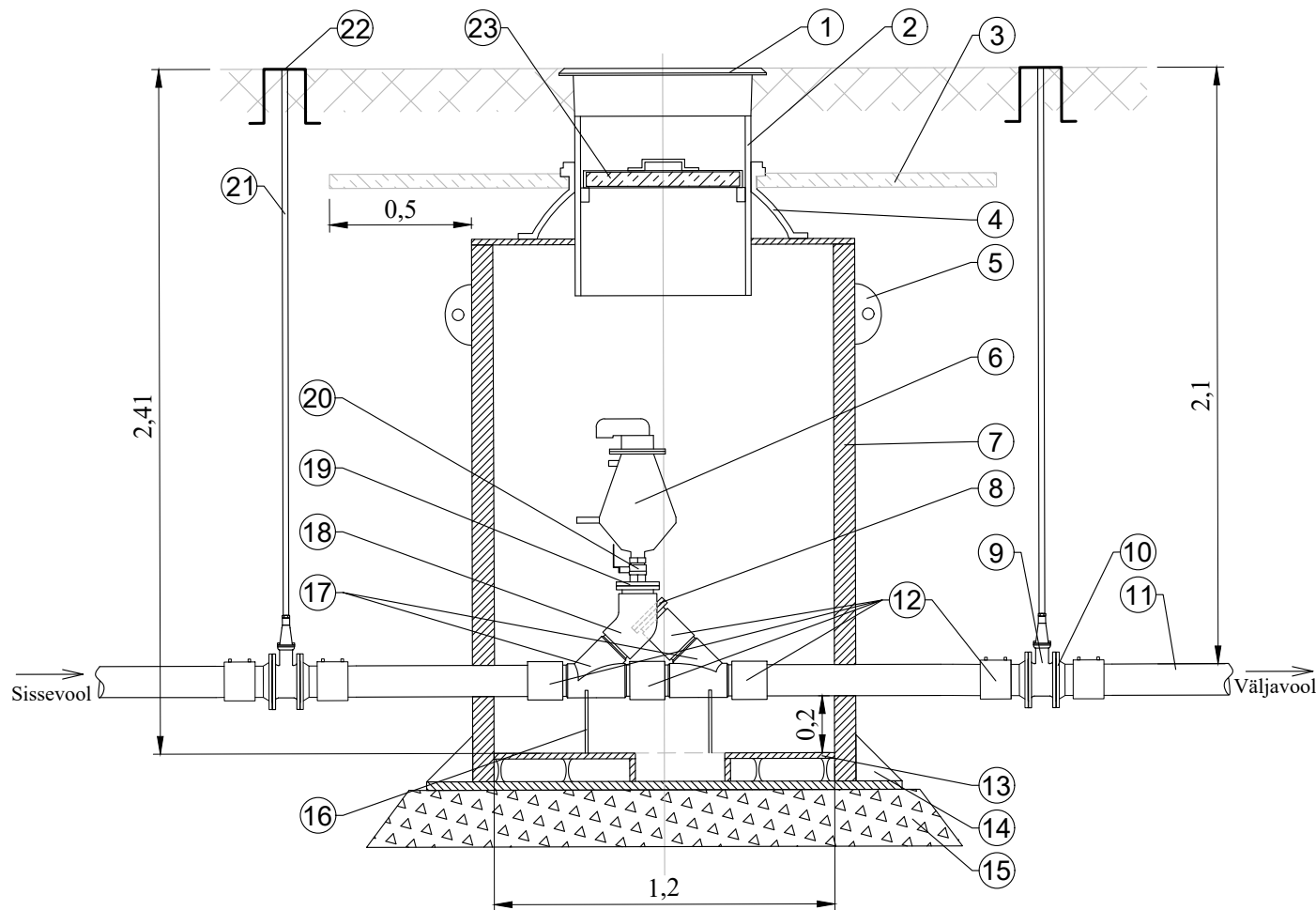
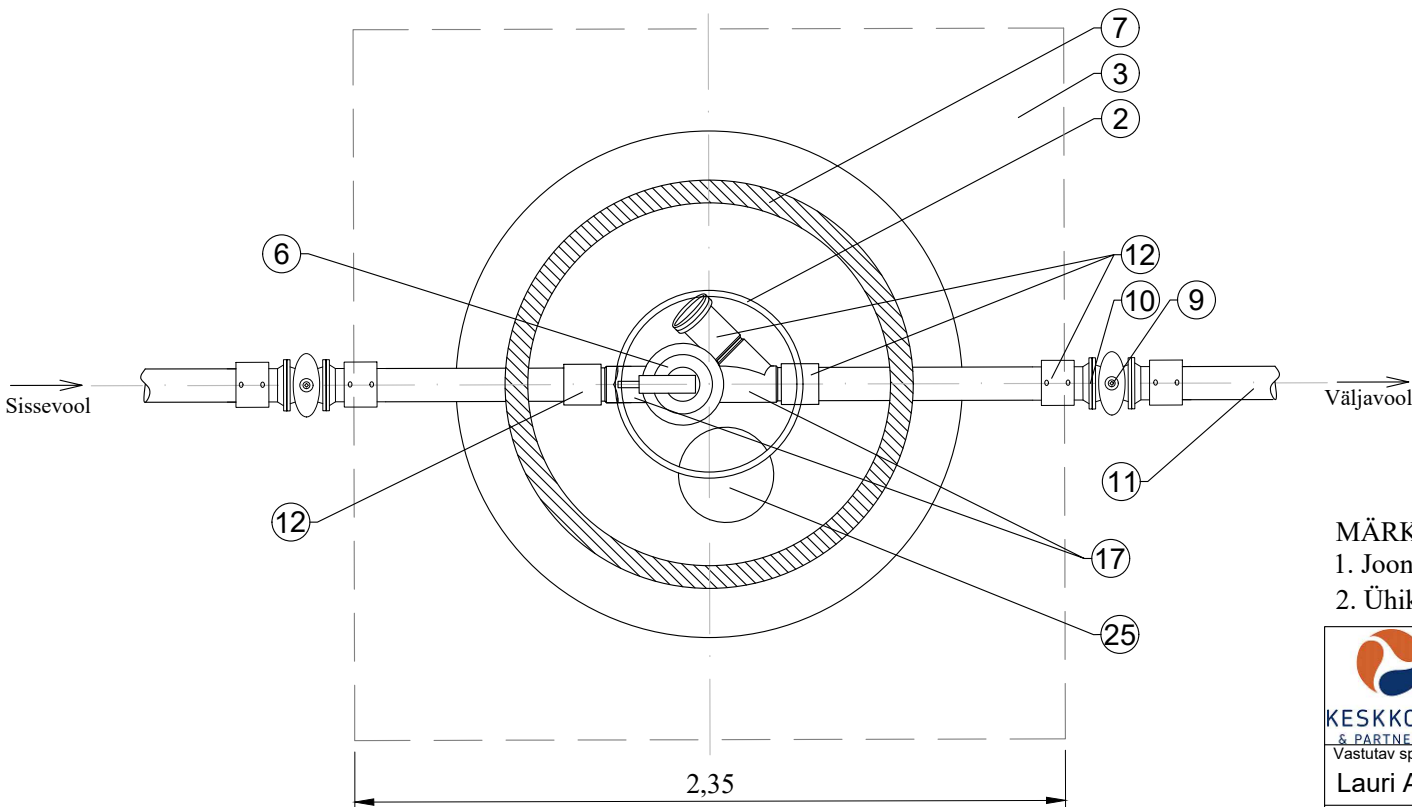


SURVEKANALISATSIOONITORU
ÕHUERALDUS-HOOLDUSKAEV




ÕHUERALDUS-HOOLDUSKAEVU
EKSPLIKATSIOON

1. Malmluuk Ø630mm (tihendiga)
2. Teeninduspüstik Ø630 mm
3. Soojustus XPS 200 50 mm
4. Mansett
5. Tõsteaas
6. Õhueraldusklapp PN16, 2" vk
7. Plastkorpus Ø1200 mm SN4
8. Pimeäärik DN100
9. Kummikiilsiber DN100 PN 10
10. Elekterkeeviskaelus De 110 koos äärikuga
11. Survetoru PE RC De 110
12. Elekterkeevismuhv De 110
13. Topeltplaadiga põhi
14. PE-tugevdus
15. Killustik 200 mm
16. Kandur
17. Pökk-keeviskolmik De 110 45°
18. Elekterkeevispõlv De 110 45°
19. Ääriküleminek DN100-2" sk
20. Kuulkraan 2" AISI316
21. Spindlipikendus
22. Kape
23. Soojustusluuk 50 mm; 0,035W/(m*K)
24. Süvend vee eemaldamiseks



- MÄRKUSED:
1. Joonis on projekti seletuskirja ja lisade lahutamatu osa.
 2. Ühikuta mõõdud on meetrites.

 KESKKOND & PARTNERID OÜ Reg. nr. 11006388 Vasara 50, Tartu 50113 Tel. 733 0350; info@mahutid.ee Vastutav spetsialist Lauri Aim	Tellija Annuse Arendused OÜ		Töö nr. 107/2024
	Projekt Tolmu planeeringuala vee- ja kanalisatsioonitorustik		Vasula alevik Tartu vald Tartumaa
Projekti juht Lauri Aim	Joonis Survekanalisatsioonitorustiku õhueralduskaev		Stadium Põhiprojekt
Projekteerija Hanno Koha	Fail 1072024_PP	Kuupäev 28.01.2026	Mõõt 1:25
			Joonis VK-7-10