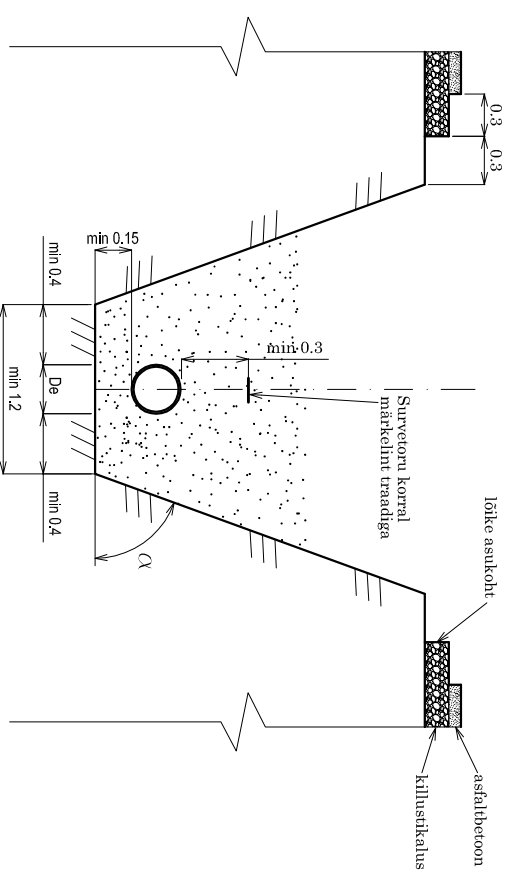
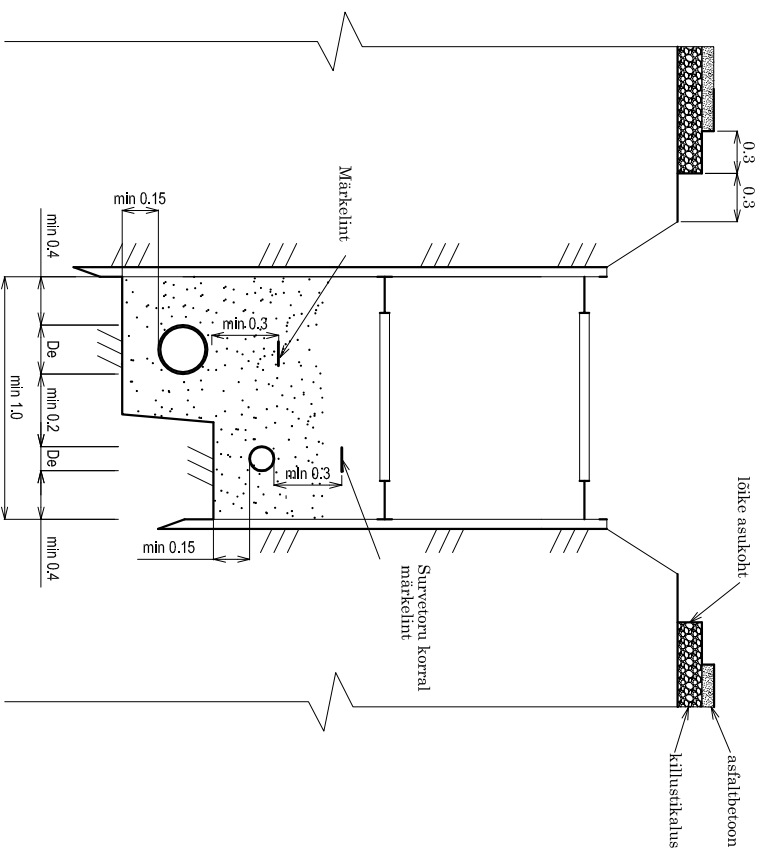


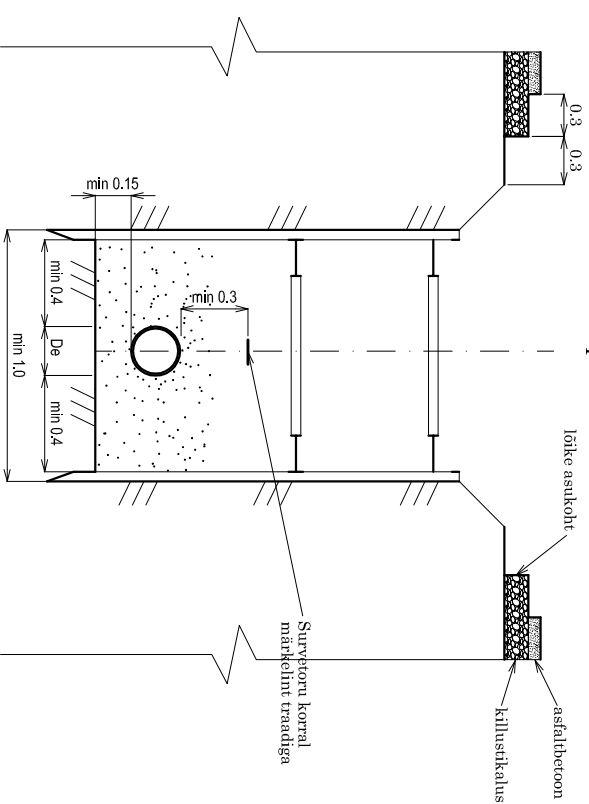
### Kaeviku ristlõige Tüüp nr 1



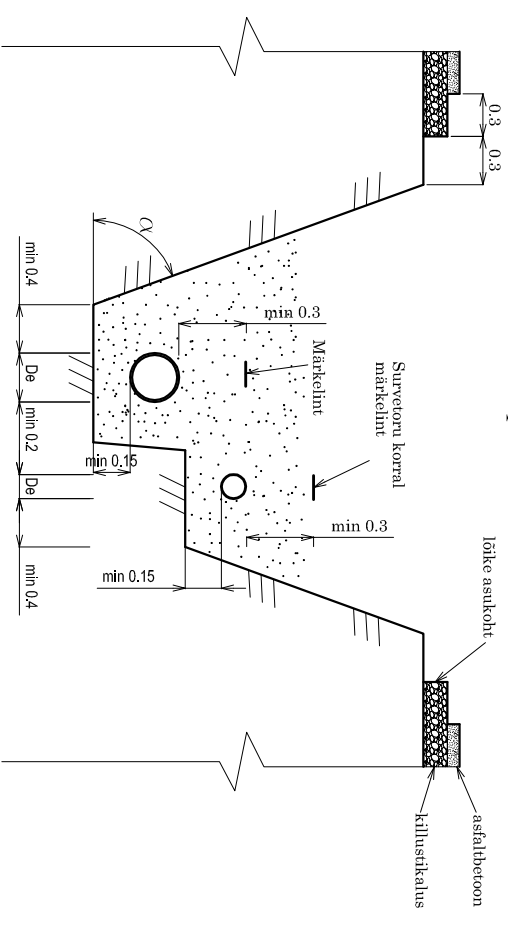
### Kaeviku ristlõige Tüüp nr 4



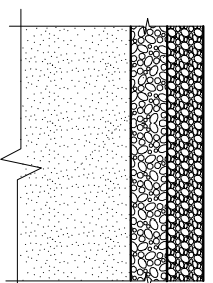
### Kaeviku ristlõige Tüüp nr 2



### Kaeviku ristlõige Tüüp nr 3

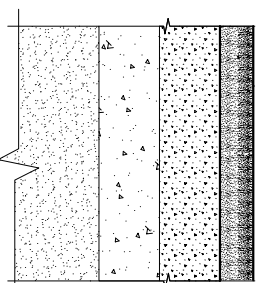


### Kiltustikkatte taastamine



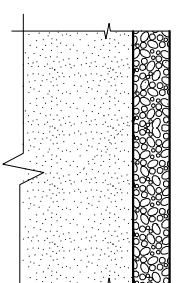
- purustatud kiltustik (maksimaalne fraktsiooni suurus 20 mm) h = 10 cm
- jämedateraline kiltustik h=10 cm
- täiteliv (nõutav filtratsioonimoodul vähemalt 0,5 m/ööpäevas)

### 1. kihilise asfalkatttega sõidutee katte taastamine



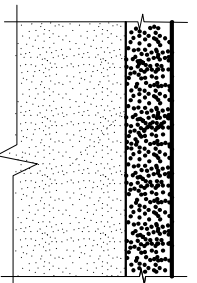
- asfalbetoon AC 16 Surf 70/100 (ardkivi kiltustik, h = 5 cm
- lubjakivikiltustikust aluskihit (fr. 32/63 kiltustik fr.16/32 ja fr.8/12 25kg/m<sup>2</sup>), h=25 cm (P≥170 MPa)
- Keskkliivast (K≥1,0 m/ööpäevas) alus, h=20 cm (Kf=0,98)
- täiteliv ja/või olemasolev pinnas (K≥0,5 m/ööpäevas), (Kf=0,98)

### Kruuskatte taastamine



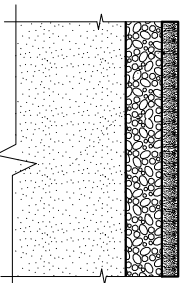
- purustatud kruus fraktsioon 0...32 segu 3, h=20 cm
- täiteliv (nõutav filtratsioonimoodul vähemalt 0,5 m/ööpäevas)

### Haljasaala katte taastamine



- muru (kütivinorm 20...30g/m<sup>2</sup>)
- kasvupinnas h = 15 cm, maksimaalne osakeste suurus 20 mm
- tasandatud aluspinnas

### 2,5-kordse pindamisega sõidutee katte taastamine



- 2,5-kordne pindamine (III klassi paekiltustik fr 8/12 ja fr 4/8)
- purustatud kruus fraktsioon 0...32 segu 3, h=20 cm
- täiteliv (nõutav filtratsioonimoodul vähemalt 0,5 m/ööpäevas)

### Märkused:

1. Ühikuta mõõdud meetrites
2. Toestamata ehituskaeviku nõlva kalde (α) määrab Töövõtja konkreetsel tööloogil sõltuvalt tööde teostamise ajal valitsevatest ehitustingimustest.
3. Toestamise vajaduse määrab Töövõtja konkreetsel tööloogil sõltuvalt tööde teostamise ajal valitsevatest ehitustingimustest.

Projekti/uh/Proj engr.	Kristjan Karabelnik	Tellija/Customer	AS Võru Vesi	Töö nr./Job nr.	17-09-21-VK
Projekteerija/Designer	Kristjan Karabelnik	Objekt/Object	Vana-Antsla vee- ja kanalisatsioonitustikud	Joonise nr./Drawing nr.	L-01
Kontrollija/Inspector	Erkki Mäsa	Address/Location	Vana-Antsla alevik, Antsla vald, Võru maakond	Mõõtkava/Scale	-
		Joonis/Drawing	Ehituskaeviku tüüpriistõikud ja kaevete taastamise lõiked	Kuupäev/Date	30.11.2021
		Faili/File	170921VK_PP_Kaev-Kaevik.dwg	Staadium/Stage:	PP
<b>OÜ ALKRANEL</b> Riia 15B, Tartu tel. 736 6676 info@alkranel.ee www.alkranel.ee					