

**Viljandi-Rõngu tee (nr 52)
kaitsevööndi piir
(10 m sõidutee servast)**

Viljandi mnt 1
69402:002:0286

Püestee tn 2
69402:002:0266

3 Jõhvi-Tartu-Valga tee
69402:002:0053

Võru mnt 2a
69402:002:0060

**Rõngu-Otepää-Kanepi tee (nr 71)
kaitsevööndi piir
(10 m sõidutee servast)**

Võru mnt 2
69402:002:0069

**Viljandi-Rõngu tee (nr 52)
kaitsevööndi piir
(10 m sõidutee servast)**

Viljandi mnt 1
69402:002:0286

**Jõhvi-Tartu-Valga tee (nr 3)
kaitsevööndi piir
(50 m sõidutee servast)**

Viljandi mnt 6a
69402:002:0310

Võru mnt 1
69402:002:0302

Võru mnt 1
69402:002:0062

Võru mnt 1
69402:002:0062

Võru mnt 1
69402:002:0062

Võru mnt 1
69402:002:0062

Võru mnt 1
69402:002:0062

Võru mnt 1
69402:002:0062

Võru mnt 1
69402:002:0062

Võru mnt 1
69402:002:0062

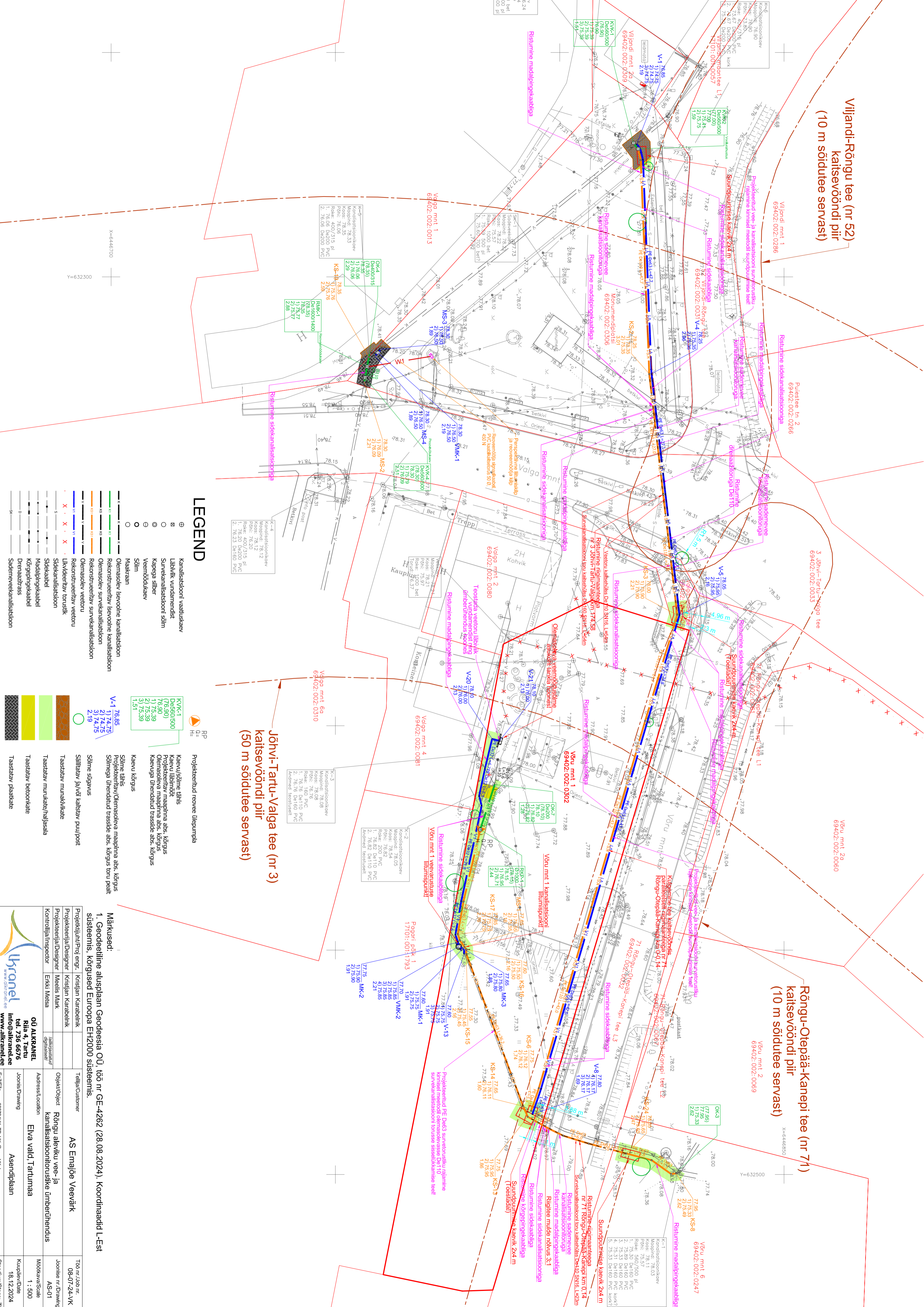
Võru mnt 1
69402:002:0062

Võru mnt 1
69402:002:0062

Võru mnt 1
69402:002:0062

Võru mnt 1
69402:002:0062

Võru mnt 1
69402:002:0062



LEGEND

- ⊕ Kanalisatsioonivõrk
 - ⊙ Lühivalk
 - ⊙ Survekanalisatsioon
 - ⊙ Kapteer
 - ⊙ Veemöödukaev
 - ⊙ Sõlm
 - ⊙ Maakaan
 - ⊙ Olemasolev isevoolne kanalisatsioon
 - ⊙ Rekonsruueeritav isevoolne kanalisatsioon
 - ⊙ Olemasolev survekanalisatsioon
 - ⊙ Rekonsruueeritav survekanalisatsioon
 - ⊙ Olemasolev veetoru
 - ⊙ Rekonsruueeritav veetoru
 - ⊙ Ulikudeeritav torustik
 - ⊙ Sildikanalisatsioon
 - ⊙ Sildakaabel
 - ⊙ Madalpingekaabel
 - ⊙ Kõrgpingekaabel
 - ⊙ Drenaažirass
 - ⊙ Sademeevekanalisatsioon
-
- RP Projekteeritud reovee ülepumpaja
 - H
 - H
-
- ⊙ Kaevu/sõlme tähtis
 - ⊙ Kaevu läbimõõt
 - ⊙ Projekteeritav maapinna abs. kõrgus
 - ⊙ Olemasoleva maapinna abs. kõrgus
 - ⊙ Kaevuga ühendatud trasside abs. kõrgus
 - ⊙ Kaevu kõrgus
 - ⊙ Sõlme tähtis
 - ⊙ Projekteeritav/Olemasoleva maapinna abs. kõrgus
 - ⊙ Sõlme tähtis
 - ⊙ Ühendatud trasside abs. kõrgus
 - ⊙ Toru pealt
 - ⊙ Sõlme sügavus
 - ⊙ Sillitav ja/või kalistav puv/post
 - ⊙ Trassitav murakikate
 - ⊙ Trassitav murukate/naljasa
 - ⊙ Trassitav betoonkate
 - ⊙ Trassitav plaatkate

Märkused:

1. Geodeetilise alusplaan Geodeesia OÜ, töö nr GE-4262 (28.08.2024). Koordinaadid L-Est süsteemis, kõrgused Euroopa EH2000 süsteemis.

Projekti autor	AS Emajõe Veevärk
Projekti juht	Tõnu Kõrre
Projekti disainer	Kristjan Karameinik
Projekti kontrollija	Maiselis Mark
Projekti kontrollija/inspektor	Erika Metsa
Objekti aadress	Rõngu alevik, Vee- ja kanalisatsiooniosakonna ümberhoidus
Objekti aadressil asub	Eiwa veld, Tartumaa
Joonis nr	AS-01
Modiifikaator	1:500
Kujutatud kuupäev	18.12.2024
Staudium/Sigae	TP

OÜ ALKRANE
Riia 4, Tartu
tel. 736 6676
info@alkranee.ee
www.alkranee.ee