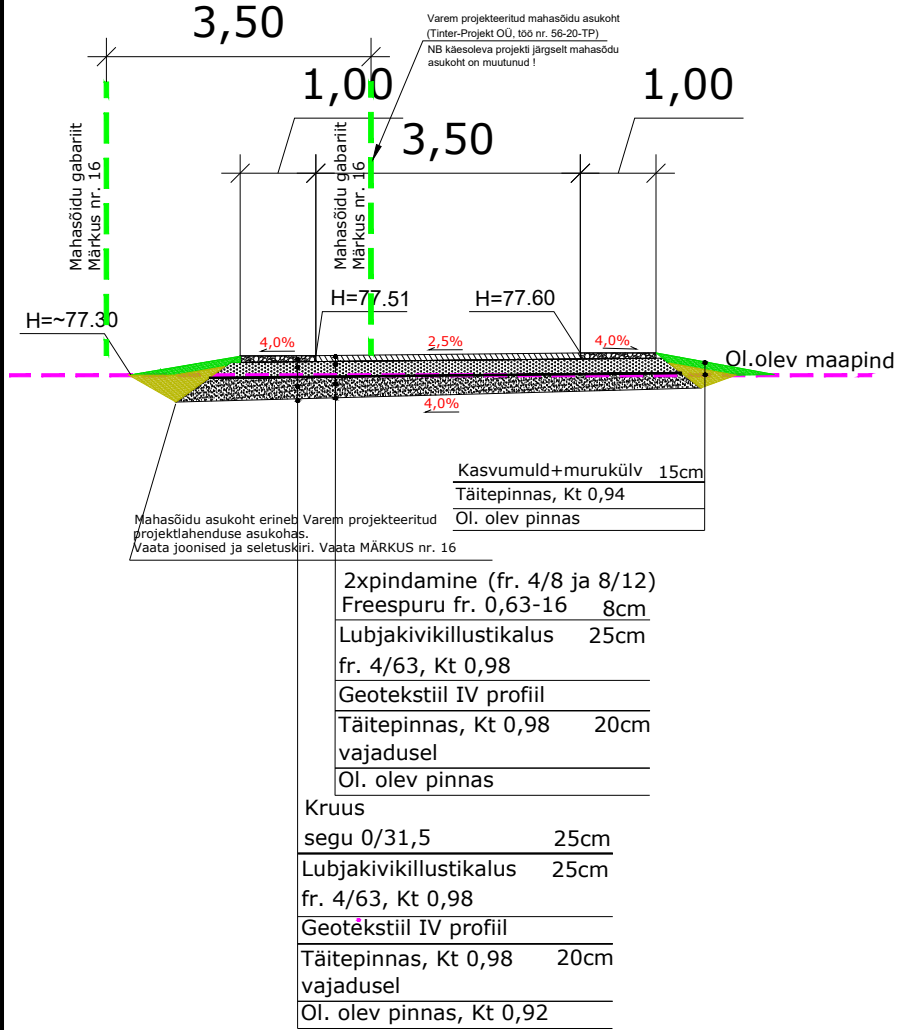
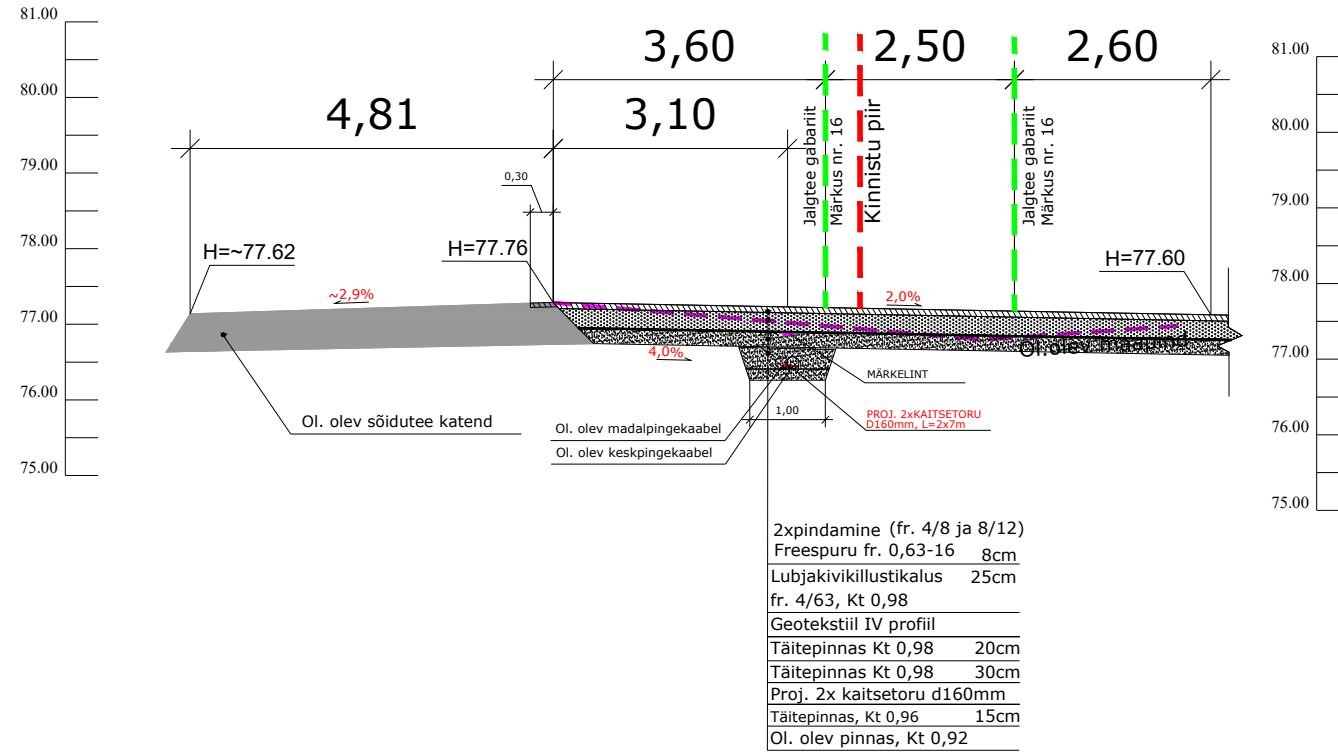


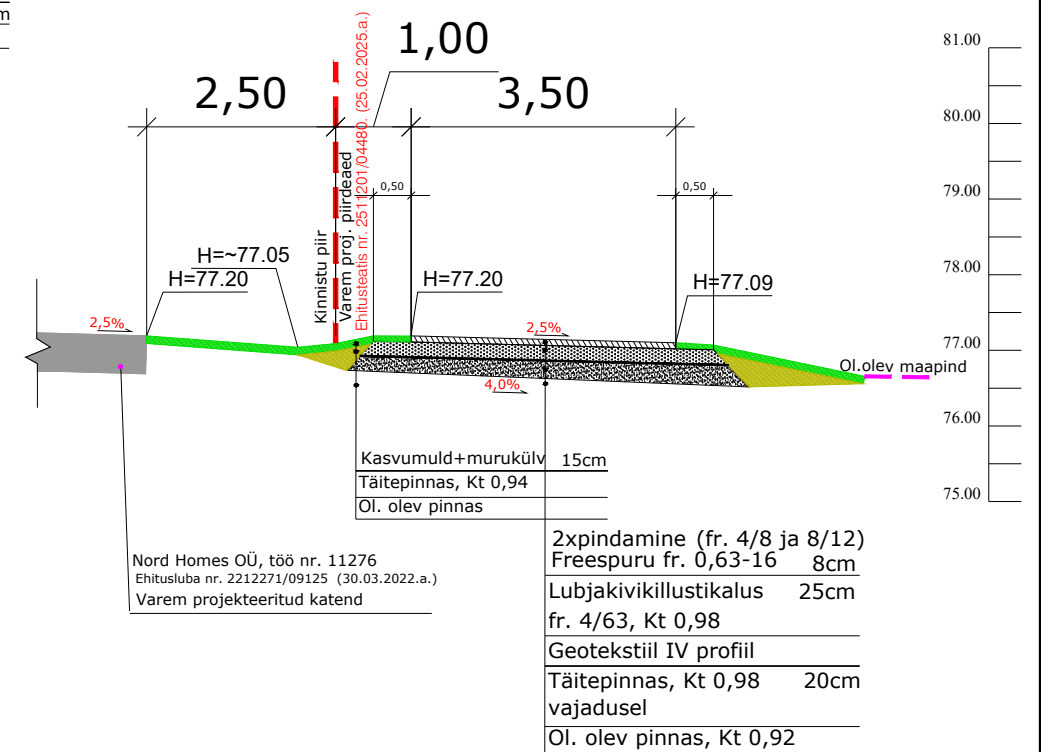
## Lõige 2-2



## Lõige 1-1



### *Lõige 3-3*



**MÄRKUSED:**

- 1) Kui kaevetöödel selgub, et tänaval on kasutatud teistsugust katendi konstruktsiooni siis tuleb see taastada olemasoleva konstruktsiooni järgselt.
- 2) "Killustikust katendikihtide ehitamise juhis" TA 2022.a redaktsioon. Ridakillustikust aluskiht vastavalt Tabel 5-le.
- 3) "Elastsete teekatendite projekteerimine" TA 2023.a.
- 4) Kasvumulla huumuse sisaldus peab olema vähemalt 3%. Kasvumuld peab olema mineraalmuld(pH 6,5...7,0), mis ei tohi sisaldada kive, killustikku, umbrohujuuri ega taimedele kahjulikke aineid ja tuleb tihendada nii, et ei tekiks vajumisi ega vee lohkusid. Kasvumullana ei tohi kasutada külmunud pinnast. Olemasoleva ja taastatava haljasala piir tuleb ühtlustada ning tasandada niidukõlblikuks.
- 5) "Kose valla kaevetööde eeskiri" Kose Vallavolikogu määrus nr. 103, 25.02.2021.a.
- 6) Tagasitäide ja tihendamine teostada kihipaksusega max 0,5 m
- 7) Kui katteid kahjustatakse suuremas ulatuses kui projektdokumentatsioonis kajastatud siis tuleb see normide kohaselt taastada.
- 8) Puu juurekaitsevööndis teostada kaevetöid käsitsi, tagada juurekava max säilimine. Vajadusel kaevata käsitsi. Puu juured kaeviku rajamisel kaitsta geotekstiiliga kuivamise eest.
- 9) Ol.olevate tehnovõrkude sügavused on teoreetilist laadi !
- 10) Projekteeritavate katendite alla jäävad madal ja keskpinge kaablid , sidekaabel vms vajadusel kaitsta d160mm kaitsetoruga. Täita võrguvaldaja kooskõlastuse tingimused.
- 11) "Asfaltist katendikihtide ehitamise juhis" TA 2021
- 12) Pindamine teostada vastavalt "Tee ehitamise kvaliteedi nõuded" määrus nr. 101. Redaktsiooni jõustumine 23.11.2020.a. paragrahv 14-le ja EVS 901-1:2020 "Tee-ehitus Osa 1 Asfaltsegude ja pindamiskihide täitematerjalid"
- 13) Kui katteid kahjustatakse suuremas ulatuses kui projektdokumentatsioonis kajastatud siis tuleb see normide kohaselt taastada.
- 14) "Tee ehitamise kvaliteedi nõuded" MTM määrus nr. 101, vastu võetud 3.08.2015.a.
- 15) Ol. oleva katte serv ja proj. katte serv sujuvalt kokku viia.
- 16) Tinter-Projekt OÜ, töö nr. 56-20-TP NB Tingimärke käsitleda kui "VAREM PROJEKTEERITUD"

<div><div><div>Mastlop</div></div><div><div>OÜ Mastlop</div><div>Reg.kood 12618952; EEP003122; ELK000079</div><div>Peterburi tee 2F, Tallinn 11415</div><div>tel. +372 56 24 26 34, e-mail ppoltsam@gmail.com</div></div></div>		Projekti nimetus:	Töö nr:
		VALDE, HIIE JA ERAKUPAIGA KINNISTUTELE MAHASÕIDU PROJEKT TEEDE-EHITUSLIK OSA	24061
		Asukoht:	Leht nr:
		11208 PAUNKÜLA-KIRUVERE-ARDU TEE/VALDE/HIIE /ERAKUPAIGA KÕRVENURGA KÜLA, KOSE VALD, HARJU MK	TL-04
Projekti juht	Pärt Põltsam	Tellija:	Staadium:
Projekteeris	Pärt Põltsam	BLRT ERA AS	PÕHIPROJEKT
Kontrollis	Pärt Põltsam (tunnistuse nr. 163405/163406)	Joonise nimetus:	Mõõtkava:
Koostatud / trükitud: 18.04.2025/ 18.04.2025		KONSTRUKTSIOONI LÕIKED	1:100