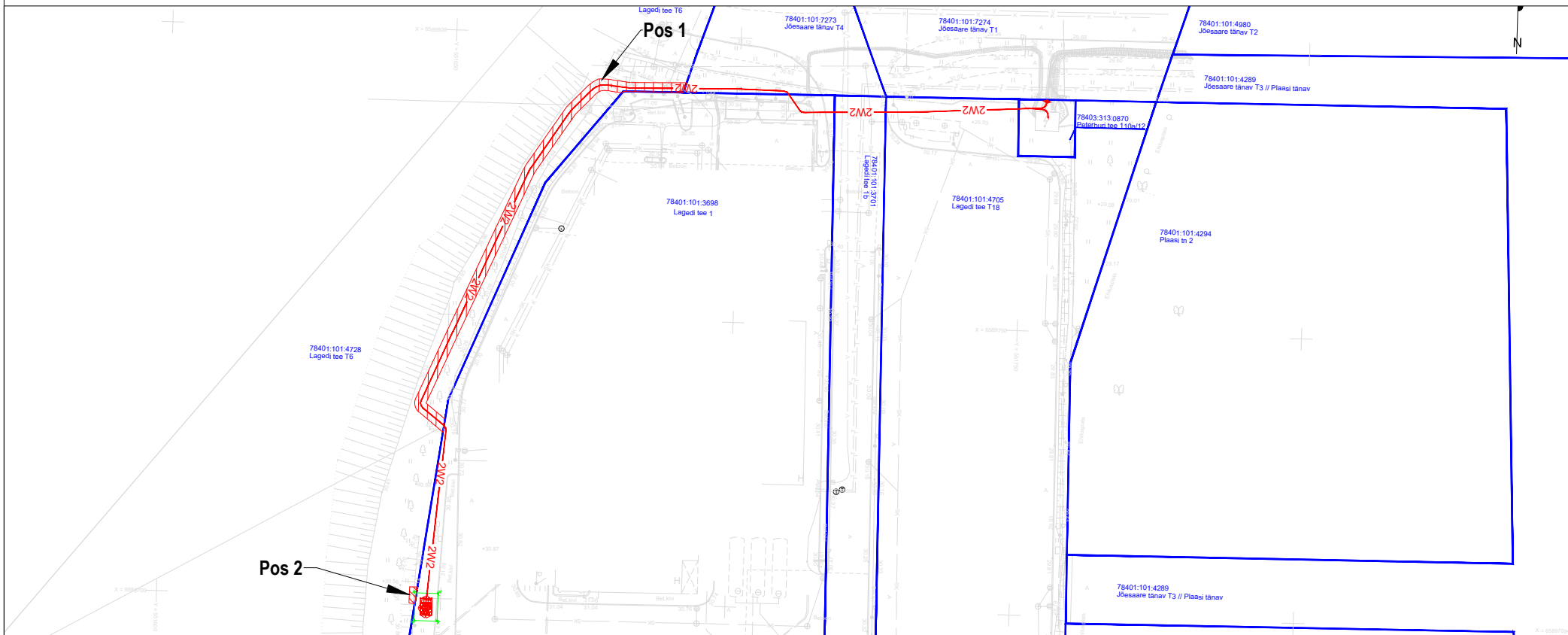
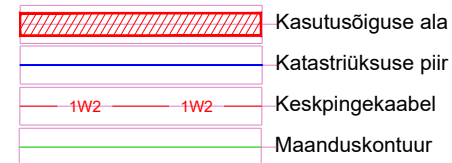


Kinnistu isikliku kasutusõiguse seadmise plaan



Jrk nr	IKÕ ala Pos nr (plaanil)	Kinnistu registriosa number	Katastriüksuse tunnus, nimi ja sihtotstarve:	Ala pindala ruutmeetrites m ²
1.	Pos 1	11608850	78401:101:4728; Lagedi tee T6; transpordimaa	168 m ²
2.	Pos 2	11608850	78401:101:4728; Lagedi tee T6; transpordimaa	3 m ²



Elektripaigaldise kasutusõiguse ala: Piki keskpingekaablit kulgev ala, mida mõlemalt poolt piiravad liini äärmistest kaablitest 1 meetri kaugusel paiknevad mõttelised vertikaaltasandid.

Maakaabli pikkus maa-alal: 86

Projekti nimi:
 Objekti asukoht:
 Projekti number
 Plaani koostaja:
 Kuupäev:

"Lagedi tee 1 madalpinge liitumine"
 Lagedi tee 1, Lasnamäe linnaosa, Tallinn, Harju maakond
 24-72 LC1064
 Denis Vereštšagin
 10.11.2024