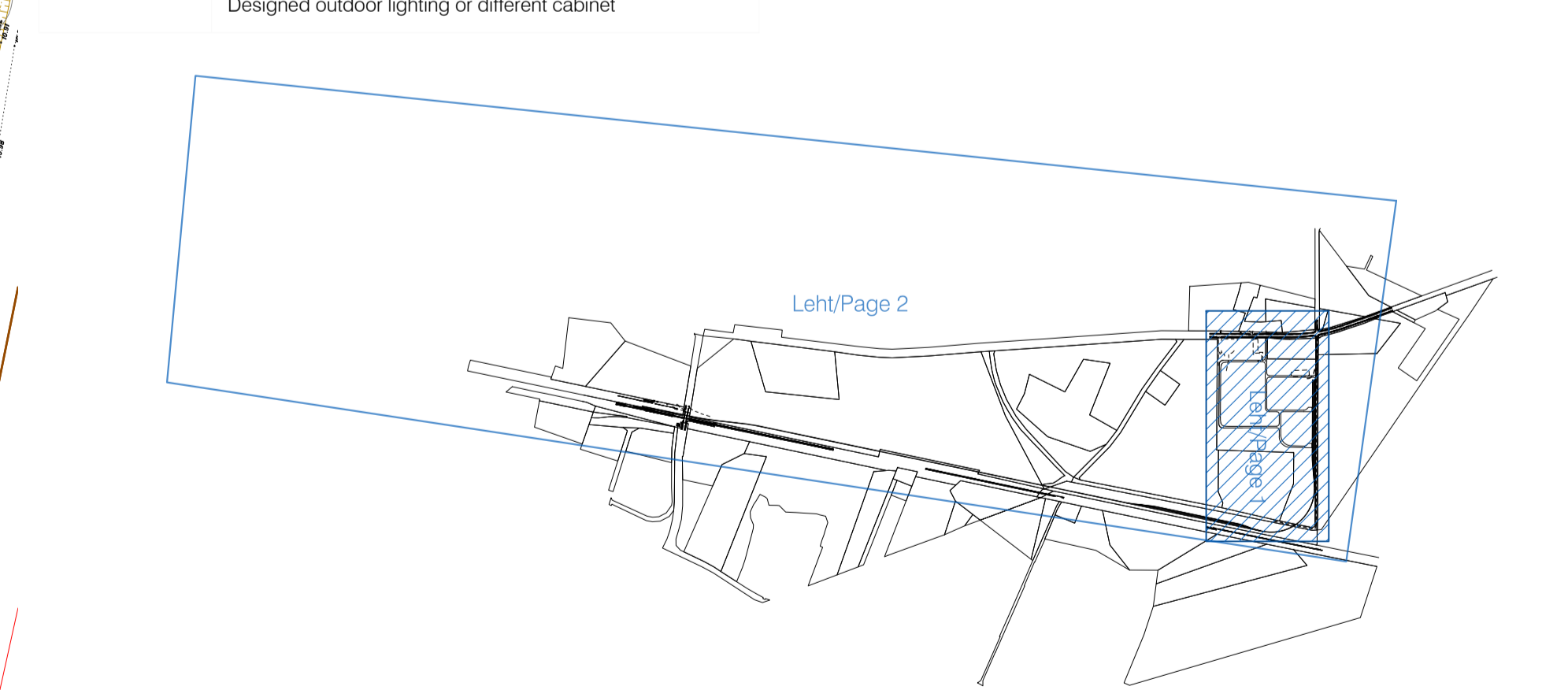


TINGMÄRGID / Symbols

- Kinnistu piir / Real estate boundary
- Detailplaneeringu järgne krundi piir / Detail planning real estate boundary
- Projekteeritud telgjoon / Designed axle
- Projekteeritud tee servajoon / Designed road edge line
- Projekteeritud ala piirjoon / Designed area contour
- Projekteeritud konveierlinn / Designed conveyor line
- Projekteeritud tugipaar / Designed road shoulder
- Perspektiivne raudtee / Prospective railway
- Projekteeritud raudbetoonlõikepukk / Designed fixed buffer
- Projekteeritud raudtee number (tinglik) / Number of designed railway (conditional)
- Projekteeritud põrkepiire / Designed crash barrier
- Projekteeritud nõlv / Designed slope
- Projekteeritud tõkkepuu / Designed barrier
- Projekteeritud ülesõidutoor / Designed crossing traffic lights
- Projekteeritud trüüp / Designed culvert
- Raudtee servituudi vajadusega ala / Servitude of railway
- Projekteeritud sõidutee ab-katend / Designed carriageway asphalt concrete pavement
- Projekteeritud kilustikkatend / Designed gravel pavement
- Projekteeritud kruuskatend / Designed gravel pavement
- Projekteeritud haljasalade murenakate / Designed grass seeding on grow soil
- Projekteeritud haljasalade murenakate taastamine / Designed grass seeding on grow soil restoration
- Projekteeritud settebaas / Designed sedimentation basin
- Projekteeritud Kalctunnel 1 / Designed tunnel 1
- Projekteeritud Kalctunnel 2 / Designed tunnel 2
- Projekteeritud tunneli katuse / Designed portal structure
- Projekteeritud kraav ja settebaas / Designed ditch and sediment basin
- Ventilatsiooniseade katusega / Ventilation device with roof
- Projekteeritud konteinerisoojak / Designed container
- Läiveteatavad objektid / Objects to be removed
- Teekaitsevöönd / Carriageway protection zone
- Perspektiivne objekt / Prospective object
- Perspektiivne liikluskorraldus / Prospective road marking
- Lahendatakse eraldi projektiga / To be designed in a separate project
- Perspektiivne alajaama võimalik asukoht / Prospective substation possible location
- Projekteeritud välivalgustuse kaabel / Designed outdoor lighting cable (X-number of cables)
- Projekteeritud välivalgustuse (või muu) lülitsklip / Designed outdoor lighting or different cabinet
- Projekteeritud jaotuskilp / Real estate boundary
- Projekteeritud kaabitoru elektrikaabli jaoks (X-number of pipes) / Designed plastic pipes for LV cable (X-number of pipes)
- Projekteeritud tänavavalgusti metallmast / Designed street light on a metal pole
- Projekteeritud kahe koonsooliga tänavavalgusti metallmast / Designed street light with two cones on a metal pole
- Projekteeritud sidekanalisatsioon / Designed plastic pipes (duct) for telecommunication cables
- Projekteeritud sidekanalisatsiooni kaev / Designed telecommunication manhole
- Projekteeritud toru paigaldus kinnise meetodil / Designed pipe installation using a closed method
- Puurimise kaevik / Drilling trench
- Projekteeritud veetoru / Designed water supply system
- Projekteeritud roovee kanalisatsioon / Designed gravity sewer system
- Projekteeritud veemahuti või roovee mahuti / Designed water tank or sewage tank
- Perspektiivne puurkaevu hooldusala / Prospective maintenance area provided for the borewell
- Projekteeritud sademeeve kanalisatsioon / Designed storm water system
- Projekteeritud sulgumatast / Designed closing fitting for the pipe

EKSPLIKATSIOON/EXPLANATION

- 1 Väikemõõtkontor (juhtimine) / Field office (Management)
- 2 Tunneli rambi kaetud ala / Covered Area
- 3 Tunneli rambi pük-kraanaga kaetud ala / Covered Area with gantry crane
- 4 Tunneli puurmasina ala (1040 toetus elementi) / Tunnel boring machine area (TBM) Plants (1040 shields)
- 5 Segment ladu - 1000 toetus elementi / Segment Storage - 1000 shields
- 6 Segu töötlemise kütus / Slurry treatment plant
- 7.1 Ajutine varu 5000 m³, H=15 m, kalle / slope 1:1 / Temporary stockpile
- 7.2 Ladustamisala / Storage area
- 7.3 Ladustamisala / Storage area
- 8 Hoone ehituspikond / Building construction area
- 9 Töötuba / Workshop
- 10 Ladu / Warehouse
- 11 Töölajate kontor ja parkimine / Staff office and parking
- 12 Veepehatusseade / Water treatment device
- 13 Argillite ladustamisala 24 000 m³, H=3.8 m, Kalle / slope 10% / Argillite storage area
- 14 Settebaas / Sedimentation basin
- 15 Settebaas / Sedimentation basin
- 16 Sedimentatsiooniseadme ladustamisala / Sedimentation basin sediment storage area



Märkused:
1. Olemasolevatele hoonetele tuleb koostada eraldi seisev lammutusprojekt ja taotleda ehitusluba.

Muudatused / Revisions:	Kuupäev / Date:	Muudatuste kirjeldus / Revision notes:
Geograafiline / Geodetic survey:	Koostaja / Compiler: K-PROJEKT AS	Töö / Project no: 23075GEO
	Koostaja / Compiler: R. Pinnus	Muudetud / sept. 2023
	Koostaja / Compiler: EH2000	Survey date:

K-PROJEKT AS Aadress: Tallinn, Eesti Tel: +372 636 4100 Kesklinna kvartal, nr. 1 Hõlm 1000754	Projekti nimi / Project title: Tallinna mnt 40, 40a ja 40b, Pärdski liin, Lääne-Harju vald, Harju maakond
Proj. juht / Proj. manager: P. Annuver	Objekt asukoht / Location: Tallinna mnt 40, 40a ja 40b, Pärdski liin, Lääne-Harju vald, Harju maakond
Koostaja / Compiler: R. Pinnus	Joone nimi / Drawing title: Tehnovõrkude koondplaan / Utilities masterplan
Fail / File: Koostatud / Compiled: 21.06.2024	Töö / Project no: 23075
23075_EP_AS-4_03_koond.dwg	Etapp / Stage: Eelprojekt / Preliminary design
	Arvutus / Drawing ID: AS-4-03-1
	1:1000

Pildid: KPR-DUMITRI
 23075_EP_AS-4_03_koond.dwg
 21.06.2024