



Majandustegevusteate number EEP003364
Majandustegevusteate number ELK000055
Majandustegevusteate number EEP003197

Tellija

Vao Söevabrik OÜ
Registrikood 10616067
Punane tn 56a, Lasnamäe linnaosa, 13619 Tallinn

TL osa koostaja

TO Projekt OÜ
Harku vald, Põrgupõhja tee 10, 76917
Tel +372 51 87165
info@toprojekt.ee
registrikood: 12772446

Töö nimetus

Viimsi vald Randvere küla Randvere tee 195 ja
Karukämbla tee 2 kinnistute detailplaneering.
Liiklusskeem

Objekti asukoht

Randvere tee 195 89001:010:9520
Karukämbla tee 2 89001:010:3048
11250 Viimsi-Randvere tee L2 89001:001:1806

Stadium

Eskiis

Köide TL

Teedehitus. Seletuskiri ja joonised

Vastutav teede projekteerija:

Henri Toom

Volitatud teedeinsener, tase 8 kutsetunnistus nr 144218

06.11.2024

Sisukord

I SELETUSKIRI

SISUKORD

I SELETUSKIRI.....	2
SISUKORD.....	2
1. ÜLDOSA	3
1.1 OBJEKTI NIMETUS	3
1.2 OBJEKTI ASUKOHT	3
1.3 OBJEKTI SEOTUS TEEDEVÕRGUGA NING TEE LIIK	4
1.4 VIITED LÄHTEMATERJALIDELE	4
2. OLEMASOLEVA OLUKORRA KIRJELDUS	5
3. PROJEKTLAHENDUS	6
3.1 ÜLDANDMED	6
3.2 PLAANILAHENDUS	7

II JOONISED

- TL-1. Liikluskeem variant 1
- TL-2. Liikluskeem variant 2

I SELETUSKIRI

1. ÜLDOSA

Käesolev Viimsi vallas Randvere külas Randvere tee 195 ja Karukämbla tee 2 juurdepääsu loomiseks liikluskeem on koostatud TO Projekt OÜ poolt Vao Söevabrik OÜ tellimusel.

Projekti eesmärgiks on planeeritava ärihoonele juurdepääsu võimalikkuse planeerimine Randvere teelt.

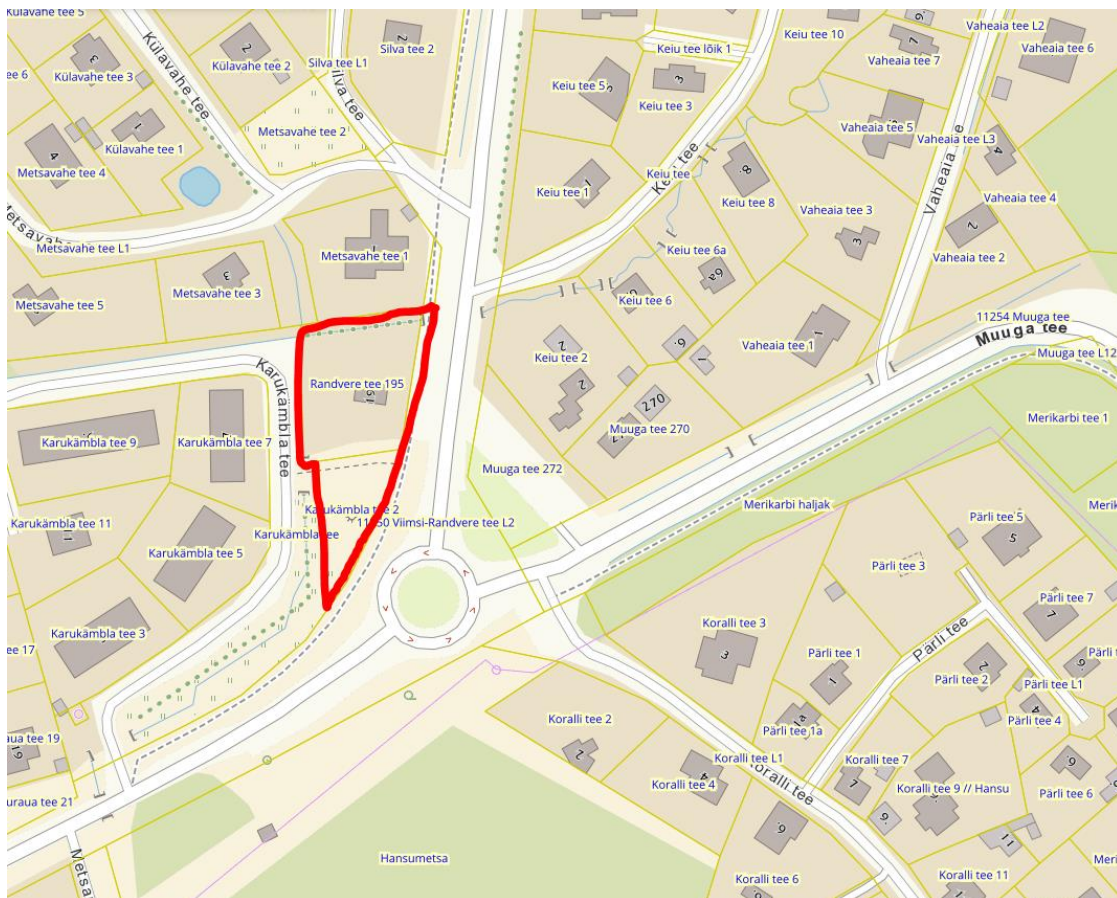
Koos ärihoonega on planeeritud krundil 20 parkimiskohta hoone all võimalikul maa-alusel korrusel või avatud seintega poolkorrusel ja 8 sõiduautode parkimiskohta hoone kõrval.

1.1 OBJEKTI NIMETUS

Viimsi vald Randvere küla Randvere tee 195 ja Karukämbla tee 2 planeeritava ärihoone liikluskeem.

1.2 OBJEKTI ASUKOHT

Projekteeritav objekt paikneb Viimsi vallas Randvere külas ning hõlmab planeeritava hoonega külgnevate teede ja platside ning juurdepääsu lahendust.



Skeem 1. Randvere tee 195 ja Karukämbla tee 2 asukoha skeem

TO Projekt OÜ	ehitise address:	
Eskiis	Randvere tee 195	89001:010:9520
Version 01	Karukämbla tee 2	89001:010:3048
06.11.2024	11250 Viimsi-Randvere tee L2	89001:001:1806

1.3 OBJEKTI SEOTUS TEEDEVÕRGUGA NING TEE LIIK

Käesoleva teeprojektiga on lahendatud planeeritava ärihoone juurdepääs riigiteelt 11250 Viimsi – Randvere.

Variants 1 mahasõit aadress km 17,127

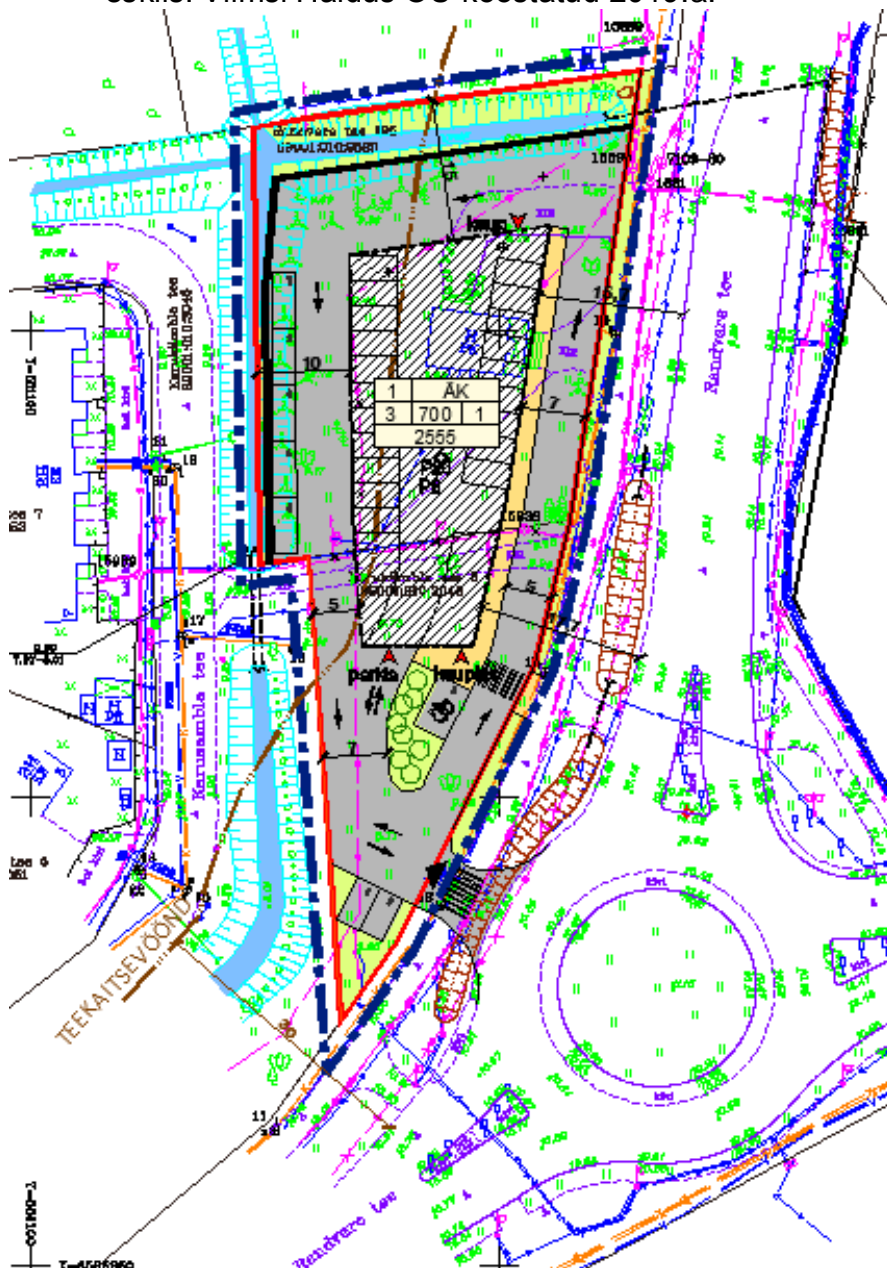
Variants 2 mahasõit aadress km 17,136

Variants 3 mahasõit aadress km 17,127

1.4 VIITED LÄHTEMATERJALIDELE

Projekteerimisel on arvestatud varasemalt koostatud detailplaneeringu eskiisiga:

- Viimsi vald Randvere küla Randvere tee 195 ja Karukämbla tee 2 detailplaneering eskiis. Viimsi Haldus OÜ koostatud 2019.a.



Skeem 2. Randvere tee 195 ja Karukämbla tee 2 detailplaneeringu eskiis

TO Projekt OÜ	ehitise aadress:	
Eskiis	Randvere tee 195	89001:010:9520
Version 01	Karukämbla tee 2	89001:010:3048
06.11.2024	11250 Viimsi-Randvere tee L2	89001:001:1806

2. OLEMASOLEVA OLUKORRA KIRJELDUS

Projektala asub Randvere tee ja Muuga tee ringristmiku lähialal. Varasemalt on detailplaneeringu eskiisi püütud lahendada ringristmikule neljanda haru rajamisega planeeritavale krundile juurdepääsu, kuid selline lahendus on osutunud ebasobivaks ning seda edasi arendada koos ringristmiku täieliku rekonstrueerimisega on ebaotstarbekas. Planeeritud kruntide juures asub Randvere tee servas bussipeatus „Hansunõmme“ (peatuses liiklusmärgil tekst Randvere kauplus), milles peatuvad bussid 115, V2, V4, V4A, V6, V7 ja V7A. Ülekäigurajad asuvad ringristmikul. Riigitee nr 11250 teelõigul kehtib kiirusepiirang 50 km/h. Riigiteest paremal asub 3,0 m laiune jalgratta- ja jalgtee. Riigitee 11250 kaitsevöönd vaadeldaval lõigul on 30 meetrit.

Olemasolev reljeef on suhteliselt tasane. Krundi lääne- ja põhjaküljel asub lahtine kraav.

Randvere tee 195 krundil asub ühekordne hoone, mis on kavas planeeringu realiseerumisel lammutada.

Teeregistri andmed:

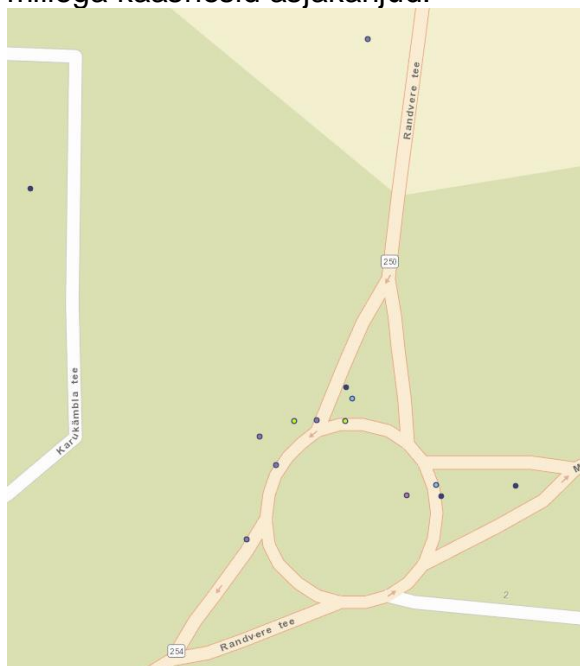
Tee nimi: 11250 Tallinna-Viimsi-Randvere tee

Aasta keskmine ööpäevane liiklus:	3200
Sõiduautod ja pakiautod (%):	98
Veoautod ja autobussid (%):	2
Autorongid (%):	0
Sõiduautod ja pakiautod arv:	3104
Veoautod ja autobussid arv:	92
Autorongid arv:	4
Loendamise aasta:	2023

Info toimunud liiklusõnnetuste kohta piirkonnas:

Teeregistris ei ole liiklusõnnetutuste kohta infot registreeritud.

Liikluskindlustuse Fondi andmeil on toimunud ringristmiku piirkonnas mitmed liiklusõnnetused, millega kaasnesid asjakahjud.



Kindlustusjuhtumid 2024



Kindlustusjuhtumid 2023



Kindlustusjuhtumid 2022



Kindlustusjuhtumid 2021



Kindlustusjuhtumid 2020



TO Projekt OÜ
Eskiis
Version 01
06.11.2024

ehitise aadress:
Randvere tee 195
Karukämbla tee 2
11250 Viimsi-Randvere tee L2

89001:010:9520
89001:010:3048
89001:001:1806

5/7
lehekülje
nr/ kokku lk
arv

Skeem 3. Eesti Liikluskindlustuse Fond. Kindlustusjuhtumid

Peamiselt on tegemist teemaga ristmiku ületamine ja pöörded:

- Kokkupõrge ristaval teel liikujaga
- Möödasõit, reastumine, kõrvalekaldumine: Reastumine, kokkupõrge kõrvalreas liikujaga
- Tee või teerajatise kahjustamine

Inimkannatanute kohta andmeid ei ole.

3. PROJEKTLAHENDUS

3.1 ÜLDANDMED

Eskiisina on esitatud Randvere tee 195 krundi kirdenurgas kaks juurdepääsu varianti. Variant 2 korral on nihutatud juurdepääs piki Randvere teed Viimsi keskuse poole 9 m. Variant 2 järgib oleva juurdepääsu asukohta. Variant 3 lahenduses on bussipeatus nihutatud ringristmiku poole nii et projekteeritud juurdepääs ei satuks bussipeatuse avatud tasku kaldosale. Samuti on antud seoses sellega bussipeatuse ootepaviljoni uus asukoht ning bussipeatuse taguse kergliiklustee uus plaaniline lahendus.

Juurdepääsu tee laius		Bussipeatuse täisosa pikkus, m
Variant 1	5,0 m	28,9
Variant 2	6,0 m	23,4
Variant 3	5,0 m	18,0

Tugipeenra laius on 0,5 m.

Kõikide variantide korral tuleb truubi otsa piirkonnas kasvaval puul eemaldada alumised oksa tagades nähtavuse juurdepääsu teelt jalg- ja jalgrattateele. Samuti säilitatud oleva valgustusposti asukoht ning välistatud juurdepääsutee asukoht olevate sidekaevude peal.



Foto 1. Vaade Randvere tee 195 juurdepääsult



Foto 1. Vaade Randvere tee 195 juurdepääsult

Variant 1 ja 3 korral, kus juurdepääs on nihutatud uude asukohta tuleb Randvere tee all asuvat truupi pikendada 8,5 m võrra. Samuti tuleb paigaldada olev suunaviit uude asukohta.

Planeeritud krundile on kokku ette nähtud 28 parkimiskohta. Teadmata planeeritud ärihoone funktsiooni on keeruline prognoosida planeeritud juurdepääsu kasutamise sagedust aga see jääb eeldavalt alla 50 auto /ööpäevas. Variant 3 lahendus näeb ette Randvere teele vasakpöörderaja rajamise võimalikkuse.

TO Projekt OÜ	ehitise aadress:	
Eskiis	Randvere tee 195	89001:010:9520
Versioon 01	Karukämbla tee 2	89001:010:3048
06.11.2024	11250 Viimsi-Randvere tee L2	89001:001:1806

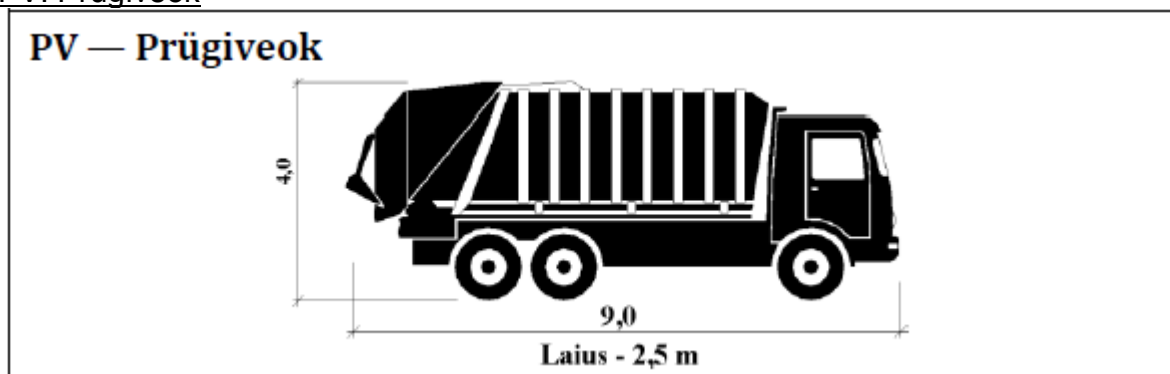
3.2 PLAANILAHENDUS

Plaanilahenduse koostamisel on lähtutud kehtivatest standarditest, seadustest ja juhenditest. Liikluskeemi joonistel on tähistatud vajalikud nähtavuskolmnurgad. Peale eelpool mainitud puu alumiste okste likvideerimist on nähtavused juurdepääsult mõlemas suunas tagatud. Randvere tee 195 kinnistult väljasõit on ette nähtud ainult parempöördega (vasakpööre läbi ringristmiku).

Parkimiskohtade laiuks krundil on 2,6 m ning pikkus 5,0 m. Invaparkimiskoha laiuks on 3,6 m.

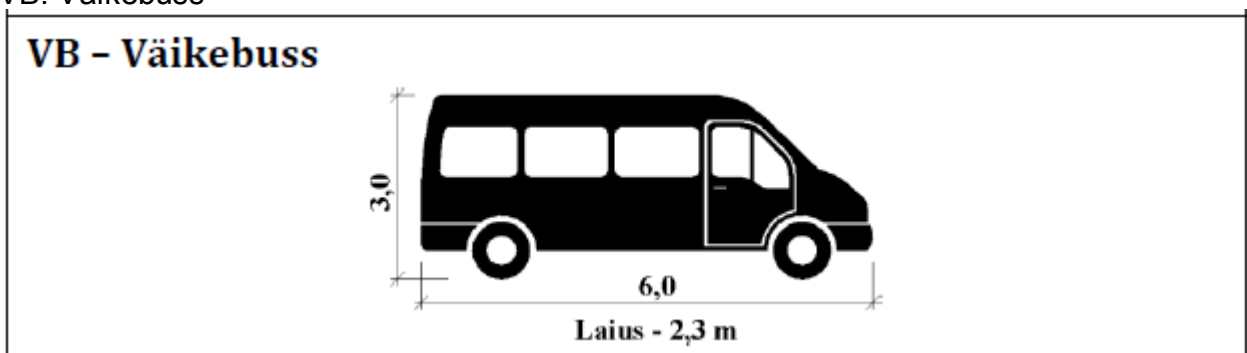
Pöörderaadiusi on kontrollitud liikluskoosseisus esineva kõige ebasobivamat tüüpi sõidukiga – (PV – prügiveok VB - Väikebuss, EVS 843:2016) ning samuti ka 5,0 m pikkune sõiduauto SA – sõiduauto, EVS 843:2016)..

PV: Prügiveok



Arvutuslikku autot PV: Prügiveok on kasutatud Randvere teelt juurdepääsutee, ning laadimisala usteni manööverdamiseks

VB: Väikebuss



Arvutuslikku autot VB: Väikebuss on kasutatud Randvere teelt juurdepääsutee, ning laadimisala usteni manööverdamiseks.

Planeeritud hoone usteni manööverdamiseks on kasutatud päästeautot (standard EVS 812-7:2018 EHITISTE TULEOHUTUS Osa 7: Ehitisele esitatavad tuleohutusnõuded). Juurdepääsuks päästevahenditele on järgitud päästetehnika mõõtmeid ja juurdepääsuvajadusi:

- põhiauto: pikkus 8,5 m, laius 2,55 m, kõrgus 3,3 m, pöörderaadius 18,5 m, registrimass 18 000 kg, teljekoormus 11 500 kg

Seletuskirja koostas: Henri Toom

TO Projekt OÜ ehitise aadress:
Eskiis Randvere tee 195 89001:010:9520
Version 01 Karukämbla tee 2 89001:010:3048
06.11.2024 11250 Viimsi-Randvere tee L2 89001:001:1806

7/7
lehekülje
nr/ kokku lk
arv