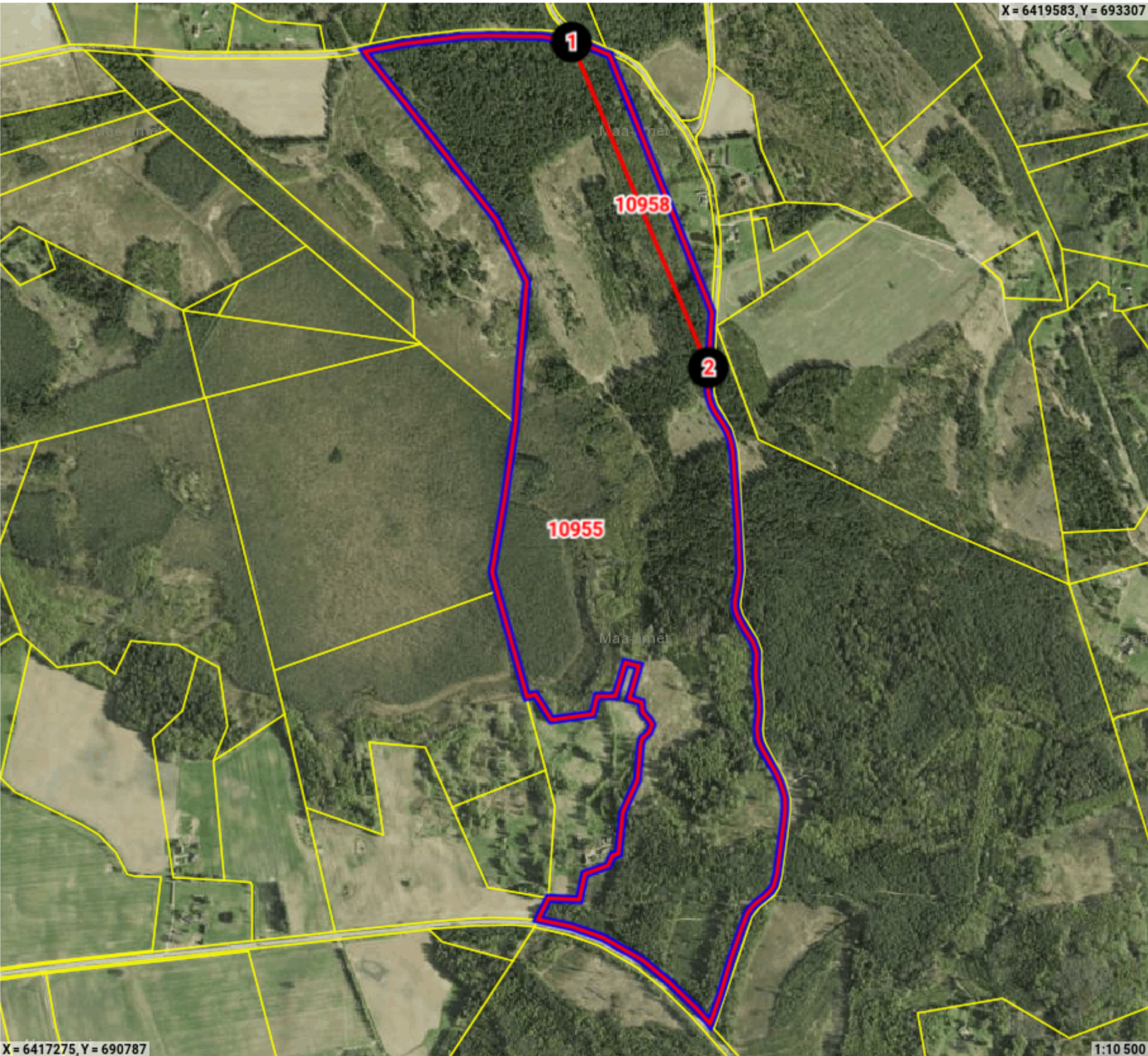


Maatoiming nr: 202405222841



Legend

- Registreeritud KÜ
- Originaal piirjoon
- Muudetud piirjoon
- Uus piiripunkt

Katastriüksuse id: 10955
Maatüki aadress: Võru metskond 40
ligikaudne maksustamishind: -
Katastriüksuse id: 10958
Maatüki aadress: Koolimetsa
ligikaudne maksustamishind: -

Maatoiming nr 202405222841

Toimingu andmed

Maatoimingu uued tekkinud piirid

Punkti nr	Koordinaadid
1	X: 6419496.703 Y: 692039.615
2	X: 6418783.401 Y: 692339.16

Maatoimingu osalised

Isik	Seos maatükiga	Roll
Võru Vallavalitsus		Kohalik omavalitsus
Maa-amet		Plaani looja

Maakorralduse osaliste nimekiri on automaatselt genereeritud kava kinnitamisel. Maatoimingu menetluse käigus võib menetleja täiendaval kontrollimisel osalisi ja kooskõlastajaid kas lisada või eemaldada.

Maatoiminguga nr 202405222841 kinnitamisega nõustud algatatud maakorralduse läbiviimisega koostatud maakorralduskava alusel. Kinnitus on ka avaldus katastrimõõdistustingimuste väljastamiseks, kava alusel maatükkide moodustamiseks katastris ehk katastrikandeks ning nõusolekuks maatüki katastriandmete muutmiseks kinnistusraamatus.