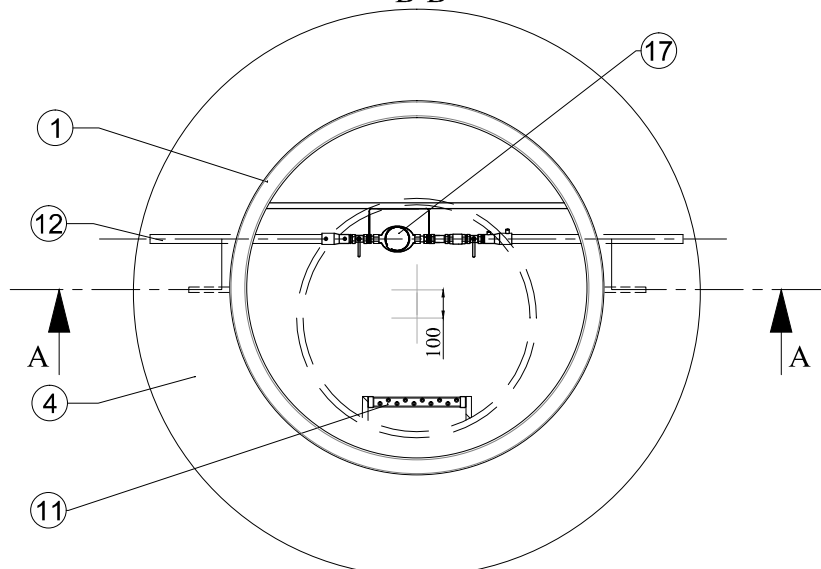
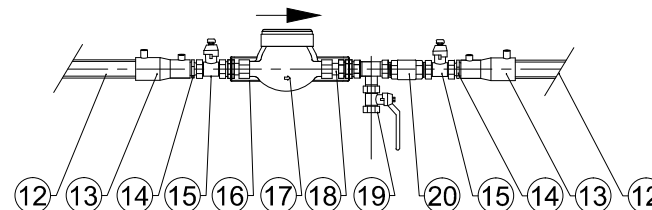


PEALTVAADE

B-B

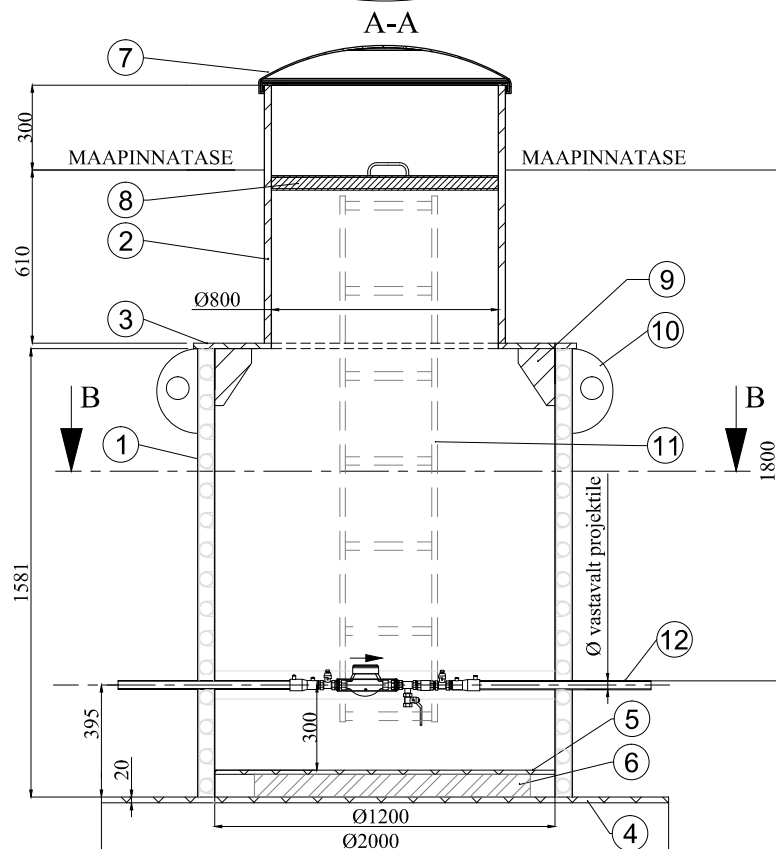


VEEMÕÕDUSÕLME TÜÜPSKEEM



VEEMÕÕDUKAEVU EKSPLIKATSIOON

1. Plastkorpus PE SN2 ID1200
2. Teeninduskaev PE ID800
3. Laeplaat PE, 20mm Ø1350
4. Põhjaplaat 1 PE, 20mm Ø2000
5. Põhjaplaat 2 PE, 15mm Ø1200
6. Põhjatugevdus, PE rist
7. Plastluuk, tabaga lukustatav
8. Soojustatud luuk DN800 (Styrofoam)
9. Tuginurk PE100
10. Tõsteaasad, 2tk
11. Redel AISI316
12. Survetoru PE PN10 SDR17 (läbimõõt vastavalt projektile)
13. Elekterkeeviv üleminek (läbimõõt vastavalt projektile)
14. Üleminek PE/messing (läbimõõt vastavalt projektile)
15. Kuulkraan (läbimõõt vastavalt projektile)
16. Konsool kinnitusega plastist toele
17. Kaugloetav veearvesti (läbimõõt vastavalt projektile)
18. Liikuv hülss
19. Kolmik tühjenduskraaniga (läbimõõt vastavalt projektile)
20. Tagasilöögiklapp (läbimõõt vastavalt projektile)



MÄRKUSED

Veearvesti paigaldusega konsoolile horisontaalselt näidikuga ülespoole, konsool kinnitada PE paigalduslatile.

PEWELD

Valmistaja: PEWELD OÜ, Tööstuse 9, Kiili
Joonise koostaja: R.Küket

Projekt:

Aadress:

Tellija:

Joonis: Veemõõdukaev ID1200