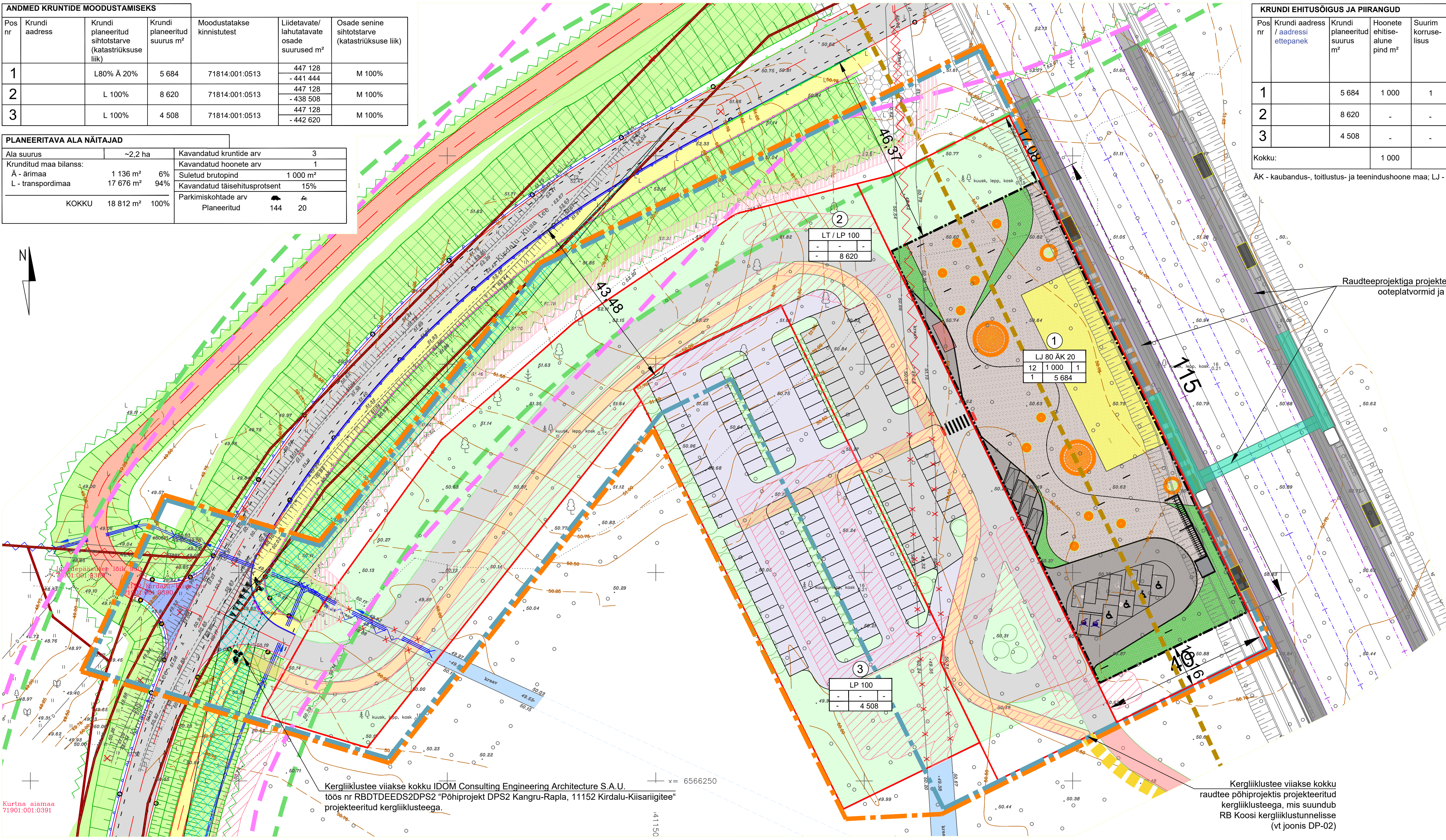


ANDMED KRUNTIDE MOODUSTAMISEKS						
Pos nr	Krundi address	Krundi planeeritud sihtotstarve (katastriüksuse liik)	Krundi planeeritud suurus m <sup>2</sup>	Moodustatakse kinnistutest	Liidetavate/lahutatavate osade suurused m <sup>2</sup>	Osade senine sihtotstarve (katastriüksuse liik)
1		L80% Ä 20%	5 684	71814:001:0513	447 128 - 441 444	M 100%
2		L 100%	8 620	71814:001:0513	447 128 - 438 508	M 100%
3		L 100%	4 508	71814:001:0513	447 128 - 442 620	M 100%

PLANEERITAVA ALA NÄITAJAD			
Ala suurus	~2,2 ha	Kavandatud kruntide arv	3
Krunditüüp		Kavandatud hoonete arv	1
Ä - ärimaa	1 136 m <sup>2</sup> 6%	Suletud brutopind	1 000 m <sup>2</sup>
L - transpordimaa	17 676 m <sup>2</sup> 94%	Kavandatud täisehitusprotsent	15%
KOKKU	18 812 m <sup>2</sup> 100%	Parkimiskohtade arv	46
		Planeeritud	144 20

KRUNDI EHITUSÕIGUS JA PIIRANGUD												
Pos nr	Krundi address / aadressi ettepanek	Krundi planeeritud suurus m <sup>2</sup>	Hoonete ehitise-alune pind m <sup>2</sup>	Suurim korruselisus	Hoonete kõrgus maa-pinnast	Hoonete arv krundil	Maa sihtotstarve ja osakaal % (detailplaneeringu liikide kaupa)	Maa sihtotstarve ja osakaal % (katastriüksuse liikide kaupa)	Suletud brutopind katastriüksuste sihtotstarvete kaupa	Planeeritud parkimis-kohtade arv	Arhitektuurinõuded	Märkused ja kitsendused
1		5 684	1 000	1	12	1	LJ 80% ÄK 20%	L 80% Ä 20%	Ä 1 000	16	Vt seletuskiri ptk 4.2	-
2		8 620	-	-	-	-	LT / LP 100%	L 100%	-	35	-	Vt seletuskiri ptk 4.9
3		4 508	-	-	-	-	LP 100%	L 100%	-	93	-	
Kokku:			1 000			1			Ä 1 000	144		

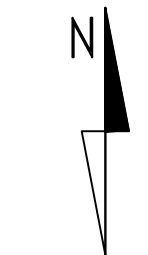
ÄK - kaubandus-, tootlustus- ja teenindushoone maa; LJ - reisirajad teenindava transpordihooned maa; LT - tee ja tänava maa-ala; LP - parkimisehitise maa.



**LEPPEMÄRGID**

- PLANEERINGUALA PIIR
- PLANEERINGUALA PIIRI ETTEPANEK
- KATASTRIÜKSUSE PIIR
- MOODUSTATAVA KRUNDI PIIR
- POSITSIONI NR
- LJ 90 ÄK 10
- 12 1 000 1
- 1 5 684
- VÄLIALA TÕUPLAHENDUS
- HOONESTUSALA
- VÕIMALIK JAAMAHOONE ASUKOHT
- OLEMASOLEV TEE KAITSEVÕÖND 30 m
- KIRDALU-KIISA PROJEKTEERITUD TEE KAITSEVÕÖND 30 m (vt Märkus nr 4)
- PROJEKTEERITAVA RAUDTEE KAITSEVÕÖND 30 m
- PROJEKTEERITUD KIRDALU-KIISA TEE NÄHTAVUSKOLMNURK (vt Märkus nr 4)
- PROJEKTEERITUD KIRDALU-KIISA TEE (vt Märkus nr 4)
- PLANEERITUD JUURDEPÄASUTE / RAUDTEE PROJEKTIGA PROJEKTEERITAV HC
- PLANEERITUD / PERSPEKTIIVNE KERGLIKLUSTEE
- PROJEKTEERITUD KIRDALU-KIISA KERGLIKLUSTEE (vt Märkus nr 4)
- PLANEERITUD PARKLA I ETAPP / II ETAPP
- PROJEKTEERITUD KIRDALU-KIISA MURUKATE / EROOSIOONITÕKE (vt Märkus nr 4)
- SERVITUUDIVAJADUS RIIGITEE MULDE NÕLVA HOOLDUSEKS
- PLANEERITUD HALJASALA / VÕIMALIK KÕRGHALJASTUS
- KIRDALU-KIISA TEE PROJEKTIGA MÄÄRATUD RAADAMISE PIIR (vt Märkus nr 4)
- OLEMASOLEV KRAAV
- KIRDALU-KIISA TEE PROJEKTIGA PUHASTATAV KRAAV (vt Märkus nr 4)
- KIRDALU-KIISA TEE PROJEKTIGA LIKVIDEERITAV KRAAV (vt Märkus nr 4)
- PLANEERITUD TRUIUP
- LIKVIDEERITAV OBJEKT
- PLANEERITUD JALGRATTAHOIDLA-PRÕGIMAJA VÕIMALIK ASUKOHT
- PLANEERITUD BUSIOTEPAVILJON
- SERVITUUDIVAJADUS TEHNOVÕRKUDELE

Raudteeprojektiga projekteeritavad ooteplatvormid ja ülepeäs



Kurtna aiamaa 71901:001:0391

Kergliiklustee viiakse kokku IDOM Consulting Engineering Architecture S.A.U. töös nr RBDTDEEDS2DPS2 "Põhiprojekt DPS2 Kangru-Rapla, 11152 Kirdalu-Kiisarigitee" projekteeritud kergliiklusteega.

Kergliiklustee viiakse kokku raudtee põhiprojektis projekteeritud kergliiklusteega, mis suundub RB Koosi kergliiklustunnelisse (vt joonis DP-02)

- MÄRKUSED:**
- Topo-geodeetiline uuring on koostatud TOP Geodeesia OÜ poolt 2022. aasta oktoobris, töö nr GD-22-636. Koordinaadid riiklikus L-Est'97, kõrgused EH2000 süsteemis.
  - Planeeringuala piir on loetavuse huvides nihutatud väljapoole moodustatavat krundi piiri.
  - Loetavuse huvides on krundi piiriga kattuva hoonestusala osas hoonestusala piir kuvatud joonisel nihutatuana krundi piirist sees pool.
  - Joonisel on kajastatud IDOM Consulting Engineering Architecture S.A.U. töö nr RBDTDEEDS2DPS2 "Põhiprojekt DPS2 Kangru-Rapla, 11152 Kirdalu-Kiisarigitee" millele on väljastatud ehitusluba 10.12.2021 nr 1.1-3/21/532.

**Rail Baltica Kurtna peatuse detailplaneering**

Joonise nimetus

**Põhijoonis**

Planeerija	Skepast&Puhkim OÜ Laki pöik 2 12219 Tallinn EESTI Tel. +372 664 5808 info@skpk.ee	Huvitatud isik:	Tellijä:
Planeerija	Ivan Gavrilov	osaühing Rail Baltic Estonia Veskiotsi 2/1 10138 Tallinn EESTI info@rbe.ee	Saku Vallavalitsus Juubeliammede tee 15 75001 saku EESTI Tel.: +372 671 2431 saku@sakuvald.ee
Planeerija	Trin Koortis	Staadium	M55tkava
Planeerija	Evelin Kuusik	Kuupäev	DP
		29.01.2024	

Projekti nr: 2022\_0007\_05  
Joonise nr: DP-04  
Suurus: 1:500