

KEHTESTATUD

Riigi Kaitseinvesteeringute Keskuse peadirektori
17.12.2025 käskkirjaga nr 1-1/25/89

LISA 4

RIIGI KAITSEINVESTEERINGUTE KESKUS

SIRGALA HARJUTUSVÄLJA KASUTUSEESKIRI

Tallinn 2025

SISUKORD

1. ÜLDSÄTTED	3
2. HARJUTUSVÄLJA SKEEM.....	4
3. LUBATAVAD TEGEVUSED JA VAHENDID	5
4. LIIKUMISPIIRANGUD JA KÕRVALISTE ISIKUTE OMAVOLILISE SISENEMISE TÕKESTAMISE KORD	6
5. HV KASUTAMISE PLANEERIMISE KORD.....	6
6. HARJUTUSVÄLJA OHUTUSE VANEMSPETSIALISTI KOHUSTUSED JA ÕIGUSED.....	6
7. VÄLJAÕPPE LÄBIVIIJA KOHUSTUSED JA ÕIGUSED.....	6
8. ELANIKKONNA JA AMETIVÕIMUDE TEAVITAMISE KORD.....	6
9. KESKKONNAKAITSE	6
10.TULEOHUTUSE TAGAMISE KORD	7
LISA 4.1 Kaardilehe koopia 2. HV keskkonnakaitse liikumis- ja tegevuspiirangud.....	8
LISA 4.2 Sirgala HV lõhketabel.....	9

1. ÜLDSÄTTED

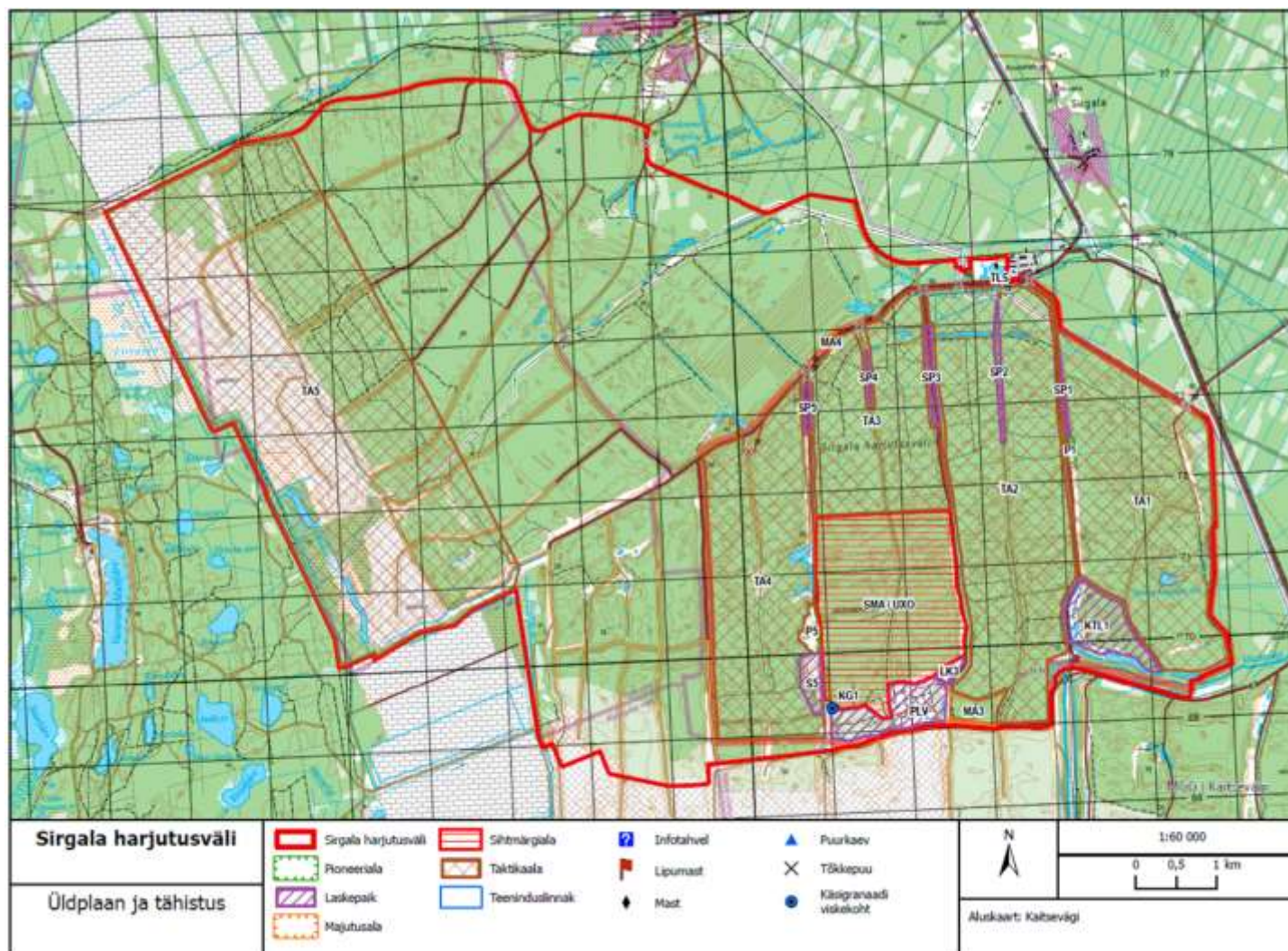
- 1.1. Sirgala harjutusvälja kasutuseeskiri (edaspidi eeskiri) määrab kindlaks harjutusvälja üldise kasutamise korra.
- 1.2. Sirgala harjutusvälja (edaspidi HV) kasutamisel, broneerimisel, prügi sorteerimisel ja keskkonnakaitsenõuetes juhendatakse Riigi Kaitseinvesteeringute Keskuse peadirektori käskkirjaga kehtestatud harjutusväljade kasutuseeskirjast.
- 1.3. HV asub Ida-Viru maakonnas Narva-Jõesuu linna, Alutaguse valla ja Toila valla territooriumil. Harjutusvälja pindala on 7758,7 ha.
- 1.4. HV on asutatud Vabariigi Valitsuse 12. juuni 2008 korraldusega nr 272 „Kaitseväe Sirgala harjutusvälja asutamine ja riigivara tasuta üleandmine“ ja laiendatud Vabariigi Valitsuse 21. detsembri 2023 korraldusega nr 301 „Kaitseväe Sirgala harjutusvälja laiendamine“.
- 1.5. HV-d haldab Riigi Kaitseinvesteeringute Keskus (edaspidi RKIK), kes on vastavalt kaitseministri 28.12.2010 määruse nr 26 „Kaitseväe ja Kaitseliidu harjutusväljale ja lasketiirule esitatavad nõuded ja kasutamise kord“ § 2 punktile 6 HV valdaja. HV kontaktisikuks on ohutuse vanemspetsialist:

telefon: +372 5302 7449;

e-post: sirgala@rkik.ee ;

veebileht: mil.ee/kaitsevagi/harjutusvaljad/#t-sirgala.

2. HARJUTUSVÄLJA SKEEM



Kaardilehe koopia 1. HV üldplaan ja tähistus

3. LUBATAVAD TEGEVUSED JA VAHENDID

Relvastus /tegevus		Lasketiirud / laskeväljad									Pioneeri õppekoht			Taktikaalad						Majutus	
		KTL1	PLV	LK3	SP1	SP2	SP3	SP4	SP5	SL5	P1	P5	KG1	TA1	TA2	TA3	TA4	TA5	VLVL	MA3	TLS
Käsitulirelvad	Harjutusmoon (paukpadrun, suits jne)	X	X	X	X	X	X	X	X	X	X	X	X	X	X	X	X	x	X	X	
	kuni 9,0 mm püstolid ja püstolkuulipilduja	X	X	X	X		X	X	X	X			X								
	kuni 7,62 mm vintraudsed relvad, sh kuulipilduja	X	X	X	X		X	X	X												
	8,6 mm snaipeer-või täpsusrelva	X	X	kuni 12,7 mm	X		X	X	X												
	sileraudsed käsitulirelvad	X	X	X	X		X	X	X	X											
	Kuulipilduja kuni 12,7 mm	RR/LR	X	RR/LR	RR/LR		RR/LR	RR/LR	RR/LR												
	Granaadiheiterelvad kuni 40 mm	HARM	X	X	HARM EI LAENG		HARM EI LAENG	X	HARM EI LAENG												
TT relvad	Tankitõrjegranaadiheitja	HARM / ALAK	X	X	HARM / ALAK	HARM / ALAK	HARM / ALAK	X	HARM / ALAK												
	Tankitõrje raketihetitja						JAV Block 0														
Kaudtule, õhutõrje ja tanki pearelvad	Õhutõrjekahur kuni 23 mm		X																		
	Tanki pearelv ja lahingumasina laskmine																				
	Miinipilduja 81 mm		X																		
	Miinipilduja 120 mm		X																		
	Suurtükk 155 mm																				
Pioneerid väljajõpe	Lõhkamis		kuni 125 g								30 kg	250 kg	70 g								
	Veetõke läbimine ja ületamine	X												X	X	X	X	X			
	Kraavi ületamine	X												X	X	X	X	X			
	KBRT kaitse ja vee puhastamine																	X			
	Miiniväljade/ tõkete rajamine	va. lõhkev												X	X	X	X	X	X		
	C-IED õpperada																				
	Käsigranaat												X								
Lahinglaskeharjutused		jagu	rühm																		

- XLubatud
- ALAKAinult alakaliiber
- HARMAinult harjutusmoon
- EI LAENGAinult ilma lõhkeva laenguta
- Ainult vähendatud võimsusega
- RR/LRlaskemoon
- POSainult tulepositsioon
- LLainult lahinglaskmise käigus
- Va KPVälja arvatud kuulipilduja

4. LIIKUMISPIIRANGUD JA KÕRVALISTE ISIKUTE OMAVOLILISE SISENEMISE TÕKESTAMISE KORD

- 4.1. Kõrgendatud väljaõpperiskiga tegevuste korral tuleb panna tõkkepuude juurde tõkestaja(d).
- 4.2. Kui kõrgendatud väljaõpperiskiga tegevuse pausi kestvus on 24 tundi või vähem siis tõkkepuid ei avata ja signaallippe ei langetata.

5. HV KASUTAMISE PLANEERIMISE KORD

- 5.1. HV õhuohuala on 4500 m maapinnast.
- 5.2. HV-l võib läbi viia tegevusi vastavalt lubatavad tegevused ja vahendid tabelile p.3.
- 5.3. Kõik muud tegevused, mis ei ole kajastatud lubatavate tegevuste ja vahendite tabelis, tuleb kooskõlastada HV ohutuse vanemspetsialistiga.
- 5.4. HV-l on lubatud läbi viia laskeharjutusi käsituli relvadest, käsigranaadi viskeharjutusi ja lõhketöid alla 1 kg laenguga (k.a demineerimistöid) ning kasutada imitatsioonivahendeid kogu aeg.
- 5.5. HV-l on lubatud läbi viia laskeharjutusi miinipildujatest ja tankitõrjerelvadest ning lõhketöid üle 1 kg laenguga (k.a demineerimistöid) ajavahemikus 06.00 kuni 22.00.
- 5.6. Öisel ajal (22.00 – 06.00) ja riiklikel pühadel kõrge müratasemega väljaõppe läbiviimine tuleb kooskõlastada ohutuse vanemspetsialistiga.
- 5.7. Laske- või tegevuskäsus peavad olema märgitud majutusala.
- 5.8. Isikliku sõiduvahendiga HV-le sõitmine on lubatud ainult ohutuse vanemspetsialisti loal ja kooskõlastusega.

6. HARJUTUSVÄLJA OHUTUSE VANEMSPETSIALISTI KOHUSTUSED JA ÕIGUSED

- 6.1. Ohutuse vanemspetsialist viib igal hommikul HV personalile läbi ohutusnõupidamise ning määrab vajadusel väljaõppe toetamise.

7. VÄLJAÕPPE LÄBIVIIMISE KOHUSTUSED JA ÕIGUSED

- 7.1. Väljaõppe läbiviimise kohustatud:
 - 7.1.1. organiseerima välikäimlad juhul kui majutus toimub väljaspool ettenähtud majutuskohiti;
 - 7.1.2. HV-le saabumisaeg lepatakse ohutuse vanemspetsialistiga vähemalt üks (1) tööpäev (k.a maastikuluurel tulek) enne kokku;
 - 7.1.3. lõhkeharjutuse läbiviimise kohustatud täitma lõhketabelit (vt. lisa 4.2);

8. ELANIKKONNA JA AMETIVÕIMUDE TEAVITAMISE KORD

- 8.1. Plaanilistest väljaõppe tegevustest HV-l ühes kalendrikuus teavitab RKIK hiljemalt tegevustele eelneva kuu 20. kuupäevaks ja plaanivälisest tegevustest 5 tööpäeva enne tegevust algust:
 - 8.1.1. Narva - Jõesuu Linnavalitsust;
 - 8.1.2. Ida päästkeskust;
 - 8.1.3. Päästeameti demineerimiskeskust;
 - 8.1.4. Ida - Eesti pommigruppi;
 - 8.1.5. Eesti Geoloogiateenistust;
 - 8.1.6. Toila Vallavalitust.

9. KESKKONNAKAITSE

- 9.1. Keskkonnakaitse piirangud on visuaalselt esitatud eeskirja lisa 4.1.

- 9.2. Keelatud on müra-, valgusefekte ja suitsu tekitavate vahendite (paukpadrunid, lõhkepaketid, suitsugranaadid jms.), kasutamine üldkasutatavatele teedele lähemal kui 100 m ning eluhoonetele lähemal 500 m.
- 9.3. HV-l on kalda piiranguvöönd 100 meetrit vooluveekogudel Metsküla oja ja Mustajõgi ning 50 meetrit Narva karjääri tiigil.

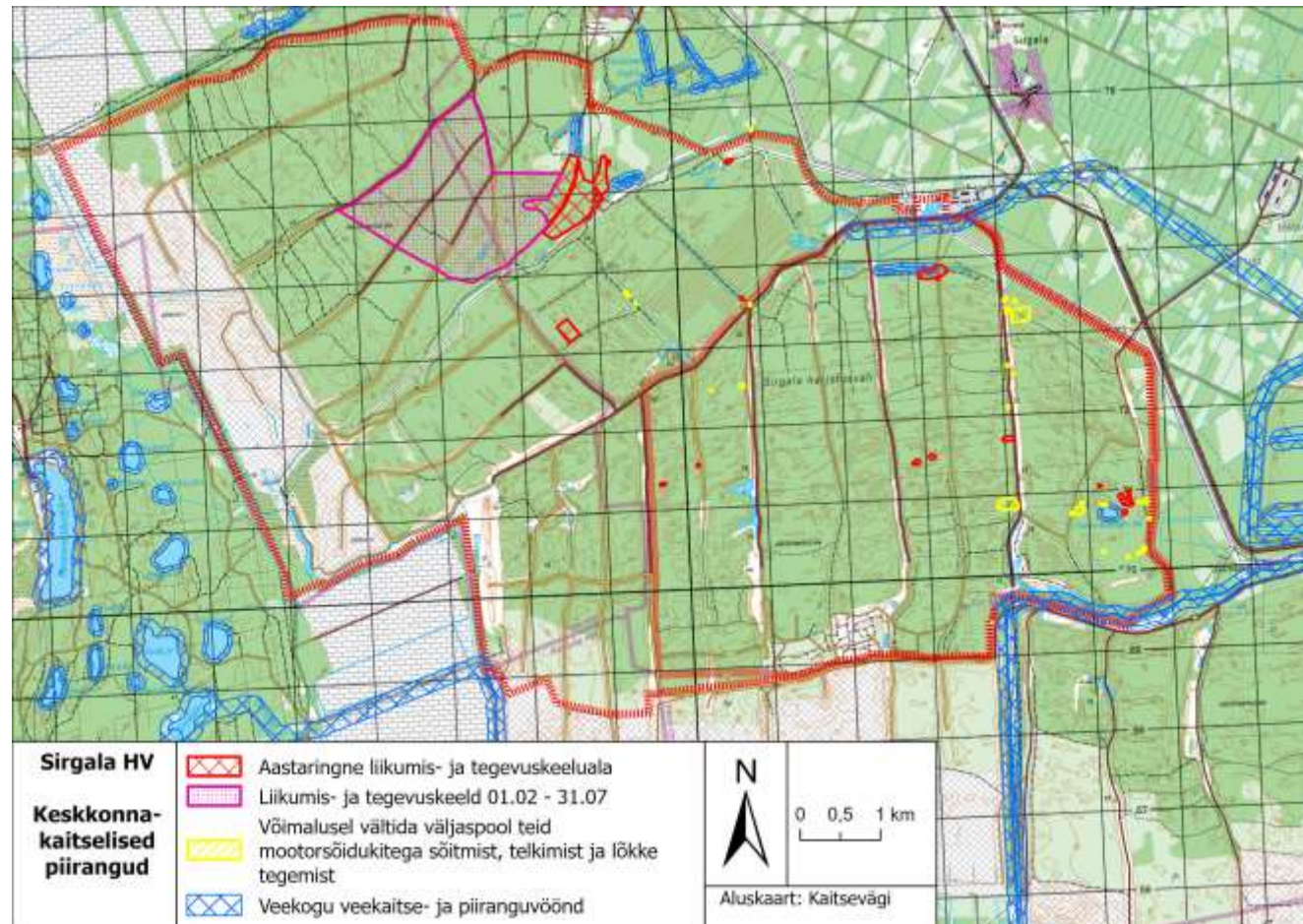
10. TULEOHUTUSE TAGAMISE KORD

- 10.1. Päästeteenistuse koordineerimispunkti asukohad:

Tõkkepuu	Koordinaadid
TP2	35VNF 43346 74516

LISA 4.1

Sirgala harjutusvälja kasutuseeskirja juurde



Kaardilehe koopia 2. HV keskkonnakaitse liikumis- ja tegevuspiirangud

LISA 4.2

Sirgala harjutusvälja kasutuseeskirja juurde

Sirgala HV lõhketabel

JrK	Asukoht (P1,P5, PLV)	Tegevus/harjutus	Lõhkeaine kogus	Kuupäev ja kellaeg

Läbiviija (nimi).....

Allkiri

Allüksus.....