

KEHTESTATUD

Riigi Kaitseinvesteeringute Keskuse peadirektori
17.12.2025 käskkirjaga nr 1-1/25/89

LISA 5

RIIGI KAITSEINVESTEERINGUTE KESKUS

KIKEPERA HARJUTUSVÄLJA KASUTUSEESKIRI

SISUKORD

1. ÜLDSÄTTED	3
2. HARJUTUSVÄLJA SKEEM.....	4
3. LUBATAVAD TEGEVUSED JA VAHENDID	5
4. LIIKUMISPIIRANGUD JA KÕRVALISTE ISIKUTE OMAVOLILISE SISENEMISE TÕKESTAMISE KORD	6
5. HARJUTUSVÄLJA KASUTAMISE PLANEERIMISE KORD.....	6
6. ELANIKKONNA JA AMETIVÕIMUDE TEAVITAMISE KORD.....	6
7. KESKKONNAKAITSE	6
8. TULEOHUTUSE TAGAMISE KORD	6
LISA 5.1 Kaardilehe koopia 2. Keskkonnakaitse liikumis- ja tegevuspiirangud.....	7
LISA 5.2 Kaardilehe koopia 3 ja 4. LL1 snaiper- või täpsusrelva ala-ja ohualajoonis ja ala skeem	8
LISA 5.3 600 m lasketiiru kasutuseeskiri (LT1)	9

1. ÜLDSÄTTED

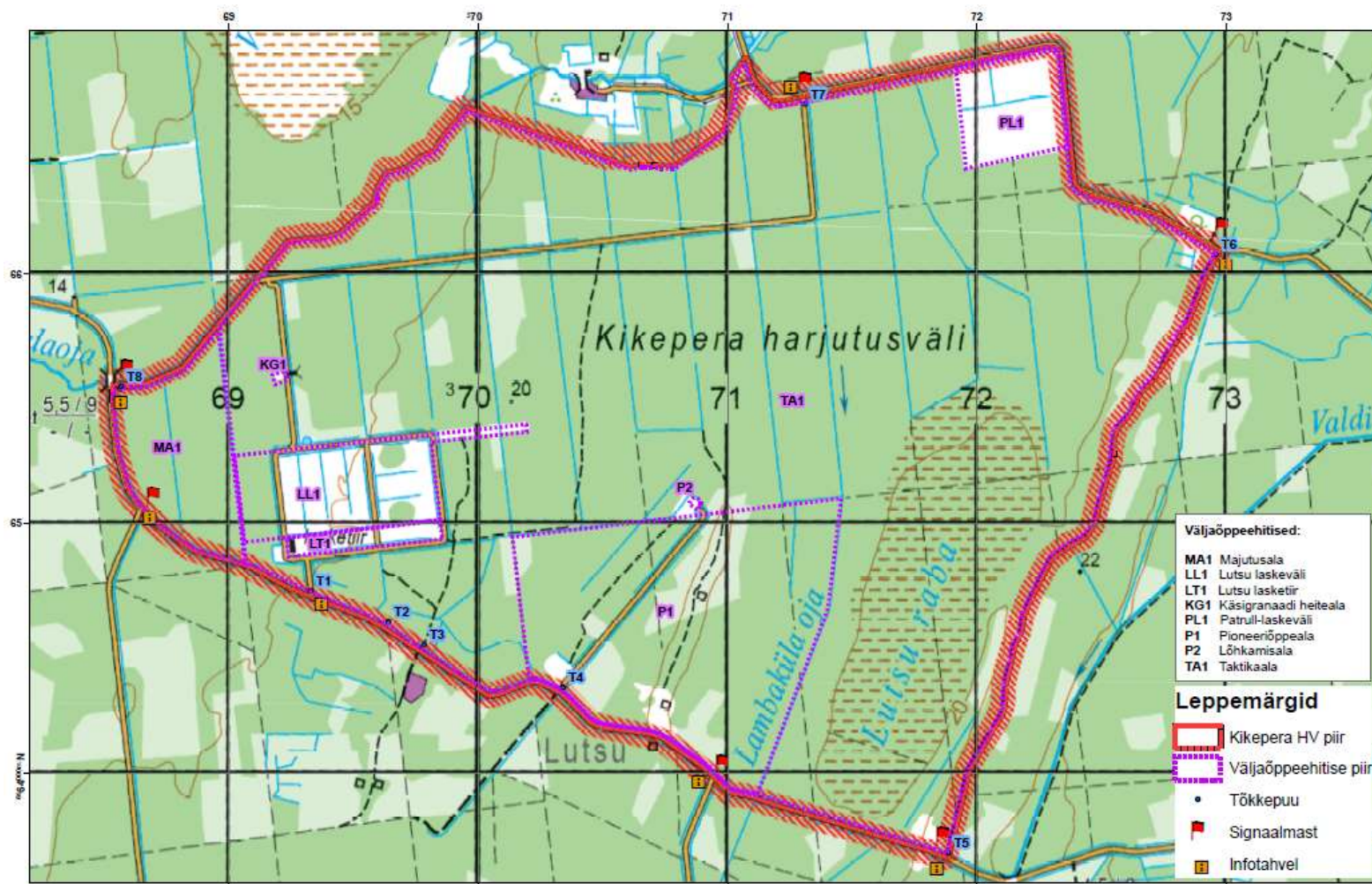
- 1.1. Kikepera harjutusvälja kasutuseeskiri (edaspidi eeskiri) määrab kindlaks harjutusvälja üldise kasutamise korra.
- 1.2. Kikepera harjutusvälja (edaspidi HV) kasutamisel, broneerimisel, prügi sorteerimisel ja keskkonnakaitsenõuetes juhitudakse Riigi Kaitseinvesteeringute Keskuse peadirektori käskkirjaga kehtestatud harjutusväljade kasutuseeskirjast.
- 1.3. HV asub Kikepera külas Saarde vallas Pärnu maakonnas. Harjutusvälja pindala on 846 ha.
- 1.4. HV on asutatud Vabariigi Valitsuse 12. juuni 2008 korraldusega nr 271 „Kaitseväe Kikepera harjutusvälja asutamine ja riigivara tasuta üleandmine“.
- 1.5. HV-d haldab Riigi Kaitseinvesteeringute Keskus (edaspidi RKIK), kes on vastavalt kaitseministri 28.12.2010 määruse nr 26 „Kaitseväe ja Kaitseliidu harjutusväljale ja lasketiirule esitatavad nõuded ja kasutamise kord“ § 2 punktile 6 HV valdaja. HV kontaktisikuks on ohutuse vanemspetsialist:

telefon: +372 5303 2206;

e-post: kikepera@rkik.ee ;

veebileht: mil.ee/kaitsevagi/harjutusvaljad/#t-kikepera

2. HARJUTUSVÄLJA SKEEM



Kaardilehe koopia 1. HV üldplaan ja tähistus

3. LUBATAVAD TEGEVUSED JA VAHENDID

Relvastus /tegevus		Lasketiirud / laskeväljad			Pioneeri õppekoht			Taktikaalad	Majutusala
		LL1	LT1	PL1	P1	P2	KG1	TA1	MA1
Käsitulirelvad	Harjutusmoon (paukpadrun, suits jne)	X	X	X	X	X	X	X	X
	Püstolid ja püstolkuulipilduja	X	X	X					
	Kuni 7,62 mm vintraudsed relvad, sh kuulipilduja	X	X	X					
	8,6 mm snaiper-või täpsusrelva	X							
	Sileraudsed käsitulirelvad	X		X					
	Kuulipilduja kuni 12,7 mm	RR/LR		RR/LR					
	Granaadiheiterelvad kuni 40 mm	HARM EI LAENG	HARM EI LAENG	HARM EI LAENG					
TT relvad	Tankitõrjegranaadiheitja	ALAK HARM		ALAK HARM					
Pioneerid väljaõpe	Lõhkamised					MAX 7 / 10kg	MAX 70g		
	Kaevumine				X	X		X	
	KBRT kaitse ja vee puhastamine	X			X			X	
	Miiniväljade/ tõkete rajamine				X			X	
	Käsigranaat						X		
Lahinglaskeharjutused		X		X					

X Lubatud
 ALAK Ainult alakaliiber
 HARM Ainult harjutusmoon
 EI
 LAENG Ainult ilma lõhkeva laenguta
 RR/LR Ainult vähendatud võimsusega laskemoon
 POS Ainult tulepositsioon
 LL Ainult lahinglaskmise käigus
 Va KP Välja arvatud kuulipilduja

4. LIIKUMISPIIRANGUD JA KÕRVALISTE ISIKUTE OMAVOLILISE SISENEMISE TÕKESTAMISE KORD

- 4.1. Heisatud signaalmärgistuse ja suletud tõkkepuu korral on kõigil HV-le liikujatel kohustus kontakteeruda HV ohutuse vanemspetsialistiga ja saada temalt vastav kooskõlastus. Kui kõrgendatud väljaõpperiskiga tegevuse pausi kestvus on 24 tundi või vähem siis tõkkepuid ei avata ja signaallippe ei langetata.

5. HARJUTUSVÄLJA KASUTAMISE PLANEERIMISE KORD

- 5.1. HV õhuohuala on 680 m maapinnast.
- 5.2. HV-I võib läbi viia tegevusi vastavalt lubatavad tegevused ja vahendid tabelile p.3.
- 5.3. Kõik muud tegevused, mis ei ole kajastatud lubatavate tegevuste ja vahendite tabelis tuleb kooskõlastada HV ohutuse vanemspetsialistiga.
- 5.4. HV-I on lubatud lõhketöid (v.a demineerimistöid) läbi viia ajavahemikus kell 06.00 kuni 22:00.
- 5.5. Lõhkamistöid (v.a demineerimistöid) on keelatud 15. märtsist kuni 30. Juuni. Maksimaalse laenguga (7-10 kg) lõhkamistöid on keelatud 01. märtsist kuni 31. juulini.
- 5.6. 15. märtsist kuni 30. juunini on lubatud kasutada üksnes käsitülirelvi ajavahemikus kell 07.00 kuni 22.00.
- 5.7. HV piiriga külgnevad teed on üldkasutatavad teed. Keelatud on müra ja valgusefekte tekitavate vahendite (paukpadrunid, lõhkepaketid), samuti suitsu tekitavate vahendite, kasutamine üldkasutatavatel teedel, kui selleks ei ole eraldi luba.

6. ELANIKKONNA JA AMETIVÕIMUDE TEAVITAMISE KORD

- 6.1. Plaanilistest väljaõppe tegevustest HV-I ühes kalendrikuus teavitab RKIK hiljemalt tegevustele eelneva kuu 20. kuupäevaks ja plaanivälisest tegevustest 5 tööpäeva enne tegevust algust:
- 6.1.1. Saarde Vallavalitsus;
- 6.1.2. Lääne päästekeskust;
- 6.1.3. Päästeameti demineerimiskeskust;
- 6.1.4. Lääne-Eesti pommigruppi;
- 6.1.5. Eesti Geoloogiateenistust.

7. KESKKONNAKAITSE

- 7.1. Keskkonnakaitse piirangud on visuaalselt esitatud eeskirja lisa 5.1.
- 7.1.1. Keelatud on müra-, valgusefekte ja suitsu tekitavate vahendite (paukpadrunid, lõhkepaketid, suitsugranaadid jms.), kasutamine üldkasutatavatele teedele lähemal kui 100 m ning eluhoonetele lähemal 500 m.
- 7.1.2. Piirangud liikumisele:
- 7.1.2.1. õppuste korraldamise keelualal keelatud õppusi korraldada 01. veebruarist kuni 31. augustini (vt lisa 5.1) ja seal viibimine sel ajavahemikul on keelatud. Muul ajal õppuste läbi viimisel on keelatud väljaspool teid mootorsõidukitega sõitmine;
- 7.1.2.2. kaardil märgitud aladel on keelatud liikumine vahemikus 15. märtsist kuni 30. juunini;
- 7.1.2.3. kehtiv kalda piiranguvöönd Valdimurru ojal ja Mudaojal on 100 m ning Kabli ojal 50 m. Kalda piiranguvööndis on keelatud sõitmine sõidukiga ja maastikusõidukiga.

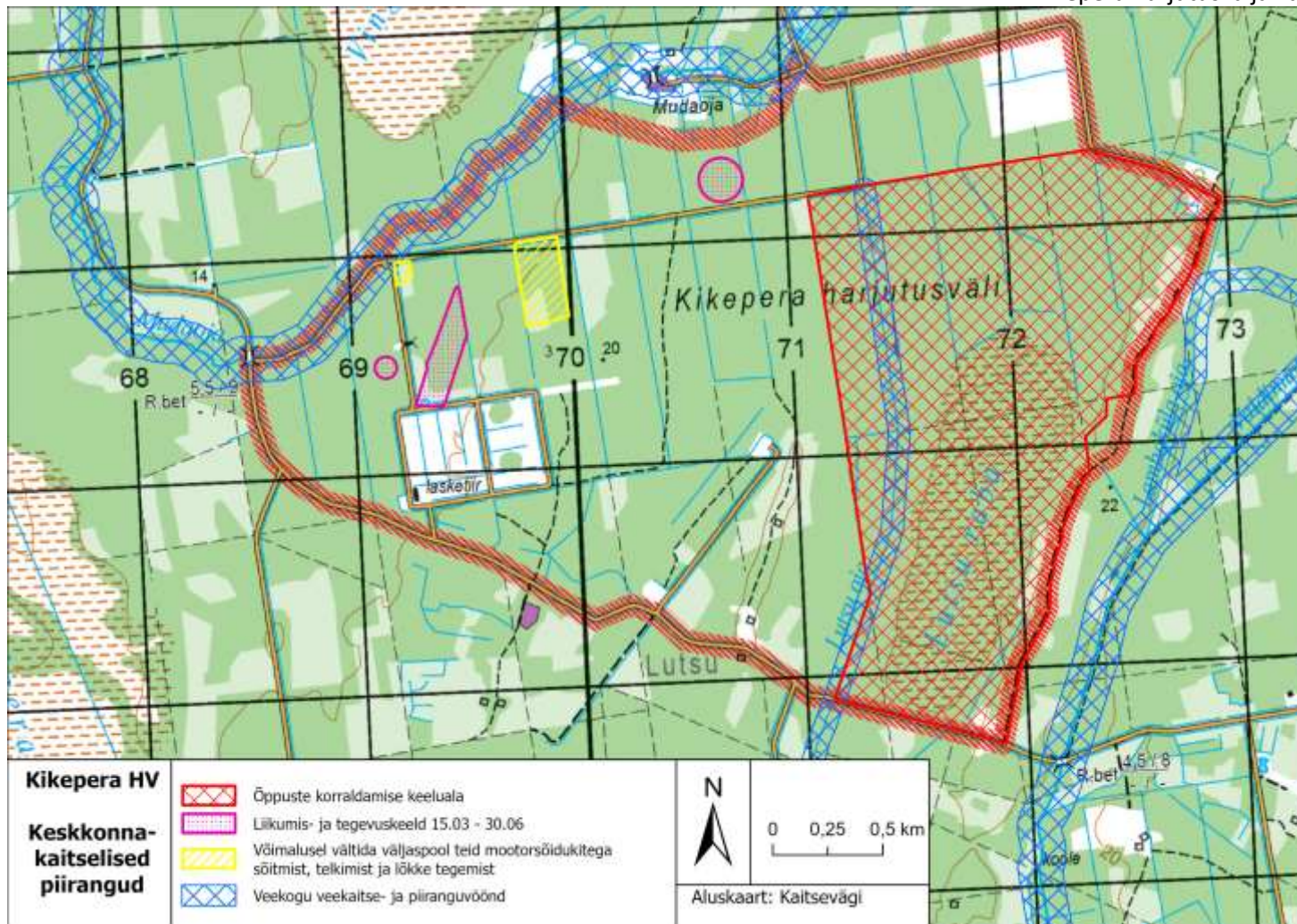
8. TULEOHUTUSE TAGAMISE KORD

- 8.1. Päästeteenistuse koordineerimispunkti asukohad:

Tõkkepuu	Koordinaadid
T1	35VLE 69328 64730

LISA 5.1

Kikepera harjutusvälja kasutuseeskirja juurde



Kaardilehe koopia 2. Keskkonnakaitselise liikumis- ja tegevuspiirangud

LISA 5.2

Kikepera harjutusvälja kasutuseeskirja juurde



Kaardilehe koopia 3. LL1 snajper- või täpsusrelva ohualajoonis.



Kaardilehe koopia 4. LL1 snajper- või täpsusrelva ala skeem.

600 m lasketiiru kasutuseeskiri (LT1)**1. ÜLDSÄTTED**

- 1.1. HV lahtise 600 m lasketiiru (edaspidi lasketiir) kasutuseeskiri (edaspidi eeskiri) määrab kindlaks lasketiiru üldise kasutamise korra ja sellega seotud nõuded.
- 1.2. Lasketiiru kasutamisel ja broneerimisel juhindutakse harjutusväljade ja käesoleva HV kasutuseeskirjast.

2. LASKETIIRU RAJATISED

- 2.1. Tulepositsioonid:
 - 2.1.1. Tulejooned on tähistatud järgmistel kaugustel: 0- tulejoonel (30 laskekohaga laskepaviljon), 25 m, 50 m, 100 m, 200 m, 300 m;
 - 2.1.2. tulejooned on varustatud mõlemas servas kaugustähisega;
 - 2.1.3. 0-300 m asub 30 laskekohta;
 - 2.1.4. üks laskekoht on 2,8 m pikk ja 2 m lai.
- 2.2. Sihtmärkide jooned:
 - 2.2.1. Sihtmärkide jooned on tähistatud järgmistel kaugustel: 25 m, 50 m, 100 m, 200 m, 300 m, 400 m, 500 m, 600 m. Joontel 25-100 m on paigaldatud sihtmärkide siinid sihtmärkide kinnitamiseks. Ülejäänud kaugustel saab kasutada teisaldatavaid sihtmärgialuseid (olemas LT1-s);
 - 2.2.2. sihtmärgid ei ole tähistatud sihtmärgi numbritega va. kui kasutatakse teisaldatavaid numbreid (asuvad LT1-s);
- 2.3. Valgustus:
 - 2.3.1. Valgustus on paigaldatud laskepaviljoni lakke (oma generaatori vajadus).
- 2.4. Lasketiiru paremas servas asub hooldustee (lubatav kandevõime kuni 3,5 t).

3. OHUALA

- 3.1. Ohuala:
 - 3.1.1. Laskekäsule pole tarvis eraldi väljaõppeehitise skeemi ja ohuala joonist vormistada, juhul kui laskmine toimub ainult kehtestatud tulejoontelt, lastakse kehtestatud põhisuunas ja sihtmärgid asetsevad väljaõppeehitise piirides.
 - 3.1.2. Kasutavad tulejooned ja sihtmärkide paigutus peab olema kirjeldatud laskekäsus.
 - 3.1.3. Laskeharjutuse korral, mis ei vasta ohuala joonisele ja väljaõppeehitise skeemile on võimalik läbi viia, kuid sel juhul peab läbiviija koostama laskekäsu juurde eraldi ohuala joonise ja väljaõppeehitise skeemi.
- 3.2. Lasketiiru õhuohuala on 610 m.

4. KASUTUS- JA OHUTUSNÕUDED

- 4.1. Lasketiirus peab täitma järgmisi kasutus- ja ohutusnõudeid:
 - 4.1.1. lasketiirus peab täitma ohutuseeskirju ja teisi väljaõppedokumente (nt laskekäsk jne);
 - 4.1.2. sooritatavad lasud tõstenurgaga üle 01-50 on keelatud ning loetakse laskja poolt tahtlikult sooritatud ohtlikuks veaks.

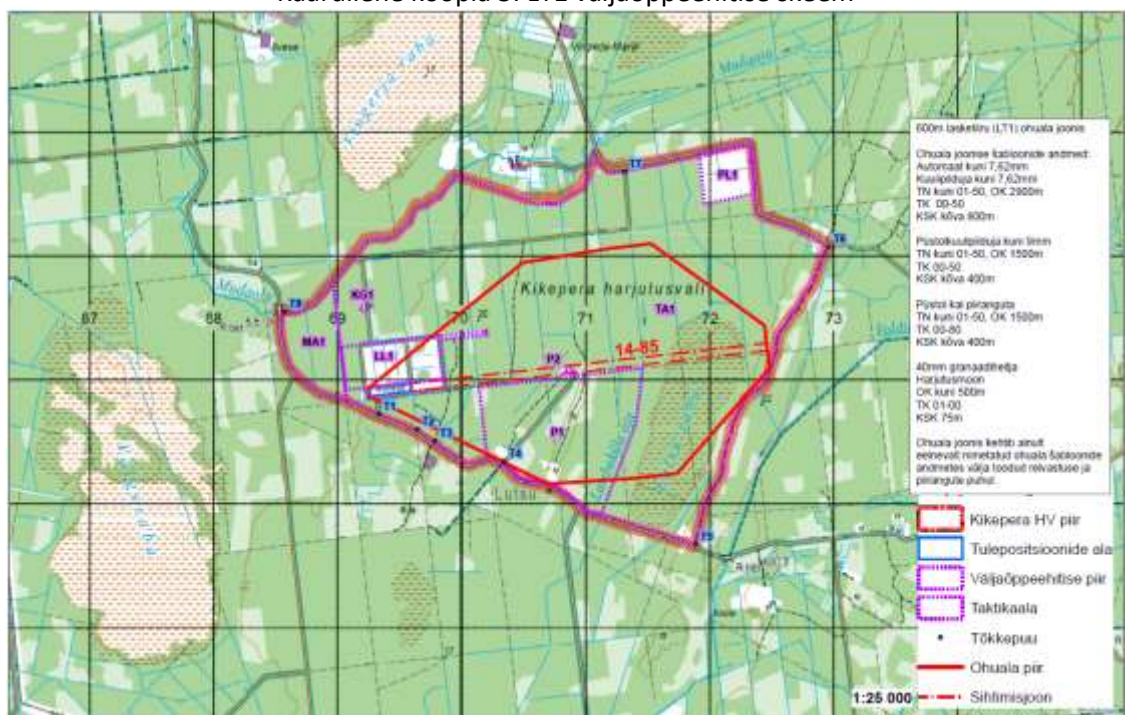
5. KEELATUD KASUTADA

- 5.1. Keelatud on kasutada:
 - 5.1.1. soomust läbistavat laskemoona;
 - 5.1.2. lõhkevat laskemoona;

5.1.3. lõhkeainet.



Kaardilehe koopia 5. LT1 väljaõppeehitise skeem



Kaardilehe koopia 6. LT1 ohuala joonis