

KEHTESTATUD

Riigi Kaitseinvesteeringute Keskuse peadirektori
17.12.2025 käskkirjaga nr 1-1/25/89

LISA 8

RIIGI KAITSEINVESTEERINGUTE KESKUS

SOODLA HARJUTUSVÄLJA KASUTUSEESKIRI

Tallinn 2025

SISUKORD

1. ÜLDSÄTTED	3
2. HARJUTUSVÄLJA SKEEM.....	4
3. LUBATAVAD TEGEVUSED JA VAHENDID	5
4. LIIKUMISPIIRANGUD JA KÕRVALISTE ISIKUTE OMAVOLILISE SISENEMISE TÕKESTAMISE KORD	6
5. HARJUTUSVÄLJA KASUTAMISE PLANEERIMISE KORD.....	6
6. ELANIKKONNA JA AMETIVÕIMUDE TEAVITAMISE KORD.....	6
7. KESKKONNAKAITSE	6
8. TULEOHUTUSE TAGAMISE KORD	7
LISA 8.1 Kaardilehe koopia 2. Keskkonnakaitse liikumis- ja tegevuspiirangud.....	8

1. ÜLDSÄTTED

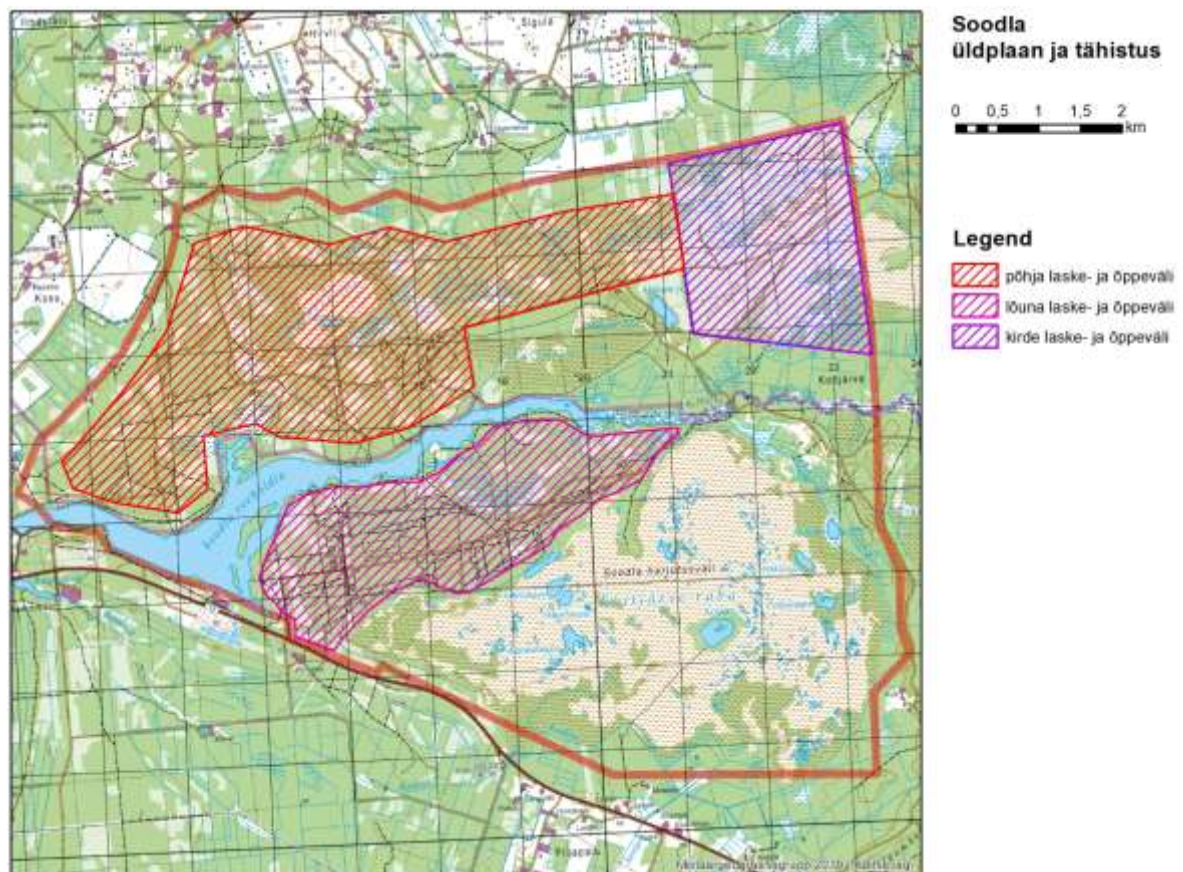
- 1.1. Soodla harjutusvälja kasutuseeskiri (edaspidi eeskiri) määrab kindlaks harjutusvälja üldise kasutamise korra.
- 1.2. Soodla harjutusvälja (edaspidi HV) kasutamisel, broneerimisel, prügi sorteerimisel ja keskkonnakaitsenõuetes juhindutakse Riigi Kaitseinvesteeringute Keskuse peadirektori käskkirjaga kehtestatud harjutusväljade kasutuseeskirjast.
- 1.3. HV asub Kuusalu ja Anija vallas Harju maakonnas. HV pindala on 5865 ha.
- 1.4. HV on asutatud Vabariigi Valitsuse 09.07.2015 korraldusega nr 282 „Soodla harjutusvälja asutamine“.
- 1.5. HV-d haldab Riigi Kaitseinvesteeringute Keskus (edaspidi RKIK), kes on vastavalt kaitseministri 28.12.2010 määruse nr 26 „Kaitseväge ja Kaitseliidu harjutusväljale ja lasketiirule esitatavad nõuded ja kasutamise kord“ § 2 punktile 6 HV valdaja. HV kontaktisikuks on ohutuse vanemspetsialist:

telefon: +372 5326 4560

e-post: soodla@rkik.ee

veebileht: mil.ee/kaitsevagi/harjutusvaljad/#t-soodla.

2. HARJUTUSVÄLJA SKEEM



Kaardilehe koopia 1. HV üldplaan ja tähistus

3. LUBATAVAD TEGEVUSED JA VAHENDID

Relvastus /tegevus		Taktikaalad		
		PTA1	LTA2	KTA1
Käsitulirelvad	Harjutusmoon (paukpadrun, suits jne)	x (kuni 12,7mm)		
	kuni 9,0 mm püstolid ja püstolkuulipilduja			
	kuni 7,62 mm vintraudsed relvad, sh kuulipilduja			
	8,6 mm snaipeer-või täpsusrelva			
	sileraudsed käsitulirelvad			
	Kuulipilduja kuni 12,7 mm			
	Granaadiheiterelvad kuni 40 mm			
TT relvad	Tankitõrjegranaadiheitja			
	Tankitõrje raketiheitja			
Kaudtule, õhutõrje ja tanki pearelvad	Õhutõrjekahur kuni 23 mm			
	Tanki pearelv ja lahingumasina laskmine			
	Miinipilduja 81 mm			
	Miinipilduja 120 mm			
	Suurtükk 155 mm			
Pionneri väljajõe	Lõhkamised	A - kat (süütel)		
	Veetõke läbimine ja ületamine			
	Kraavi ületamine			
	KBRT kaitse ja vee puhastamine			
	Miiniväljade/ tõkete rajamine			
	C-IED õpperada			
	Käsigranaat	Harjutus		
Lahinglaskeharjutused				

X	Lubatud
AB	Abirelv
ALAK	Alakaliiber
HARM	Harjutusmoon
POS	Tulepositsioon
LL	Lahinglaskmine
LÖLM	Lõhkev laskemoon

4. LIIKUMISPIIRANGUD JA KÕRVALISTE ISIKUTE OMAVOLILISE SISENEMISE TÕKESTAMISE KORD

- 4.1. Kohalikku elanikkonda teavitatakse HV-l toimuvatest tegevustest veebilehekülje mil.ee/kaitsevagi/harjutusvaljad/#t- soodla kaudu.

5. HARJUTUSVÄLJA KASUTAMISE PLANEERIMISE KORD

- 5.1. HV-l võib läbi viia tegevusi vastavalt lubatavad tegevused ja vahendid tabelile p.4.
- 5.2. Kõik muud tegevused, mis ei ole kajastatud lubatavate tegevuste ja vahendite tabelis, tuleb kooskõlastada HV ohutuse vanemspetsialistiga.
- 5.3. HV-d võivad kasutada Kaitseväe ja Kaitseliidu struktuurüksused ning Kaitseministeeriumi ja Siseministeeriumi valitsemisalas olevad asutused. Muud asutused võivad taktikaala kasutada üksnes ohutuse vanemspetsilisti eelneval kirjalikul loal.
- 5.4. Võimalusel vältida müra tekitavat väljaõpet nädalavahtetusel.
- 5.5. HV piiriga külgnevad teed on üldkasutatavad teed. Keelatud on müra ja valgusefekte tekitavate vahendite (paukpadrunid, lõhkepaketid), samuti suitsu tekitavate vahendite, kasutamine üldkasutatavatel teedel, kui selleks ei ole eraldi luba.
- 5.6. HV-ja võib kasutada alljärgnevate tegevuste läbiviimiseks:
- 5.6.1. harjutus (s.h välilaager);
- 5.6.2. taktikaharjutus;
- 5.6.3. juhtimispunkti õppus (ingl *Command Post Exercise* - CPX);
- 5.6.4. sõjalis - sportik üritus;
- 5.6.5. telkimine;
- 5.6.6. vabaaja üritus.

6. ELANIKKONNA JA AMETIVÕIMUDE TEAVITAMISE KORD

- 6.1. Plaanilistest väljaõppe tegevustest HV-l ühes kalendrikuus teavitab RKIK hiljemalt tegevustele eelneva kuu 20. kuupäevaks ja plaanivälisest tegevustest 5 tööpäeva enne tegevust algust:
- 6.1.1. Kuusalu Vallavalitsus;
- 6.1.2. Anija vallavalitsust
- 6.1.3. Põhja päästekeskust;
- 6.1.4. Päästeameti demineerimiskeskust;
- 6.1.5. Põhja-Eesti pommigruppi;
- 6.1.6. Eesti Geoloogiateenistust;
- 6.1.7. Riigimetsa Majandamise Keskust.

7. KESKKONNAKAITSE

- 7.1. Keskkonnakaitse piirangud on visuaalselt esitatud eeskirja lisas 8.1.
- 7.2. Keelatud on müra-, valgusefekte ja suitsu tekitavate vahendite (paukpadrunid, lõhkepaketid, suitsugranaadid jms.), kasutamine üldkasutatavatele teedele lähemal kui 100 m ning eluhoonetele lähemal 500 m.
- 7.3. HV-le ulatub Põhja-Kõrvemaa looduskaitseala, kus on lubatud teedel sõita sõidukite ja maastikusõidukitega. Looduskaitsealal õppuste korraldamiseks ja väljaspool teid sõitmiseks tuleb taotleda Keskkonnaameti kirjalik nõusolek.
- 7.4. Kehtivad kalda piiranguvööndid on Soodla veehoidlal 100 meetrit, Soodla jõel 100 meetrit, Mähuste järvel, Kotijärvel, Koitjärve raba laukal, Pikklaukal, Pedaslaukal, Kajakalaukal, Vahelaukal,

Mustlaukal, Kivijärvel, Linajärvel, Sigula ojal ja Raudojal 50 meetrit. Kalda piiranguvööndis on keelatud ssõidukiga, maastikusõidukiga või ujuvvahendiga sõitmine.

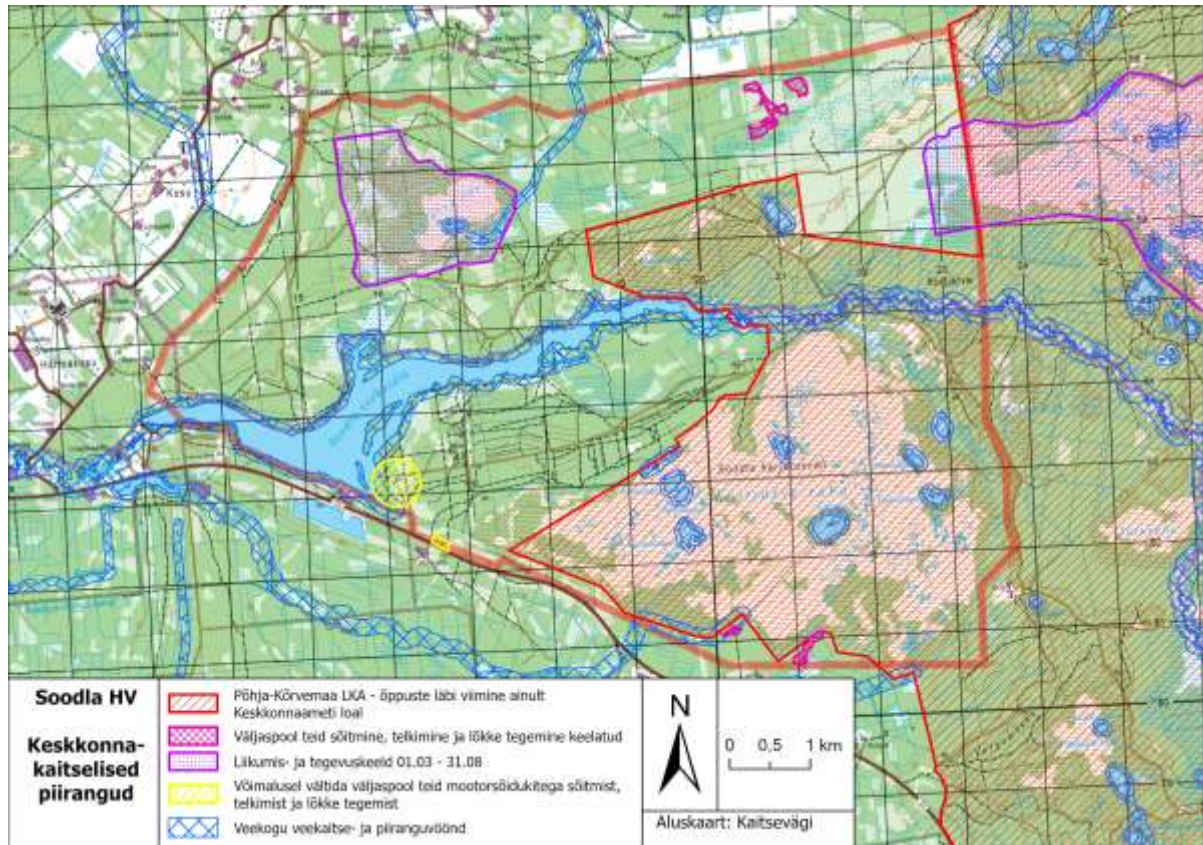
8. TULEOHUTUSE TAGAMISE KORD

8.1. Päästeteenistuse koordineerimispunkti asukohad:

Kirjeldus	Koordinaadid
Infotahvel (lõuna laske- ja õppeväli)	35 VMF 16310 82512
Polügooni märk (põhja laske- ja õppeväli)	35 V MF 14932 89042

LISA 8.1

Soodla harjutusvälja kasutuseeskirja juurde



Kaardilehe koopia 2. Keskkonnakaitse liikumis- ja tegevuspiirangud