

Anija metskond 24 (14001:001:0860) kasutusala plaan

kasutusala suurus 0,82 ha

Mõõtkava: 1:2359

X = 6581938, Y = 575254



X = 6581341, Y = 574797

Anija metskond 203 (35201:001:0648) kasutusala plaan

kasutusala suurus 2,21 ha

Mõõtkava: 1:5669

X = 6592421, Y = 572665



X = 6590986, Y = 571568

Loksa metskond 311 (35301:001:0156) kasutusala plaan

kasutusala suurus 0,51 ha

Mõõtkava: 1:2761

X = 6605220, Y = 599568



X = 6604521, Y = 599034

Paunküla metskond 75 (65101:005:0124) kasutusala plaan

kasutusala suurus 0,78 ha

Mõõtkava: 1:3217

X = 6574430, Y = 570688



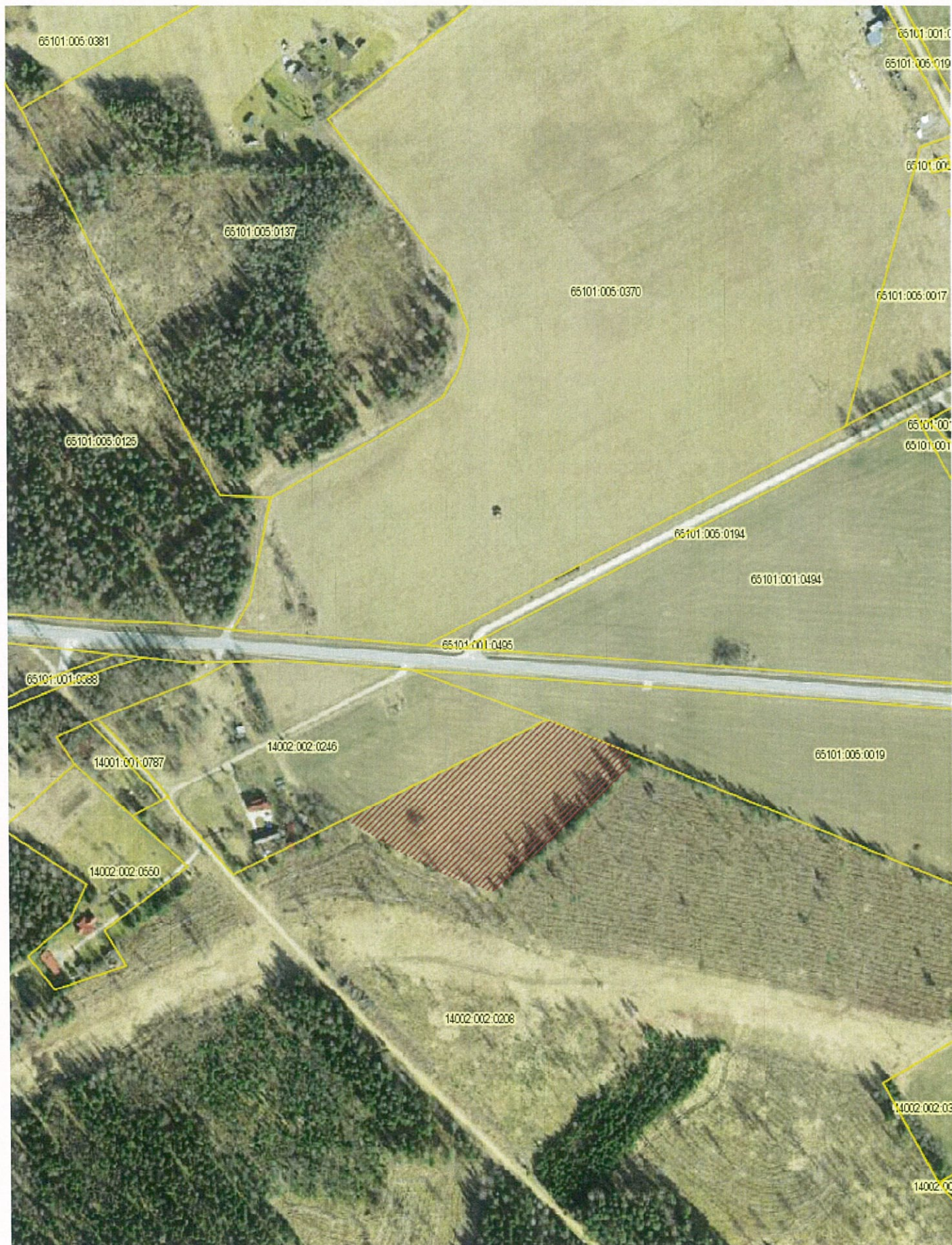
X = 6573615, Y = 570065

Paunküla metskond 79 (14002:002:0208) kasutusala plaan

kasutusala suurus 1,53 ha

Mõõtkava: 1:3877

X = 6572803, Y = 571148



X = 6571821, Y = 570398

Paunküla metskond 85 (14002:002:0218) kasutusala plaan
kasutusala suurus 0,83 ha

Mõõtkava: 1:2275

X = 6574351, Y = 576324



X = 6573775, Y = 575884

Paunküla metskond 91 (14002:003:0164) kasutusala plaan

kasutusala suurus 0,64 ha

Mõõtkava: 1:2217

X = 6569472, Y = 582359



X = 6568910, Y = 581930

Paunküla metskond 91 (14002:003:0164) kasutusala plaan

kasutusala suurus 0,97 ha

Mõõtkava: 1:2387

X = 6567602, Y = 583276



X = 6566998, Y = 582814

Paunküla metsekond 116 (65101:004:0247) kasutusala plaan

kasutusala suurus 1,59 ha

Mõõtkava: 1:3430

X = 6572882, Y = 568150



X = 6572013, Y = 567486

Paunküla metskond 195 (65102:001:0108) kasutusala plaan

kasutusala suurus 0,91 ha

Mõõtkava: 1:3321

X = 6569026, Y = 569724



X = 6568185, Y = 569081

Paunküla metskond 207 (14001:001:0657) kasutusala plaan

kasutusala suurus 1,0 ha

Mõõtkava: 1:3267

X = 6578535, Y = 570782



X = 6577708, Y = 570150

Paunküla metskond 229 (14002:002:0354) kasutusala plaan

kasutusala suurus 4,05 ha

Mõõtkava: 1:4875

X = 6568919, Y = 572952



X = 6567685, Y = 572008

Paunküla metskond 473 (65303:003:0779) kasutusala plaan

kasutusala suurus 0,42 ha

Mõõtkava: 1:2157

X = 6574688, Y = 559422



X = 6574142, Y = 559005

Paunküla metskond 527 (33801:001:0434) kasutusala plaan

kasutusala suurus 0,21 ha

Mõõtkava: 1:1743

X = 6562238, Y = 554799



X = 6561797, Y = 554462

Paunküla metskond 572 (14002:003:0356) kasutusala plaan

kasutusala suurus 1,11 ha

Mõõtkava: 1:3899

X = 6565855, Y = 577835



X = 6564868, Y = 577080

Viimsi metskond 74 (24504:003:0055) kasutusala plaan

kasutusala suurus 0,43 ha

Mõõtkava: 1:2528

X = 6588446, Y = 560178



X = 6587806, Y = 559689