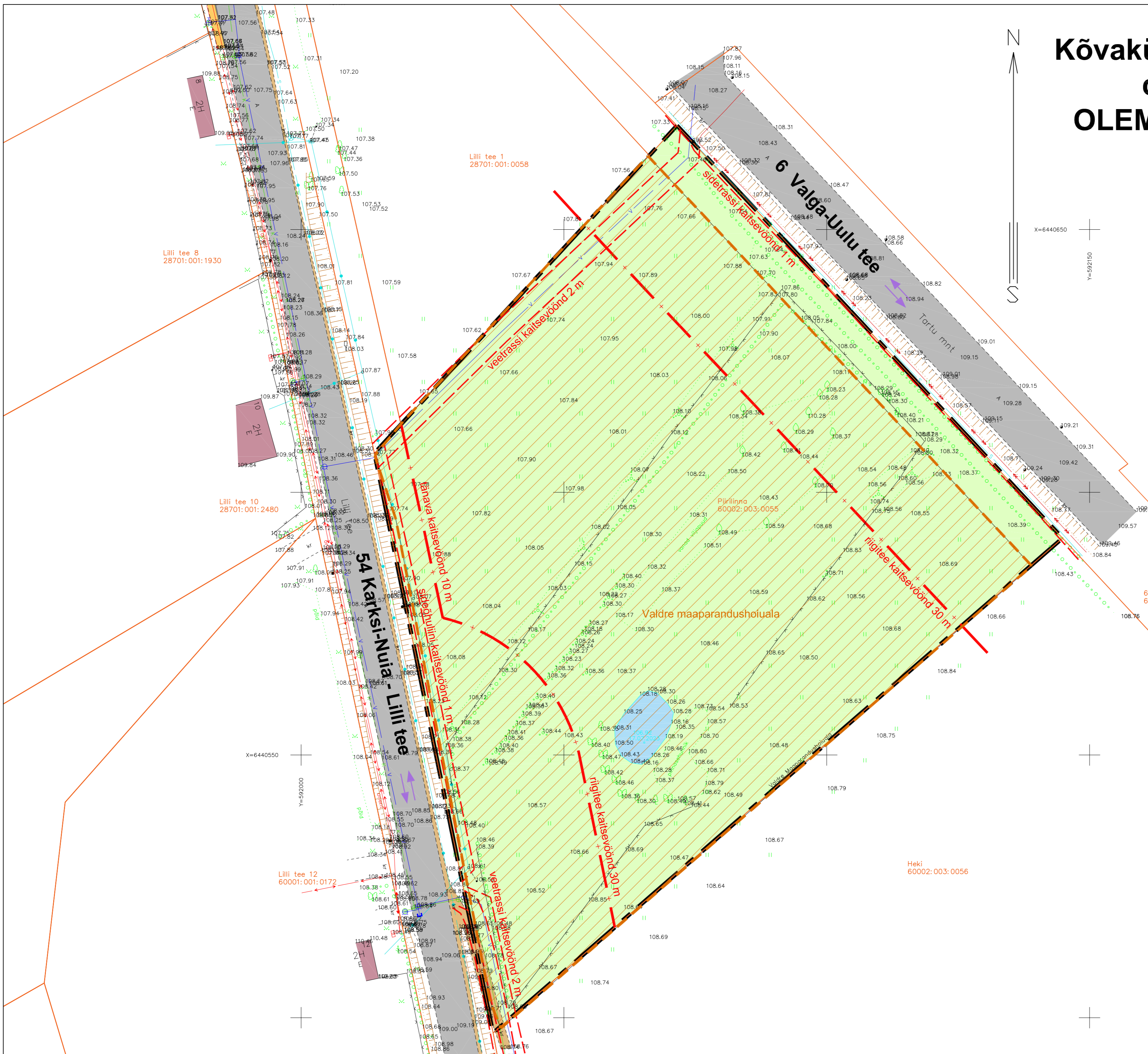


# Kõvakülas Piirilinna kinnistu detailplaneering

## OLEMASOLEV OLUKORD



- LEPPEMÄRGID**
- PLANEERINGUALA PIIR
  - OLEMASOLEV KINNISTU PIIR
  - OLEMASOLEV HOONE
  - OLEMASOLEV KÕNNITEE
  - OLEMASOLEV SÕIDUTEE
  - OLEMASOLEV ROHUMAA
  - OLEMASOLEV VEEKOGU
  - OLEMASOLEV LEHTPUU/VILJAPUU/OKASPUU/ PÕÖSAS/HEKK
  - TRANSPORDI LIIKUMISSUUNAD
  - OLEMASOLEV VEETRASS / HÜDRANT
  - OLEMASOLEV KANALISATSIOONITRASS
  - OLEMASOLEV SIDEHULIIN
  - OLEMASOLEV SIDETRASS
  - OLEMASOLEV ELEKTRI MADALPINGE MAAKAABEL
  - OLEMASOLEV ELEKTRI KESKPINGE MAAKAABEL
  - OLEMASOLEV TÄNAVAVALGUSTI
  - RIIGITEE KAITSEVÕÖND
  - TEHNOVÕRGU KAITSEVÕÖND
  - VALDRE MAAPARANDUSHOUIALA

Märkused:  
 1. Geodeetilise alusplaan on koostanud Geodeesia OÜ 29.07.2023, töö nr GE-3920.  
 Koordinaadid on L-Est 97 süsteemis, kõrgused EH2000 süsteemis.

Huvitatud isik:	AS OG Elektra		
Tellijä:	Mulgi Vallavalitsus		
Objekti asukoht:	Kõvaküla, Mulgi vald		
Objekt:	Kõvakülas Piirilinna kinnistu detailplaneering		
Joonis:	<b>OLEMASOLEV OLUKORD</b>		
Peaarhitekt:	R. Smuškin	Eskiis:	Stadium:
Planeerija:	L. Andla	DP16023	Töö nr.:
Tartu Arhitektuuribüroo OÜ MRT reg. nr.: EEP001313 Registrikood: 10439501 Ülikooli 4-3, 51003 Tartu tel.: (+372) 7 308 260 e-post: arhpro@arhpro.ee web: www.arhpro.ee		11.2023	Kuupäev:
		1:500	Skaala:
		2	Joonise nr.: