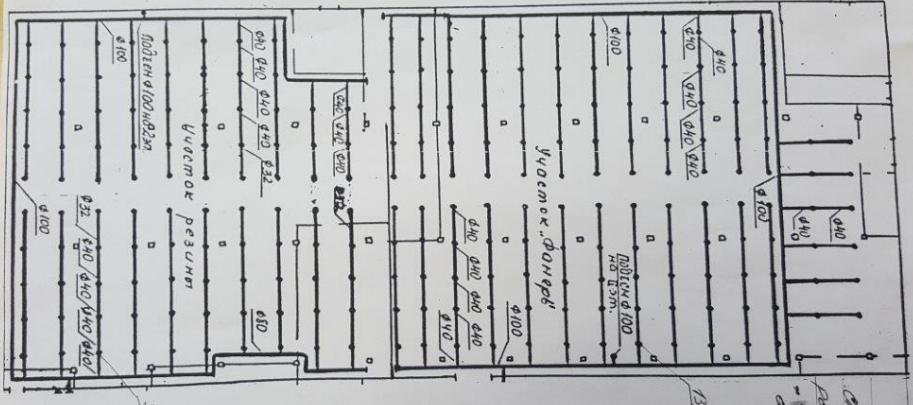


- TINGIMÄRID:
- MHE Määräkehtaus DN100
 - Pump
 - Mäntömittari
 - Kontaktimittari
 - RõõruGIS
 - Pöörklapp asendikontaktiga
 - Tagesõõgklapp
 - Kulknäht (norm. seadus avatud)
 - Sulgseade (norm. seadus suletud)
 - Muutefiltr
 - Ääsvõti
 - Sprinkler liies suunatud
 - Veevõlkundur

MÄRKUSED
 Kõik sulgurklapid, mis osalevad sprinklersüsteemi voolukavas, peavad olema elektrikontraolite, mis annavad informatsiooni nende asendite kohta.

SIHTE	SIHTE	MAHT	TOOTJA	TOOTMIS- JA KASUTUS- ALA	TOOTMIS- JA KASUTUS- ALA	TOOTMIS- JA KASUTUS- ALA	TOOTMIS- JA KASUTUS- ALA	TOOTMIS- JA KASUTUS- ALA	TOOTMIS- JA KASUTUS- ALA
P1-EM	Peamiste pump	110	4.8	1.5	1.5	1.5	1.5	1.5	1.5
P2-EM	Peamiste reservpump	110	4.8	1.5	1.5	1.5	1.5	1.5	1.5
P3-EM	Muutepump	3.8	5.8	1.5	1.5	1.5	1.5	1.5	1.5

RUUMIDE NIMETUS	KLASSI VOOLU TIHEDUS	ARVUTUSALA	SPRINKLERITE KAITSALA
Puidu töötlemistsehh	GH-4	5.0mm/min	360m ²



NTT OÜ
 Olenud
 projektid
 13.04.2017 x.2 = 138
 13.04.2017 x.2 = 138



