

## Maatoiming nr 2026010718225

### Piirikirjeldus

Piiripunktidega seotud maatükid

76702:001:0059, 76702:001:0058, 76702:001:0093,  
76702:001:1180, 76702:001:1401, 76702:001:0061,  
76702:001:0060, 76702:001:0085

Katastrimõõdistamise aeg

14. jaanuar 2026 kuni 14. jaanuar 2027

### Katastrimõõdistamise tulemus

Piiripunkti nr skeemil	Koordinaadid	Piiripunkti liik	Piiripunkti tunnus	Piirimärgi paigaldamine
56	X = 6418227 Y = 658443.6	TEEMAA_SERVA_- PUNKT	100007566559	ARVUTUSLIK
68	X = 6418204.11 Y = 658497.7	TEEMAA_SERVA_- PUNKT	100007585720	ARVUTUSLIK
66	X = 6418262 Y = 658415.56	TEEMAA_SERVA_- PUNKT	100007585718	ARVUTUSLIK
65	X = 6418272.63 Y = 658402.27	TEEMAA_SERVA_- PUNKT	100007585722	ARVUTUSLIK
69	X = 6418208.35 Y = 658488.44	TEEMAA_SERVA_- PUNKT	100007585721	ARVUTUSLIK
3	X = 6418215.84 Y = 658474.71	METALLTORU	100001543602	TAASTATUD
14	X = 6418193.32 Y = 658559.18	METALLTORU	100001543608	PAIGALDATUD
59	X = 6418245.77 Y = 658418.48	TEEMAA_SERVA_- PUNKT	100007566561	ARVUTUSLIK
60	X = 6418287.68 Y = 658397.22	METALLTORU	100007566560	PAIGALDATUD
13	X = 6418275.26 Y = 658540.22	METALLTORU	100007566554	PAIGALDATUD
2	X = 6418200.12 Y = 658509.25	TEEMAA_SERVA_- PUNKT	100001543604	ARVUTUSLIK
63	X = 6417980.8 Y = 658481.71	METALLTORU	100001543601	KORRASTATUD
67	X = 6418275.35 Y = 658408.74	TEEMAA_SERVA_- PUNKT	100007585719	ARVUTUSLIK

64	X = 6418257.91 Y = 658409.79	TEEMAA_SERVA_- PUNKT	100007585717	ARVUTUSLIK
5	X = 6418239.42 Y = 658437.37	TEEMAA_SERVA_- PUNKT	100007566553	ARVUTUSLIK
12	X = 6418272.61 Y = 658504.52	METALLTORU	100007566552	PAIGALDATUD
8	X = 6418290.99 Y = 658403.46	METALLTORU	100007566549	PAIGALDATUD
58	X = 6418239.48 Y = 658425.12	TEEMAA_SERVA_- PUNKT	100007566551	ARVUTUSLIK
55	X = 6418208.89 Y = 658474.92	METALLTORU	100007566550	PAIGALDATUD
16	X = 6418195.11 Y = 658538.45	TEEMAA_SERVA_- PUNKT	100001543606	ARVUTUSLIK
15	X = 6418193.5 Y = 658555.63	TEEMAA_SERVA_- PUNKT	100001543607	ARVUTUSLIK
9	X = 6418301.48 Y = 658423.26	METALLTORU	100001493752	TAASTATUD
19	X = 6418162.89 Y = 658850.48	METALLTORU	100001654083	TAASTATUD
61	X = 6417983.62 Y = 658475.75	METALLTORU	100001540277	TAASTATUD
54	X = 6418201.34 Y = 658845.78	PIIRIMARK_- PAIGALDAMATA	100001654085	PAIGALDAMATA
52	X = 6418192.74 Y = 658571.06	TEEMAA_SERVA_- PUNKT	100001543609	ARVUTUSLIK
17	X = 6418166 Y = 658850.09	METALLTORU	100001654084	OLEMASOLEV
57	X = 6418233.62 Y = 658433.45	TEEMAA_SERVA_- PUNKT	100007566555	ARVUTUSLIK
48	X = 6418195.48 Y = 658641.4	METALLTORU	100001543024	PAIGALDATUD
53	X = 6418353 Y = 658767.13	METALLTORU	100001654086	TAASTATUD
51	X = 6418192.81 Y = 658585.28	TEEMAA_SERVA_- PUNKT	100001543610	ARVUTUSLIK
50	X = 6418193.43 Y = 658596.88	TEEMAA_SERVA_- PUNKT	100001543611	ARVUTUSLIK
39	X = 6418206.77 Y = 658726.57	METALLTORU	100001654063	PAIGALDATUD
62	X = 6418226.05 Y = 658280.93	PIIRIKIVI	100001543600	OLEMASOLEV
18	X = 6418163.47 Y = 658850.41	METALLTORU	100002521234	PAIGALDATUD
49	X = 6418195.08 Y = 658615.94	METALLTORU	100001554176	PAIGALDATUD

1	X = 6418197.63 Y = 658520.68	TEEMAA_SERVA_- PUNKT	100001543605	ARVUTUSLIK
33	X = 6418204.38 Y = 658769.18	METALLTORU	100001654069	PAIGALDATUD
30	X = 6418195.89 Y = 658790.1	METALLTORU	100001654072	PAIGALDATUD
11	X = 6418315.75 Y = 658502.65	METALLTORU	100007566558	PAIGALDATUD
7	X = 6418250.72 Y = 658423.55	TEEMAA_SERVA_- PUNKT	100007566557	ARVUTUSLIK
4	X = 6418232.96 Y = 658447.29	TEEMAA_SERVA_- PUNKT	100007566556	ARVUTUSLIK
36	X = 6418207.34 Y = 658750.65	METALLTORU	100001654066	PAIGALDATUD
6	X = 6418244.91 Y = 658429.56	TEEMAA_SERVA_- PUNKT	100007566562	ARVUTUSLIK
70	X = 6418216.91 Y = 658474.68	METALLTORU	100007585757	PAIGALDATUD
10	X = 6418305.72 Y = 658431.26	METALLTORU	100001654087	KORRASTATUD

## Muud tähtsust omavad asjaolud

### Märkuse nr skeemil

### Märkus

2043	<p>PIIRIKIRJELDUS:</p> <p>Piir kulgeb piiripunktide 70 - 3 - 55 - 63 - 61 - 62 - 60 - 8 - 9 - 10 - 11 - 53 - 54 - 17 - 18 - 19 - 30 - 33 - 36 - 39 - 48 - 49; 11 - 12 - 13 - 14 vahel sirgjooneliselt piiripunktist piiripunkti.</p> <p>Piir kulgeb piiripunktide 8 - 67 - 66 - 7 - 6 - 5 - 4 - 70; 60 - 65 - 64 - 59 - 58 - 57 - 56 - 55 vahel mööda teemaa serva 3,5m kaugusel tee teljest.</p> <p>Piir kulgeb piiripunktide 3 - 69 - 68 - 2 - 1 - 16 - 15 - 14 - 52 - 51 - 50 - 49 vahel mööda teemaa serva 2,5m kaugusel tee teljest.</p>
2044	<p>Piirilõik 10 - 11 - 53 mis oli varasemalt kirjeldatud kulgema mööda teemaa serva, 9,5m tee teljest, on nüüd kirjeldatud kulgema sirgjooneliselt kuna kõik piirimärgid on 9,5m kaugusel tee teljest ja antud teelõik on sirge, piiri asukoht maastikul ei muutu.</p>

NR:3 (METALLTORU). 2,5m tee teljest. Piiride kindlaksmääramine 1\*

NR:8 (METALLTORU). 3,5m tee teljest. Paigaldatud lähtudes maakorralduskavast.

NR:9 (METALLTORU). 12,5m tee teljest. Taastatud arvestusega, et asetseks samal piirisirgel piiripunktidega 10 – 62 ja 12,5m kaugusel tee teljest.

NR:10 (METALLTORU). 9,5m tee teljest. Viitune metalltoru on sirgestatud.

NR:11 (METALLTORU). 9,5m tee teljest. Maaga tasa. Paigaldatud lähtudes maakorralduskavast.

NR:12 (METALLTORU). Paigaldatud lähtudes maakorralduskavast.

NR:13 (METALLTORU). Paigaldatud lähtudes maakorralduskavast.

NR:14 (METALLTORU). 2,5m tee teljest. Paigaldatud lähtudes maakorralduskavast.

NR:18 (METALLTORU). 3,0m tee teljest. Paigaldatud tähistamaks varasemalt tähistamata teemaa serva punkti.

NR:19 (METALLTORU). 2,5m tee teljest. Piiride kindlaksmääramine 1\*

NR:30 (METALLTORU). Piiride kindlaksmääramine 1\*

NR:33 (METALLTORU). Piiride kindlaksmääramine 1\*

NR:36 (METALLTORU). Piiride kindlaksmääramine 1\*

NR:39 (METALLTORU). Piiride kindlaksmääramine 1\*

NR:48 (METALLTORU). Piiride kindlaksmääramine 1\*

NR:49 (METALLTORU). 2,5m tee teljest. Piiride kindlaksmääramine 1\*

NR:53 (METALLTORU). 9,5m tee teljest. Taastatud tuginedes Vuksi katastriüksuse varasema mõõtmisega saadud koordinaatidele ning arvestusega, et asetseks 9,5m kaugusel tee teljest.

NR:54 (PIIRIMARK\_PAIGALDAMATA). Piirimärk nr 54 on maastikul hävinenud ja maaomaniku Ingka Investments Estonia OÜ aotlusel jäetakse piirimärk paigaldamata, sest see takistab maa põllumajanduslikku kasutamist.

NR:55 (METALLTORU). 3,5m tee teljest. Paigaldatud lähtudes maakorralduskavast.

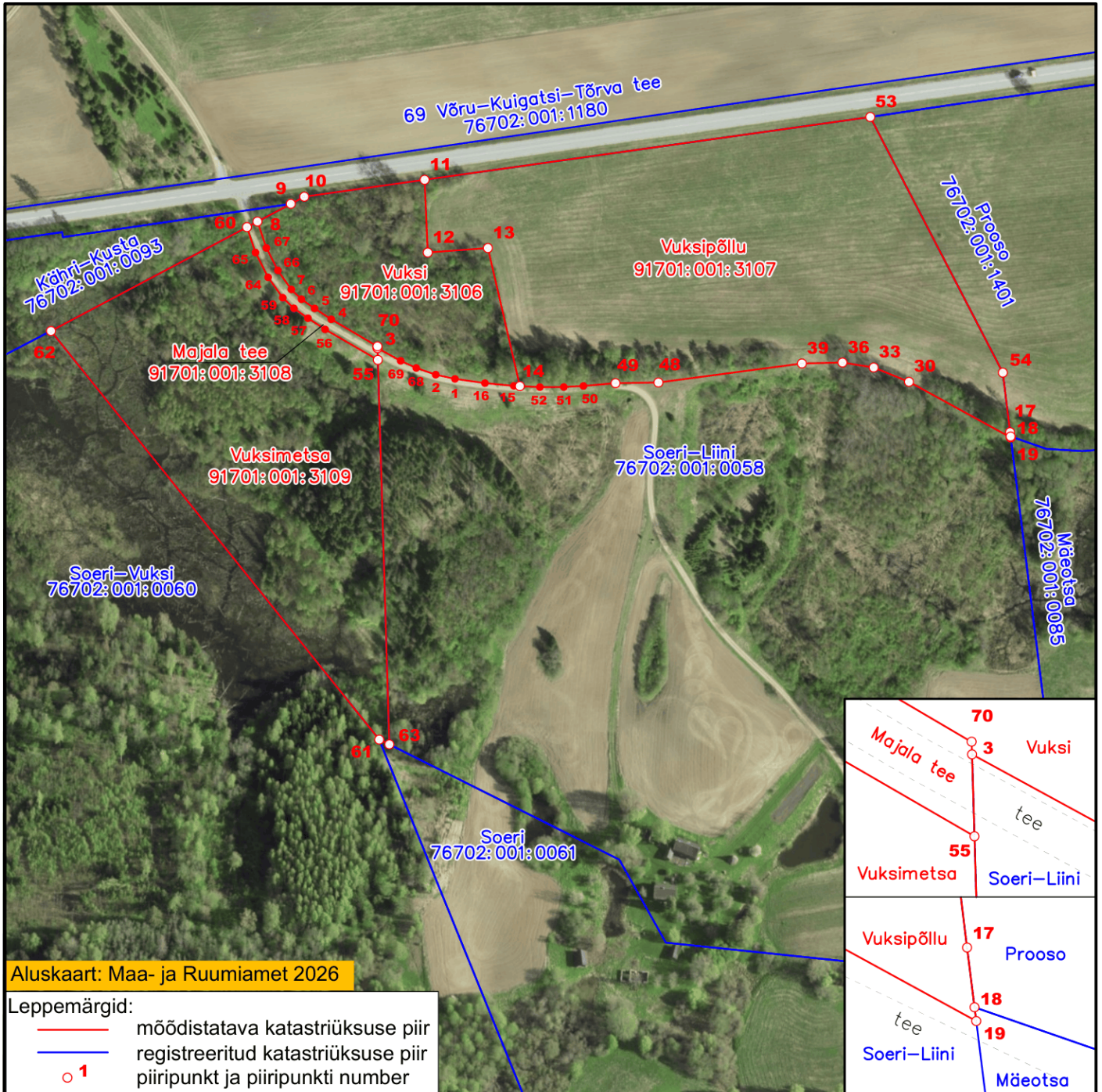
NR:60 (METALLTORU). 3,5m tee teljest. Paigaldatud lähtudes maakorralduskavast.

NR:61 (METALLTORU). Taastatud maastikul olemasoleva vändunud ja korrastamiskõlbmatu metalltoru asemele.

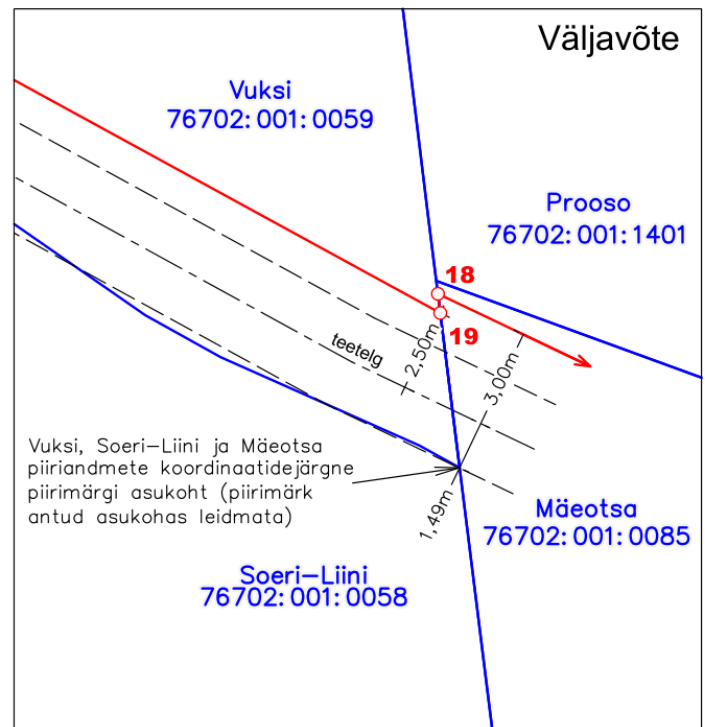
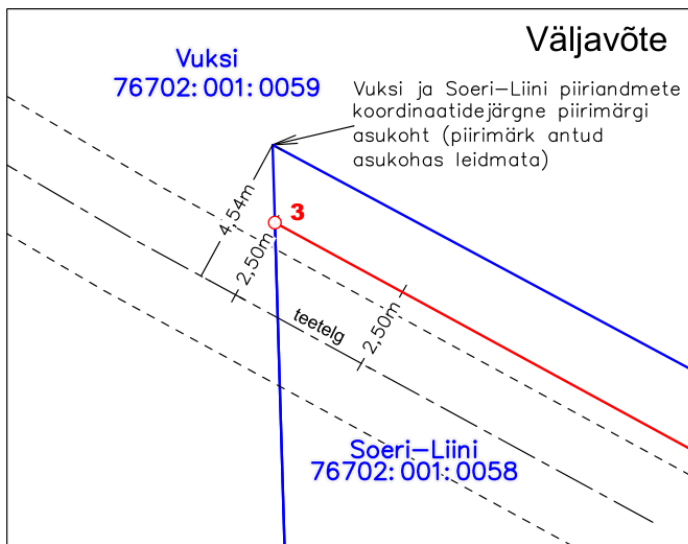
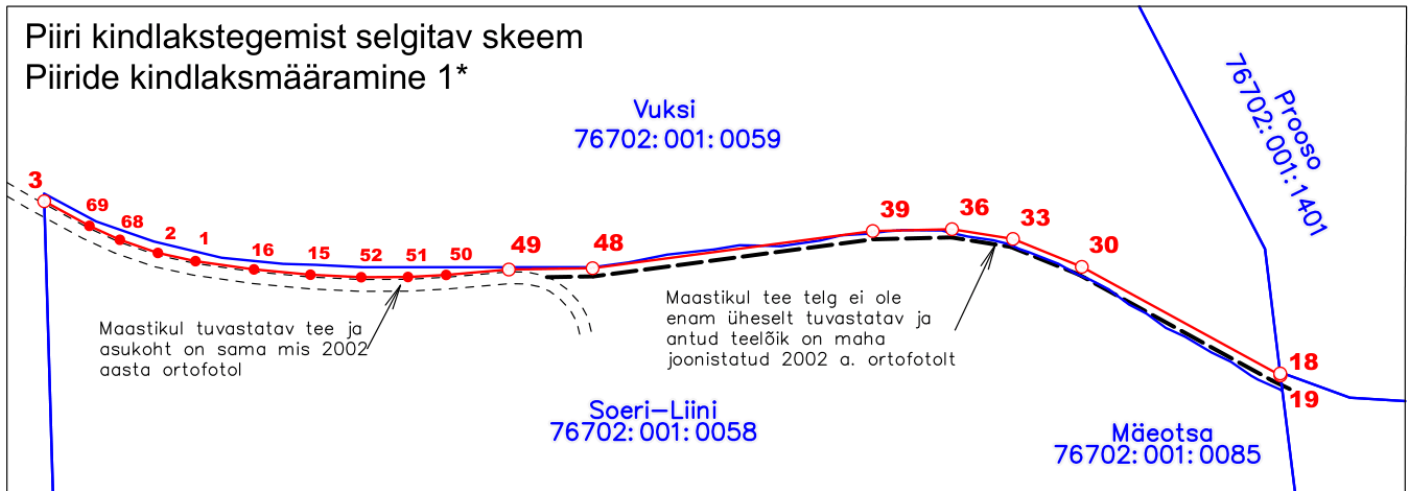
NR:63 (METALLTORU). Viitune metalltoru on sirgestatud.

NR:70 (METALLTORU). 3,5m tee teljest. Paigaldatud lähtudes maakorralduskavast.

# Lisa 1



## Lisa 2



## Leppemärgid:

- kindlaks tehtud katastriüksuse piir
- katastrikaardil olev katastriüksuse piir
- 1 piiripunkt ja piiripunkti number
- ┌ 13,19m ┐ joonepikkus

## Kommentaari: PIIRIDE KINDLAKSMÄÄRAMINE: 1\*

## PÕHJUS:

Vuksi ja Soeri-Liini piiriprotokollides on ühise teemaaserva kaugus tee teljest kirjeldatud erinevalt ja katastriüksuste koordinaatidejärgne teemaaserva asukoht ei vasta mõlemale piirikirjeldusele.

## SELGITUS:

Vuksi ja Soeri-Liini katastriüksused on moodustatud samaaegselt varasema katastriüksuse jagamise tulemusena. Vuksi ja Soeri-Liini ühiste piiripunktide koordinaadid on samad. Vuksi piiriprotokollis on kirjeldatud, et piirilõigus 3-69-68-2-1-16-15-52-51-50-49-48-39-36-33-30-19 kulgeb piir 2,0m kaugusel tee teljest ja sama lõik on Soeri-Liini piiriprotokollis kirjeldatud kulgema 2,5m tee teljest (sama maamõõtja on koostanud mõlemad piiriprotokollid samaaegselt). Piirilõigus 3-69-68-2-1-16-15-52-51-50-49 on hetkel tee üheselt tuvastatav ja vastab ka 2002 aasta ortofotole (siis toimus Vuksi ja Soeri-Liini katastriüksuste mõõdistamine). Vuksi ja Soeri-Liini katastriüksuste teemaaserva koordinaatidejärgsed asukohad jäävad antud tee lõigus tee teljest ~4,5m kaugusele, mis ei vasta mõlemates piiriprotokollides kirjeldatud kaugustele. Samuti jääb piiripunkti nr 3 asukohas olev Vuksi ja Soeri-Liini piirandmete koordinaatidejärgne piirimärgi asukoht 4,54m kaugusele tee teljest (piirimärk antud asukohas leidmata). Piirilõigus 49-48-39-36-33-30-19 ei ole varasem tee enam üheselt tuvastatav ja piiride kindlaksmääramise joonisele on tee telg maha joonistatud 2002a ortofotolt kust on see tuvastatav, piiripunkti nr 19 asukohas on tee telg võimalik tuvastada. Piirilõigus 49-48-39 jäävad Vuksi ja Soeri-Liini katastriüksuste teemaaserva koordinaatidejärgsed asukohad tee

teljest ~2,5m kaugusele, mis vastab Soeri-Liini piiriprotokollis kirjeldatule. Edasi kulgeb Vuksi ja Soeri-Liini katastriüksuste teemaaserv piiripunkti nr 19 suunas lõigates tee telge ja piiripunkti nr 19 asukohas oleks Vuksi ja Soeri-Liini piiriandmete koordinaatidejärgne piirimärgi asukoht 1,49m kaugusele tee teljest ja seda juba tee lõunapoolsel perval (piirimärk antud asukohas leidmata). Vuksi ja Soeri-Liini katastriüksuste katastriplaanidel on kujutatud et ühine teemaaserva piir kulgeb mööda tee põhjapoolset külge.

Piirnevate Prooso ja Mäeotsa piiriprotokollides on kirjeldatud, et nende ühine piir kulgeb ida suunas 3,0m kaugusel tee teljest. Piiriandmetes antud koordinaatidejärgne teemaaserva asukoht jääb neil lubatud vea piires õigele kaugusele tee teljest.

#### TULEMUS: (ETTEPANEK)

Piirimärk nr 3 taastatakse 2,5m kaugusele tee teljest ja jääb tähistama Vuksi ja Soeri-Liini katastriüksuste ühist piirikäänupunkti.

Piirilõik 3-69-68-2-1-16-15-52-51-50-49 kirjeldatakse kulgema mööda teemaaserva 2,5m kaugusel tee teljest.

Piirilõik 49-48-39-36-33-30-19 kus tee telg ei ole enam üheselt määratav tähistatakse piirimärkidega. Piirimärk nr 19 paigaldatakse 2,5m kaugusele tee teljest ja jääb tähistama Vuksi, Soeri-Liini ja Mäeotsa katastriüksuste ühist piirikäänupunkti.

Piirimärk nr 18 paigaldatakse tähistamiseks varasemalt tähistamata teemaaserva punkti ja paigaldamisel arvestatakse, et asetseks 3,0m kaugusel tee teljest. Piirimärk nr 18 jääb tähistama Vuksi, Mäeotsa ja Prooso katastriüksuste ühist piirikäänupunkti.