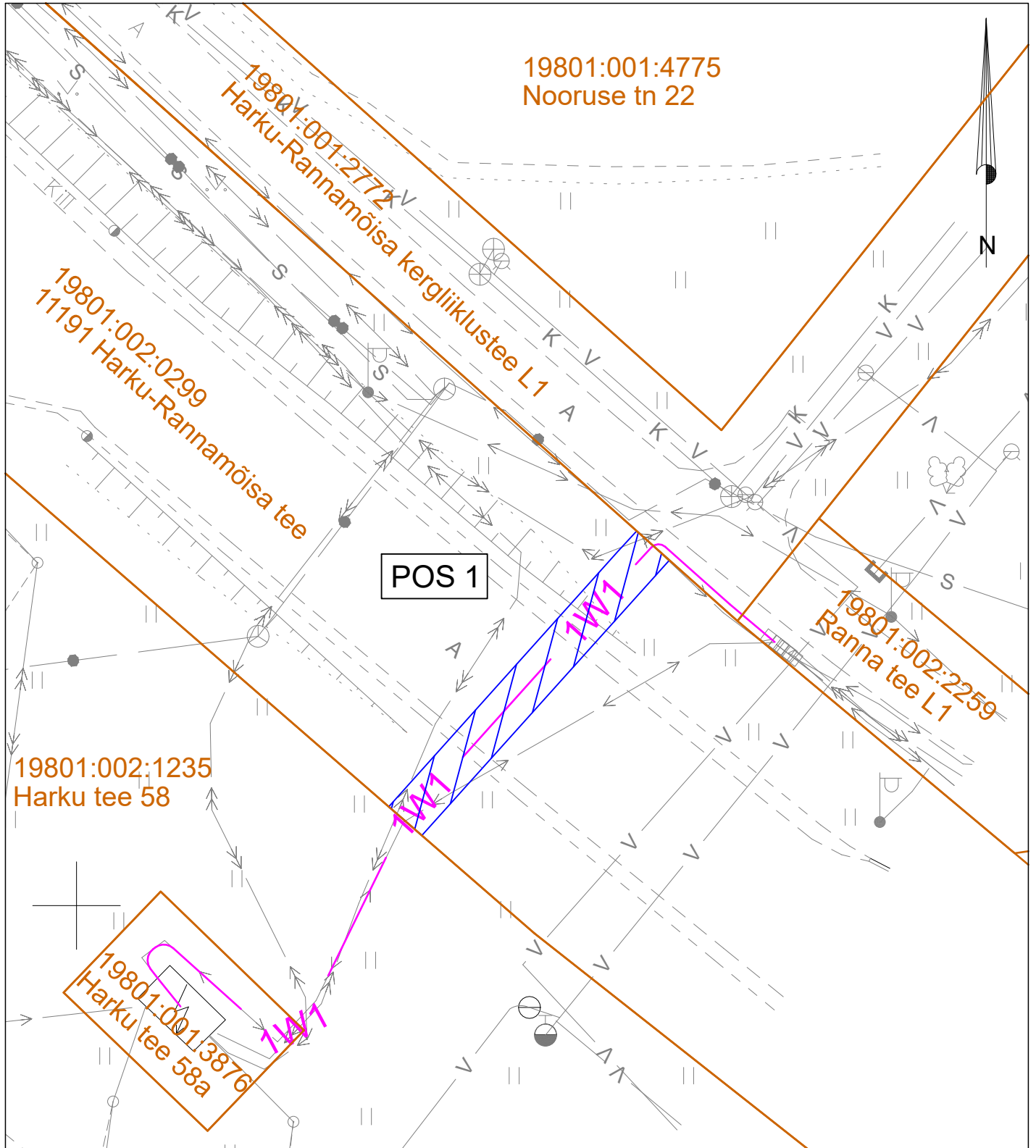


Isikliku kasutusõiguse seadmise plaan

Jrk. nr.	IKÕ ala pos nr. plaanil.	Kinnistu reg. nr.	Katastriüksuse nimi, tunnus ja sihtotstarve.	Asukoht riigitee (nr. ja nimi) suhtes (lõigu algus ja lõpp km).	Ala pindala ruutmeetrites m².
1	POS 1	9228150	11191 Harku - Rannamõisa tee (19801:002:0299) Transpordimaa 100%	11191 Harku - Rannamõisa tee ristumine 3,84 km	34 m²



- Katastriüksuse piir
- IKÕ seadmise ala
- 1W1 - Projekteeritud madalpinge maakaabel kaablikaitseturus

Projekti nimi / aadress:	Nooruse tn 22 kinnistu liitumine elektrivõrguga Tabasalu alevik ja Rannamõisa küla Harku vald Harju maakond.	Kuupäev: 19.10.2023
Koostaja:	Harri Laks; 53 835 935; Harri@stromtec.ee	Töö nr: 23-134
		Mõõtkava: M1:250/A4