

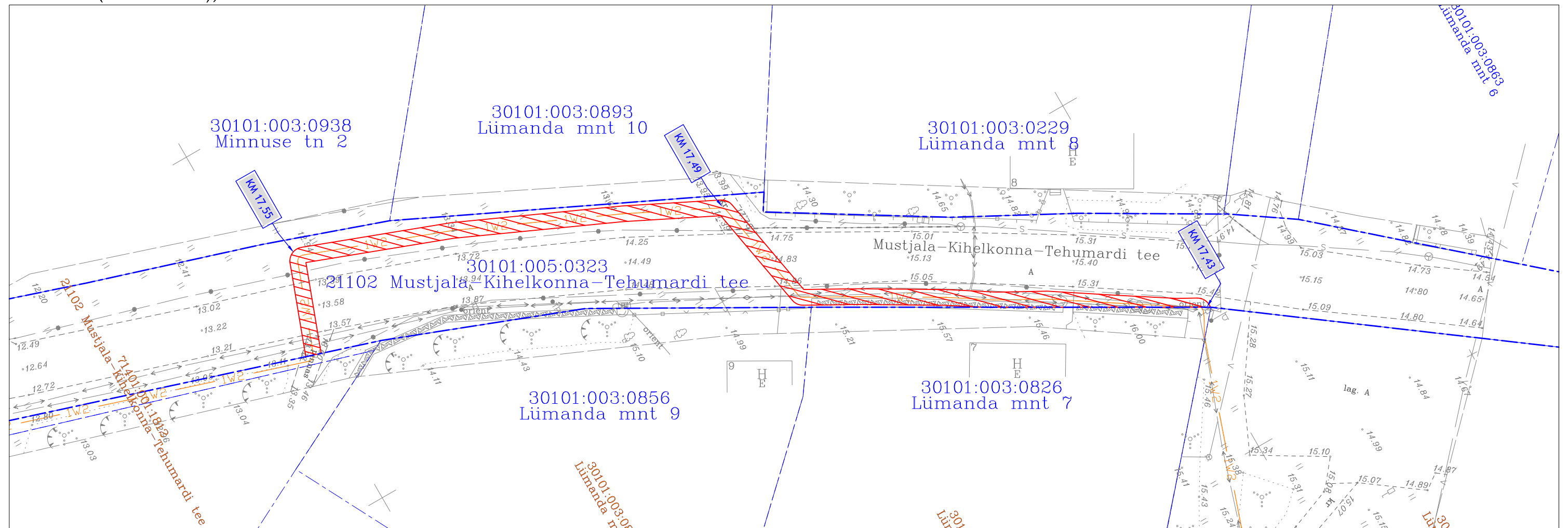
Isikliku kasutusõiguse seadmise plaan

21102 Mustjala-Kihelkonna-Tehumardi tee

Kihelkonna-Kihelkonna II etapp (asula), Kihelkonna alevik, Saaremaa vald, Saare maakond Katastritunnus 30101:005:0323
Töö nr: IP6384

Registriosa nr 13726150

M 1:1000 (1 cm = 10 m), A3



TINGMÄRGID		Jrk nr	IKÕ ala Pos nr (plaanil)	Kinnistu registriosa number	Katastriüksuse tunnus, nimi ja sihtotstarve	Asukoht riigitee (nr ja nimi) suhtes (lõigu algus ja lõpp km)	Ala pindala m2
	Katastriüksuse piir	1	Pos 1	13726150	21102 Mustjala-Kihelkohhan-Tehumardi tee Katastritunnus 30101:005:0321 Transpordimaa	21102 Mustjala-Kihelkonna-Tehumardi tee km-l 17,43-17,56	257 m2
	Projekteeritud 10kV maakaabel						
	Kasutusõiguse ala 257 m ²						