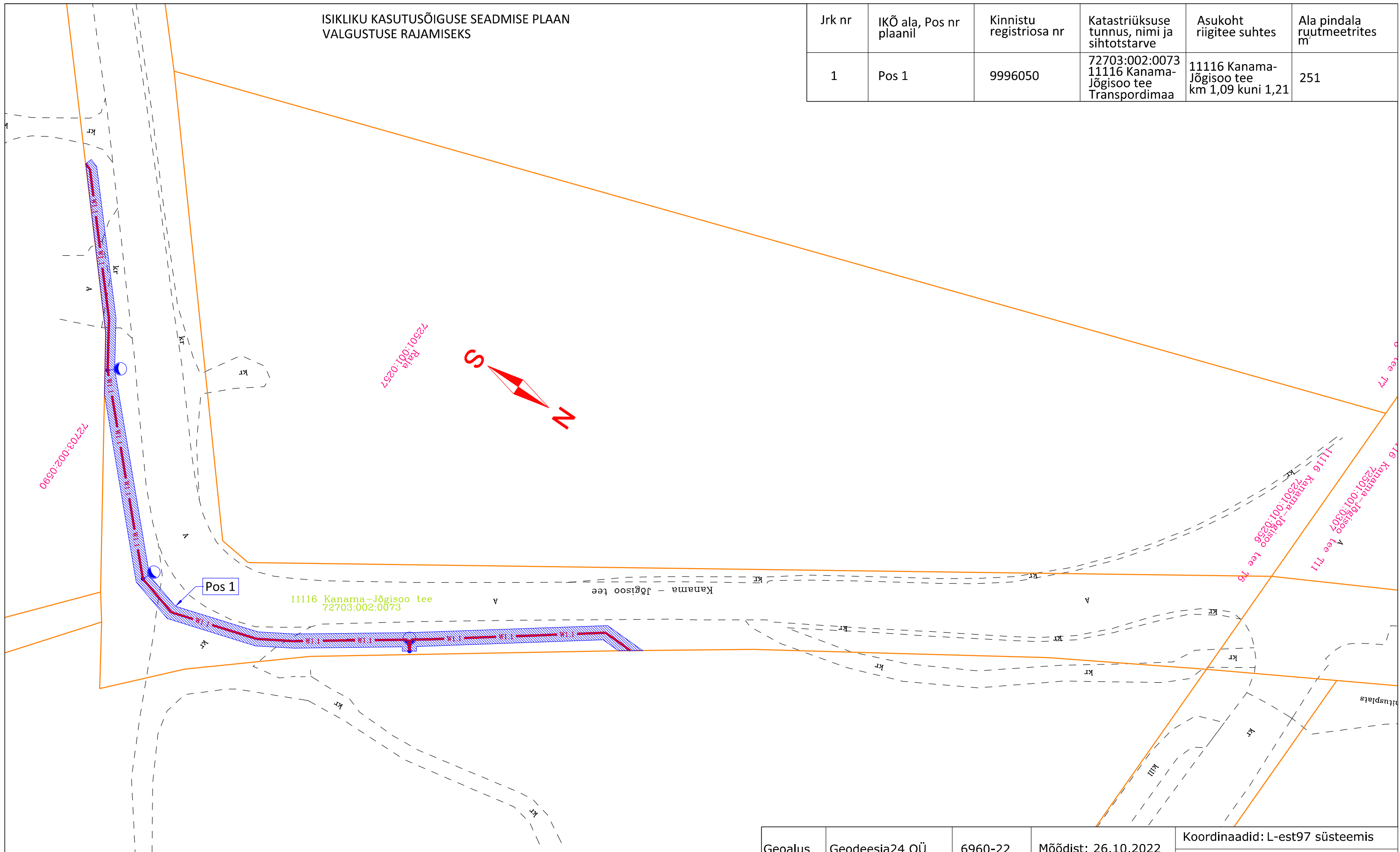


ISIKLIKU KASUTUSÕIGUSE SEADMISE PLAAN
VALGUSTUSE RAJAMISEKS

Jrk nr	IKÕ ala, Pos nr plaanil	Kinnistu registriosa nr	Katastriüksuse tunnus, nimi ja sihtotstarve	Asukoht riigitee suhtes	Ala pindala ruutmeetrites m
1	Pos 1	9996050	72703:002:0073 11116 Kanama-Jõgisoo tee Transpordimaa	11116 Kanama-Jõgisoo tee km 1,09 kuni 1,21	251



Tingmärgid:

	Projekteeritud valgustuse toitekaabel kaablikaitsetorus d75mm 1250N
	Projekteeritud sõidutee valgusti ja kuumtsingitud metallmast 10m
	Katastriüksuse piir
	Servituudi ala
	Positsioon

Geoalus	Geodeesia24 OÜ	6960-22	Möödist: 26.10.2022	Koordinaadid: L-est97 süsteemis
				Kõrgused: EH2000 süsteemis
Projekteerija	Tellijaja		Töö nr	
<i>Line Engineering OÜ</i>	Saue Vallavalitsus		EL2301	
Raadiraja 22 –14 Tila küla 60532 Tartu vald Tartumaa Registrikood 10945245 ennkippasto@gmail.com +372 522 4137	Töö nimetus		Objekti aadress	
	Riigitee 11116 Kanama-Jõgisoo km 0.2-1.5 jalg- ja jalgrattate ehitamise põhiprojekt Tänavavalgustuse osa.		Harju maakond, Saue vald, Jõgisoo küla	
Kontrollis	Joonis		Projekti staadium	
Enn Kippasto	Isikliku kasutusõiguse plaan		PP	
Projekteerija	Fail		Kuupäev	Mööd
Enn Kippasto	EL2301_EP_EL-8-01		04.05.2023	1:500
				Joonis
				E107