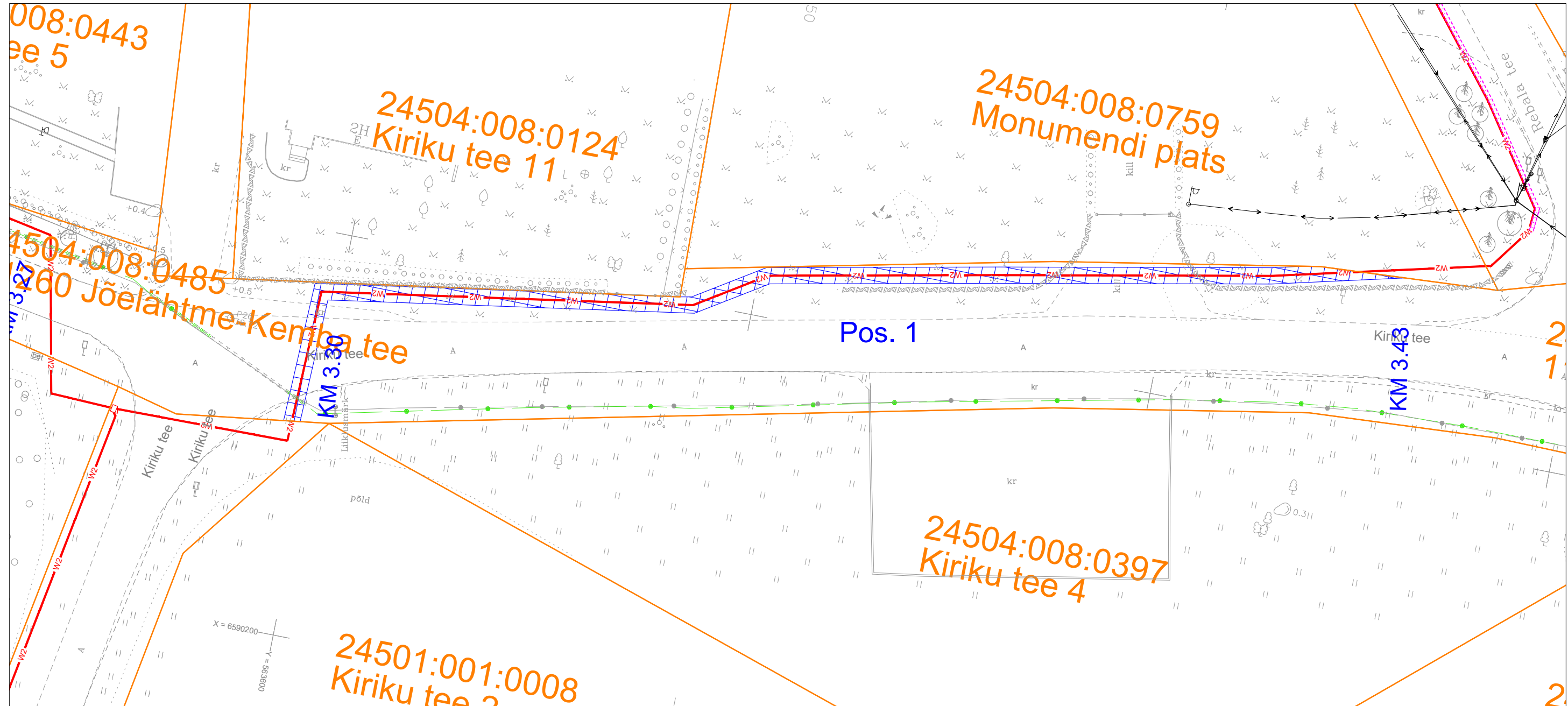


# Isikliku kasutusõiguse seadmise plaan

Pos nr (plaanil)	Kinnistu registriosa nr	Katastriüksuse tunnus, nimi ja sihtotstarve	Asukoht riigitee (nr ja nimi) suhtes (lõigu/ristumise algus ja lõpp km)	Ala pindala (m <sup>2</sup> )
Pos 1	9217750	24504:008:0485, 11260 Jõelähtme-Kemba tee, transpordimaa	Maakaabli kulgemine teemaal 11260 Jõelähtme-Kemba tee. Teemaa maa-alal km 3.30...3.43. Ristumine km 3.30	288

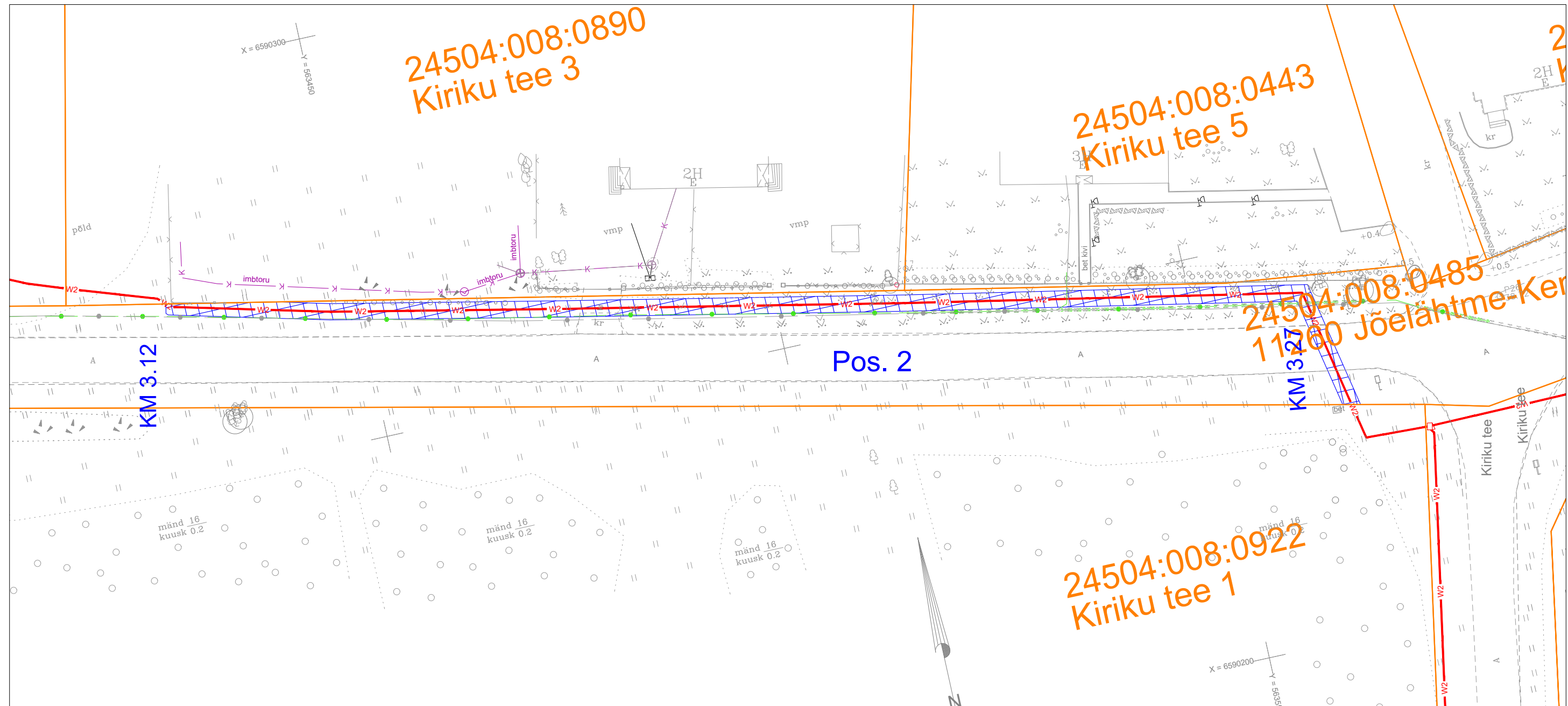




TINGMÄRGID	
	Katastriüksuse piirid
	Projekteeritud keskpinge maakaabelliin.
	IKÕ seadmise ala

Projekti nimi / aadress: Jägala piirkonna üleviimine II etapp. Jõelähtme vald, Harju maakond			Töö number: P19210_IP5971
Koostaja:	THS Projekt OÜ (Reg. 12422321) Tarmo Uusrand	Mõõtkava: M 1:500	Leht / formaat: Leht 1 / A3
			Kuupäev: 28/07/2023

# Isikliku kasutusõiguse seadmise plaan

Pos nr (plaanil)	Kinnistu registriosa nr	Katastriüksuse tunnus, nimi ja sihtotstarve	Asukoht riigitee (nr ja nimi) suhtes (lõigu/ristumise algus ja lõpp km)	Ala pindala (m <sup>2</sup> )
Pos 2	9217750	24504:008:0485, 11260 Jõelähtme-Kemba tee, transpordimaa	Maakaabli kulgemine teemaal 11260 Jõelähtme-Kemba tee. Teemaa maa-alal km 3.12...3.27. Ristumine km 3.27	306

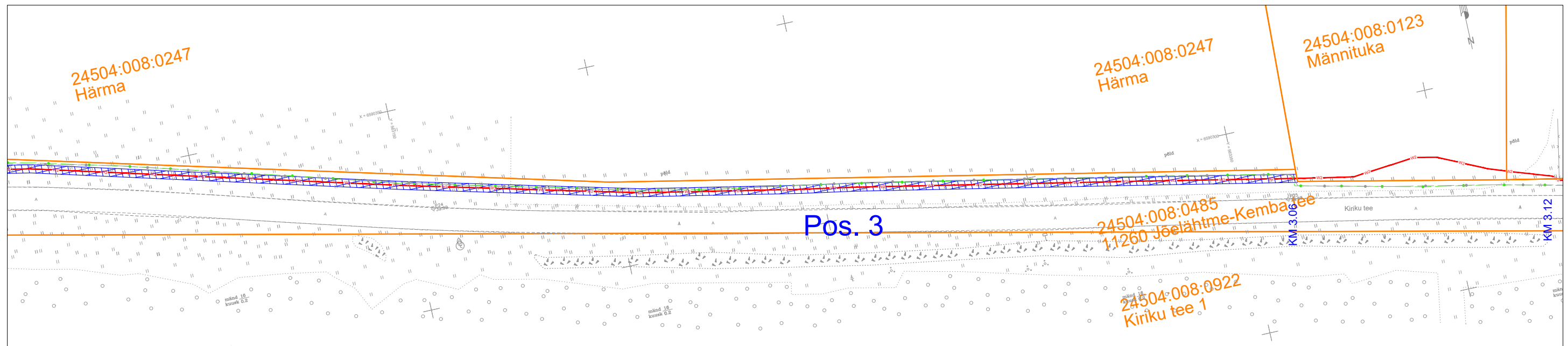
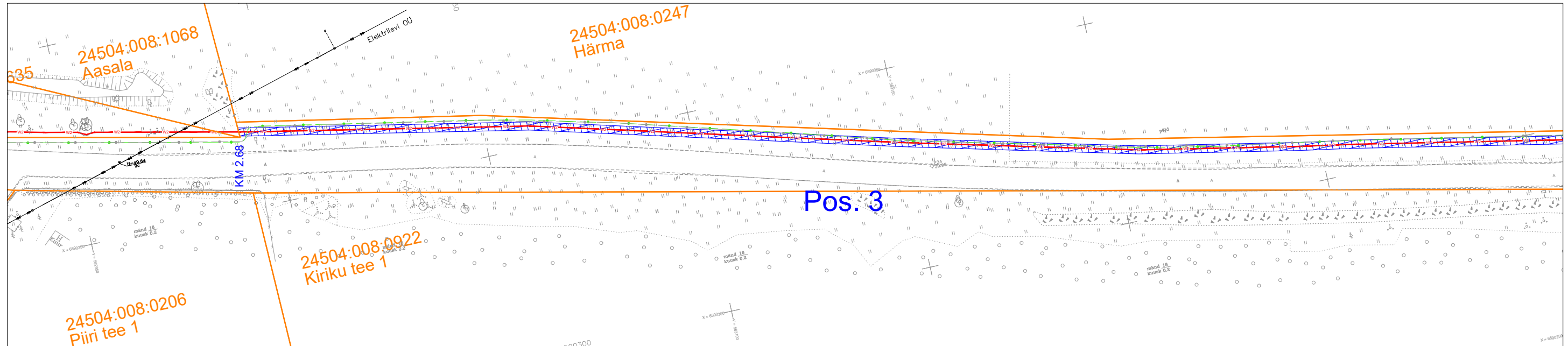




TINGMÄRGID	
	Katastriüksuse piirid
	Projekteeritud keskpinge maakaabelliin.
	IKÕ seadmise ala

Projekti nimi / aadress: Jägala piirkonna üleviimine II etapp. Jõelähtme vald, Harju maakond			Töö number: P19210_IP5971
Koostaja:	THS Projekt OÜ (Reg. 12422321) Tarmo Uusrand	Möötkava: M 1:500	Leht / formaat: Leht 2 / A3
			Kuupäev: 28/07/2023

# Isikliku kasutusõiguse seadmise plaan

Pos nr (plaanil)	Kinnistu registriosa nr	Katastriüksuse tunnus, nimi ja sihtotstarve	Asukoht riigitee (nr ja nimi) suhtes (lõigu/ristumise algus ja lõpp km)	Ala pindala (m <sup>2</sup> )
Pos 3	9217750	24504:008:0485, 11260 Jõelähtme-Kemba tee, transpordimaa	Maakaabli kulgemine teemaal 11260 Jõelähtme-Kemba tee. Teemaa maa-alal km 2.68...3.06.	766

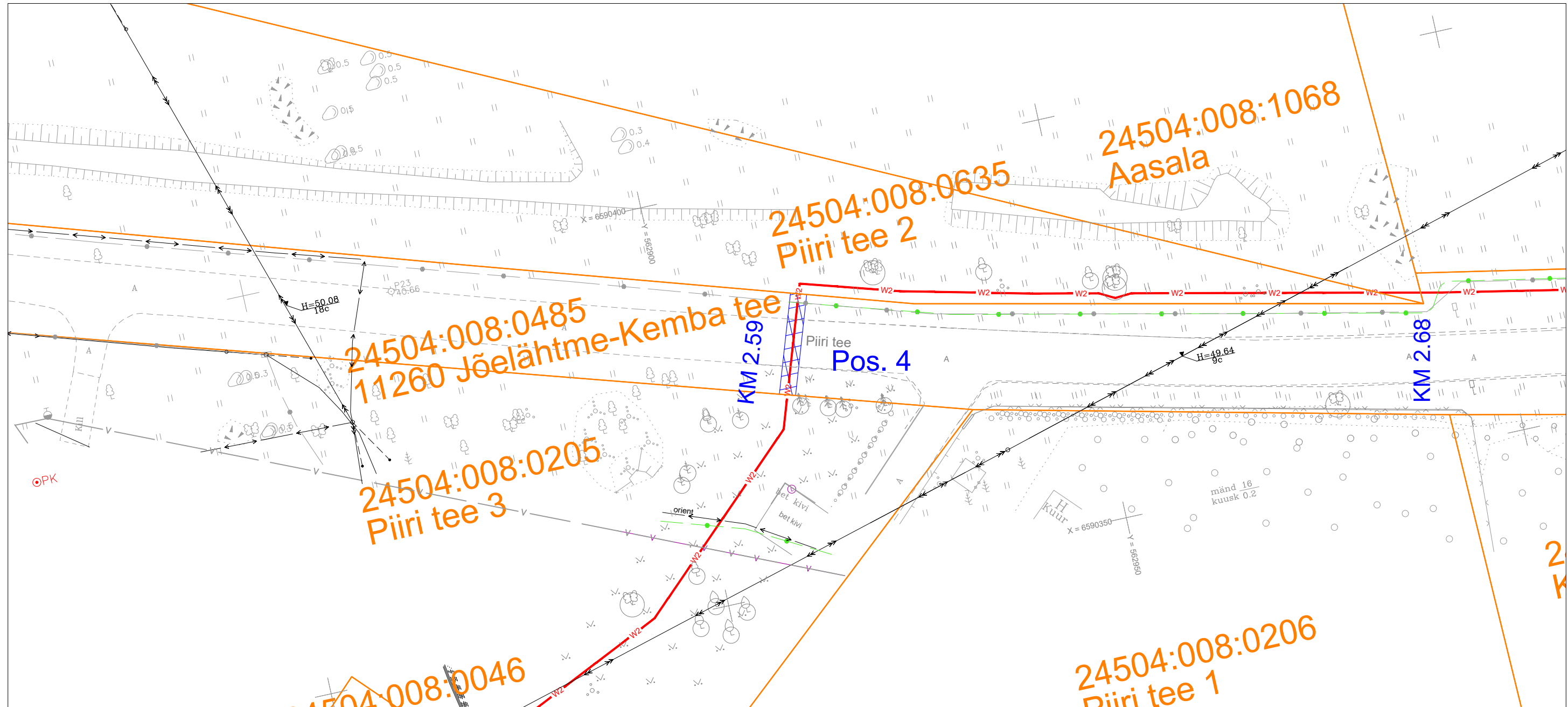


TINGMÄRGID	
	Katastriüksuse piirid
	Projekteeritud keskpinge maakaabelliin.
	IKÕ seadmise ala

Projekti nimi / aadress: Jägala piirkonna üleviimine II etapp. Jõelähtme vald, Harju maakond			Töö number: P19210_IP5971
Koostaja:	THS Projekt OÜ (Reg. 12422321) Tarmo Uusrand	Mõõtkava: M 1:1000	Leht / formaat: Leht 3 / A3
			Kuupäev: 28/07/2023

# Isikliku kasutusõiguse seadmise plaan

Pos nr (plaanil)	Kinnistu registriosa nr	Katastriüksuse tunnus, nimi ja sihtotstarve	Asukoht riigitee (nr ja nimi) suhtes (lõigu/ristumise algus ja lõpp km)	Ala pindala (m <sup>2</sup> )
Pos 4	9217750	24504:008:0485, 11260 Jõelähtme-Kemba tee, transpordimaa	Maakaabli kulgemine teemaal 11260 Jõelähtme-Kemba tee. Ristumine km 2.59	25



TINGMÄRGID	
	Katastriüksuse piirid
	Projekteeritud keskpinge maakaabelliin.
	IKÕ seadmise ala

Projekti nimi / aadress: Jägala piirkonna üleviimine II etapp. Jõelähtme vald, Harju maakond			Töö number: P19210_IP5971
Koostaja:	THS Projekt OÜ (Reg. 12422321) Tarmo Uusrand	Mõõtkava: M 1:500	Leht / formaat: Leht 4 / A3
			Kuupäev: 28/07/2023