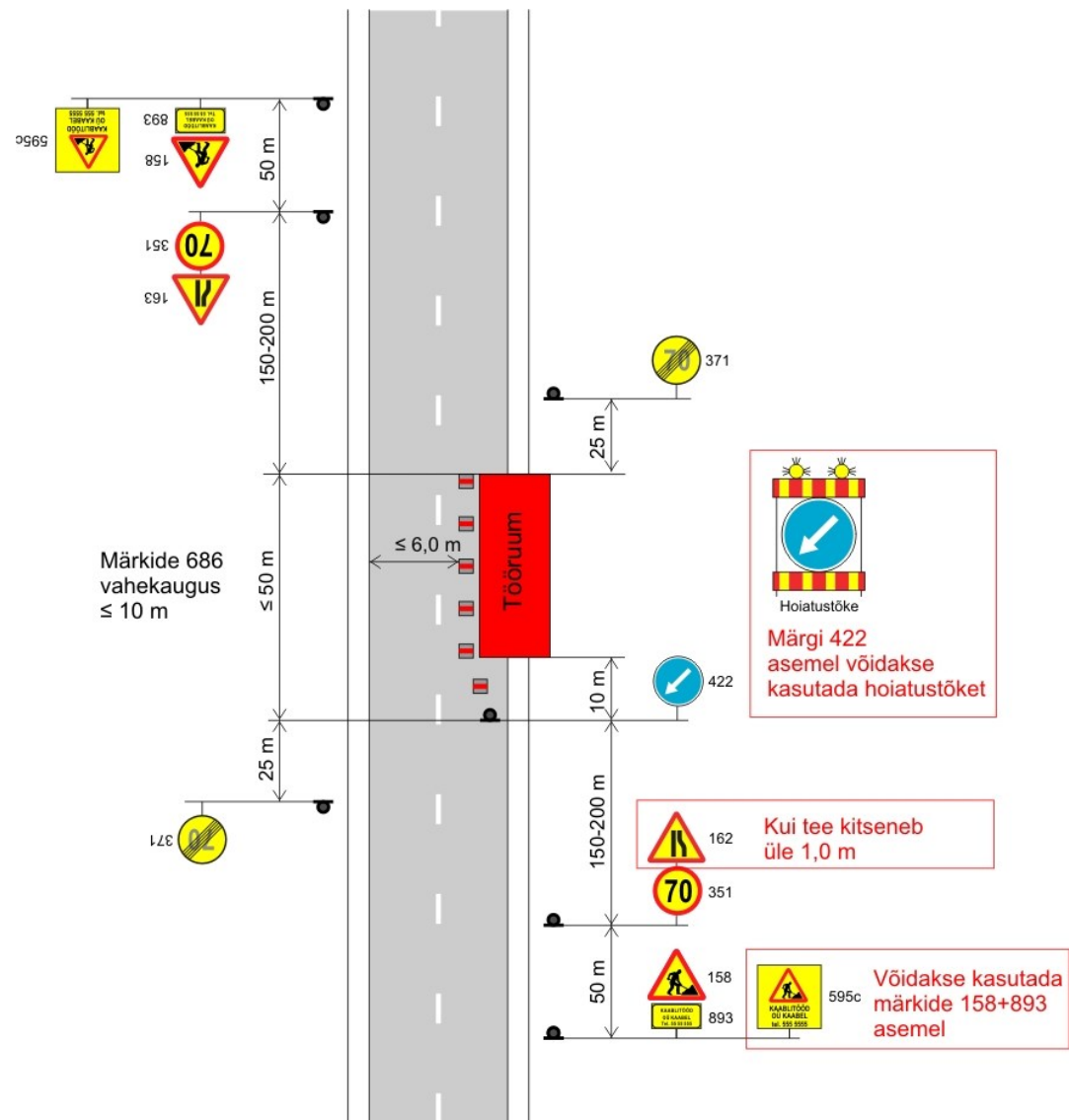


KOOSKÖLASTATUD

Maanteeameti [põhja] teehoiu osakond
[Nimi] - [maakond] liikluskorraldaja
17. jaanuar 2020. a. reg. nr. [kui on]

TINGIMUSED:

- Liikluse korraldamisel objektil juhendada määrusest „Nõuded ajutisele liikluskorraldusele“ nr 43 ja juhendist „Riigiteede ajutine liikluskorraldus“ MA 2018-009.
- Paigaldatavad ajutised liiklusmärgid peavad olema 2. klassi valgustpeegeldava kilega. Liikluse korraldamisel kasutada 2. suurusgrupi liiklusmärke.
- Teele paigaldatud ajutise märgi kõrgus teekattest peab olema vähemalt 0,6 m.
- Teel ja teemaal töötaval sõidukil peab olema sisse lülitatud vähemalt üks nõuetele vastav ja igas suunas nähtav kollane vilkur või vilkurite kombinatsioon.
- Sõiduteel väljaspool tööruumi ei tohi parkida sõidukeid ja mehhanisme ega ladustada materjale.
- Tagada tööde teostamise alal teekatte puhtus.
- Piirangud ja kitsendused ei tohi kesta kauem, olla kehtestatud varem või pikemale teelõigule kui see on töö korraldamiseks vajalik.
- Vähemalt 24 tundi enne tööde alustamist või liikluskorralduse muutmist teavitada liiklusjuhtimiskeskust e-post tmc@mnt.ee või Maanteeametit Tark Tee liikluspiirangute iseteeninduskeskkonnas, millele pääseb ligi Maanteeameti e-teeninduse kaudu.
- Kooskõlastatud liikluskorralduse joonised ei asenda teel ja teemaal töötamise luba
- Töövälisel ajal vabastada sõidurada ja eemaldada piirangud



MA tüüpjoonis	Kaablitööd tee muldel – kiirus 90 km/h	Joonis 4-1	
Töö nimetus			
Tööde asukoht		Teostamise aeg	
Tööde teostaja			
Liikluskorralduse eest vastutaja			